

Produkt- und Preisblatt

StromPrivat_23_07

Preis gültig bis 30.06.2024

In diesem Zeitraum werden die Preise nicht erhöht.

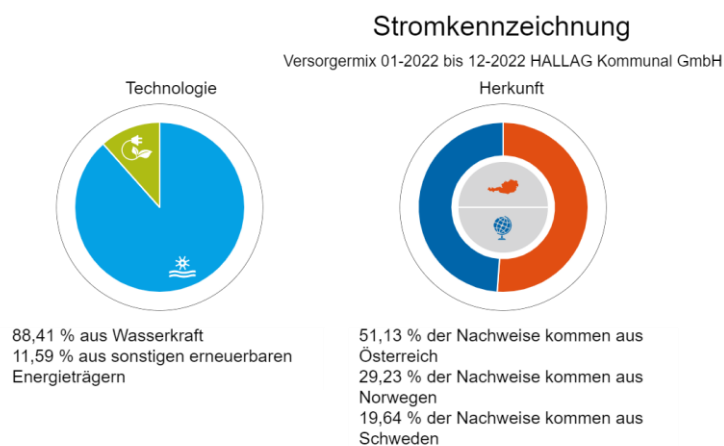
Für wen ist dieser Tarif?

- Basispreis für Verbraucher (lt. Konsumentenschutzgesetz)
- Verbrauch weniger als 100.000 kWh
- Anschluss an Netzebene 7 oder 6
- bestehend aus Arbeits- und Grundpreis

Energiepreis	Netto (exkl. 20% USt)	Brutto (inkl. 20% USt)*
Arbeitspreis	20,95 Cent/kWh	25,14 Cent/kWh
Grundpreis	3,00 Euro/Monat	3,60 Euro/Monat

*Der Energiepreis brutto entspricht dem Energiepreis netto zuzüglich **Umsatzsteuer**. Der Umsatzsteuersatz beträgt derzeit 20%. Auf den Strompreis wird vom Netzbetreiber die **Elektrizitätsabgabe** in Höhe von derzeit 0,12 Cent/kWh (inklusive 20% USt.) erhoben. In manchen Gemeinden ist zusätzlich eine **Gebrauchsabgabe** zu entrichten, die bis zu 6 % der Energiekosten (zuzüglich 20% USt.) betragen kann. Sollten sich während laufendem Vertrag die Abgaben ändern, werden die Änderungen an den Kunden weitergegeben.

Stromkennzeichnung



Die Darstellung der vollumfassenden Stromkennzeichnung für Ihre Energielieferung finden Sie unter:
<https://www.hall.ag/service/downloads3/preise-downloads-strom>

überprüft durch E-Control

Umweltauswirkungen:

Radioaktiver Abfall (in mg/kWh): 0,00

CO₂ Emissionen (in g/kWh): 0,00

Die Hall AG muss große Energiemengen zukaufen, um die Versorgung der Kunden ganzjährig sicherstellen zu können.

Rechtsverhältnis des Kunden zum Netzbetreiber

Das Rechtsverhältnis zwischen Kunden und Netzbetreiber wird nicht berührt. Die zuvor genannten Preise umfassen nur elektrische Energie und die darauf entfallenden Abgaben. Nicht enthalten sind die Kosten für Netzdienstleistungen (z.B. Systemnutzungs- und Messentgelte) zuzüglich der den Netzbetrieb betreffenden Steuern, Gebühren und Abgaben. Mehr Informationen erhalten Sie bei Ihrem jeweiligen Netzbetreiber.

Gemeinsame Verrechnung von Energie und Netz

Insofern der Energielieferant auch Netzbetreiber ist, erfolgt die Verrechnung sämtlicher Entgelte auf einer Rechnung.

Zahlungsverzug

Bei Zahlungsverzug werden für die Energielieferung unter den Voraussetzungen des Punkt 8.2. der ALB für die 1. Mahnung € 3,00, für jede weitere Mahnung € 4,50 und für die letzte Mahnung € 5,00 in Rechnung gestellt. Zusätzlich werden vom Netzbetreiber Mahnspesen gemäß der jeweils gültigen Systemnutzungsentgelte-Verordnung verrechnet.

Lieferbedingungen

Die Belieferung erfolgt gemäß den „**Allgemeinen Stromlieferbedingungen (ALB)**“ der HALLAG Kommunal GmbH, abrufbar unter <https://www.hall.ag/Service/Downloads3/Preise-Downloads-Strom>.



Kontakt

T: +43 5223 5855
E: info@hall.ag
I: www.hall.ag

HALLAG Kommunal GmbH
Auguste 6, 6060 Hall i. T