

Strom

strom@hall.ag
T +43 5223 5855

Elektronischer Zähler – Kamstrup OMNIPOWER



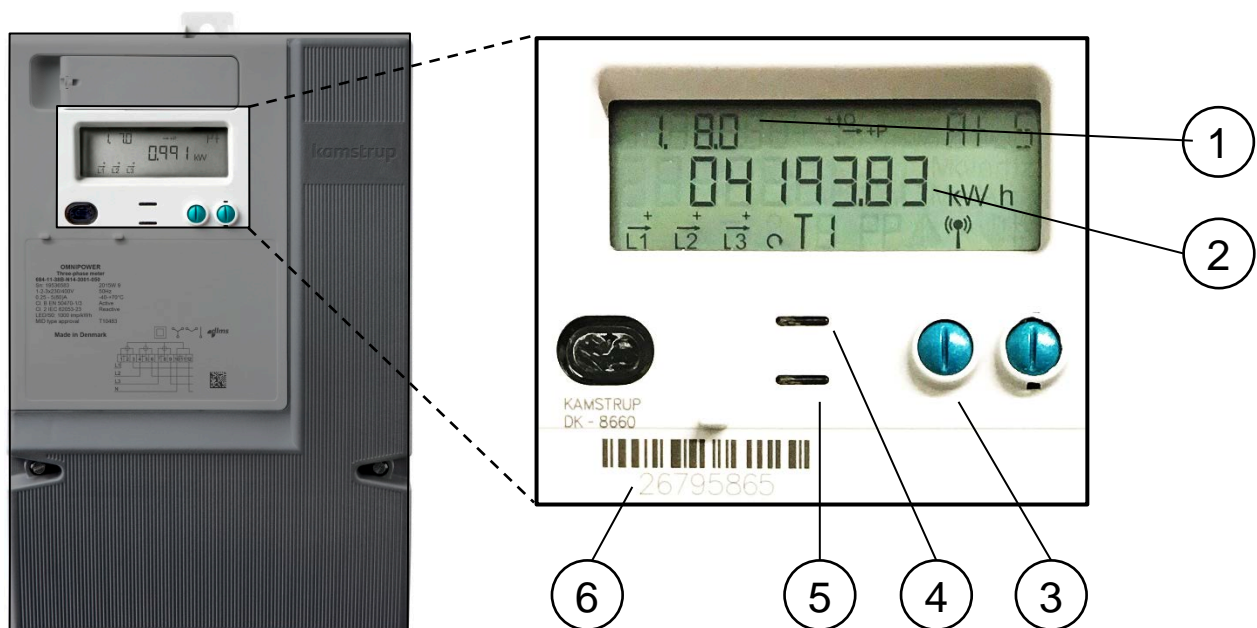
1. Vorwort

Mit der Einführung von Elektronischen Zählern im Stromnetzgebiet der HALLAG Kommunal GmbH (im Folgenden kurz Stromlieferant genannt), erhalten Sie als Kunde/in die Möglichkeit, detaillierte Informationen über Ihren Stromverbrauch direkt am Gerät ablesen zu können. Dieser Leitfaden erläutert Ihnen die Bedienung unseres Zählers und veranschaulicht die verfügbaren Funktionen.

Bei weiteren Fragen zu ihrem Stromzähler stehen Ihnen die Mitarbeiter/innen des Stromlieferanten gerne zur Verfügung.

Sie erreichen uns Während der Öffnungszeiten:
Telefonisch unter der Nummer +43 5223 5855
Per E-Mail unter info@hall.ag

2. Übersicht



- 1: 3-stelliger OBIS Code der aktuell angezeigten Messgröße
- 2: Wert der jeweiligen Messgröße inkl. Einheit
- 3: Taste zum Wechseln der angezeigten Messgröße und Schließen des Breakers
- 4: LED1 (zeigt aktiven Stromverbrauch an)
- 5: LED2 (zeigt Abschaltung der Anlage an)
- 6: Gerätenummer

3. LED1/LED2

Die Beiden LED's zeigen den aktuellen Status ihres Stromzählers an.

LED1: Sobald ein Stromverbrauch gemessen wird blinkt diese LED gelb. Je höher die Blinkfrequenz ist, umso mehr Strom wird aktuell in ihrem Haushalt verbraucht.

LED2: Diese LED zeigt an, ob der „Breaker“ Ihres Zählers geschaltet wurde. Leuchtet die LED durchgehend rot, so ist der Strombezug gesperrt. Ein Blinken signalisiert die Einschaltbereitschaft (siehe Pkt. 6, Zähler freigeben).

4. Taste zum Wechseln der angezeigten Messgröße

Durch Drücken der Taste (3), wechseln Sie zwischen den unterschiedlichen Messwerten am Display. Nach zwei Minuten schaltet die Anzeige automatisch wieder auf den Gesamtverbrauch um.

5. Anzeige des Stromverbrauches im Display

Der angezeigte Wert auf dem Display entspricht ihrem aktuellen Stromverbrauch in kWh. Durch Drücken der Taste (3) können Sie sich nacheinander alle gemessenen Werte des Zählers auf dem Display anzeigen lassen. Bitte beachten Sie, dass je nach Tarif einzelne Werte nicht gemessen werden und daher keinen Wert anzeigen.

Folgende Werte können angezeigt werden:

Pos.	OBIS	Inhalt
0	1.8.0	Zeigt den absoluten Verbrauch gesamt in kWh
1	96.1.1	Gerätenummer des Zählers
2	1.8.1	Zeigt den absoluten Verbrauch am Tag (06:00-22:00) in kWh
3	1.8.2	Zeigt den absoluten Verbrauch in der Nacht (22:00-06:00) in kWh
4	1.7.0	Aktuelle Leistung in kW
5	2.8.0	Zeigt die absolute Rücklieferung gesamt in kWh
6	3.8.0	Zeigt den absoluten Verbrauch an Blindenergie in kVAh
7	4.8.0	Zeigt die absolute Rücklieferung an Blindenergie in kVAh
8	1.0.0	Zeigt die aktuelle Uhrzeit
9	CALL	Service zum Verbindungsaufbau

6. Zähler freigeben

In Ihrem Zähler ist ein sogenannter „Breaker“ eingebaut. Der Stromlieferant kann durch Fernschalten dieses „Breakers“ Ihre Stromversorgung unterbrechen. Erst wenn die Sperre durch den Stromlieferanten wieder aufgehoben wurde, können Sie an ihrem Zähler die erforderliche Freigabe durchführen. Dazu drücken Sie die Taste (3) für mindestens zehn Sekunden. Sobald die Freigabe erfolgt, ist ein deutliches „KLACK“ zu hören und die LED2 erlischt. Die Stromversorgung ist somit wiederhergestellt.