

Inhaltsverzeichnis:

Installation	S. 1
Mit dem Internet verbinden	S. 5

Anleitung **Installation/Konfiguration** für **Mobiles Breitband (ZTE MF112)**

- Bitte stecken Sie den Mobile-Stick in einen freien USB-Slot.
- Falls sich das Installationsfenster nicht automatisch öffnen sollte, können Sie die Installation manuell starten. Dazu klicken Sie im „Arbeitsplatz“ mit einem Doppelklick auf den Punkt „Join Air“.



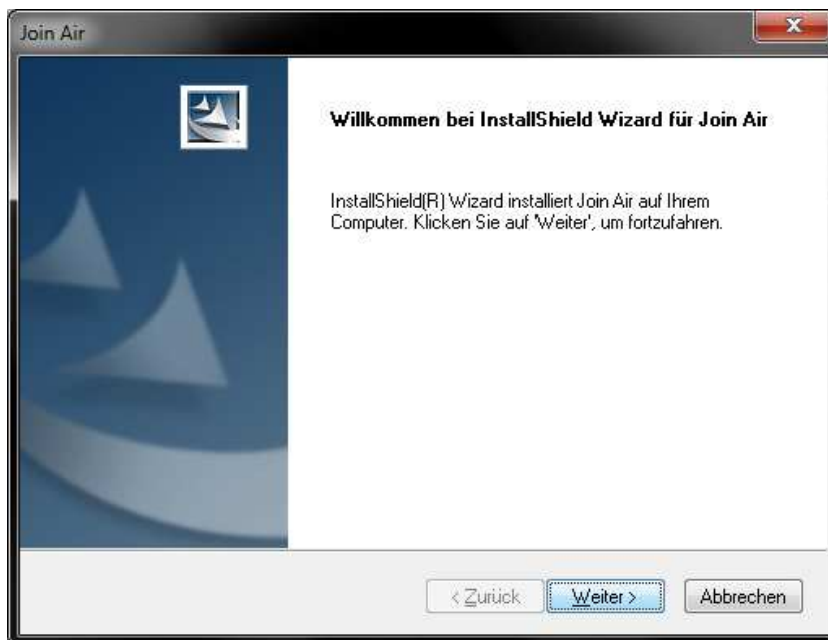
- Nun öffnet sich das Sprachauswahlfenster, wählen Sie hier bitte „Deutsch“ aus, und klicken Sie auf „OK“.



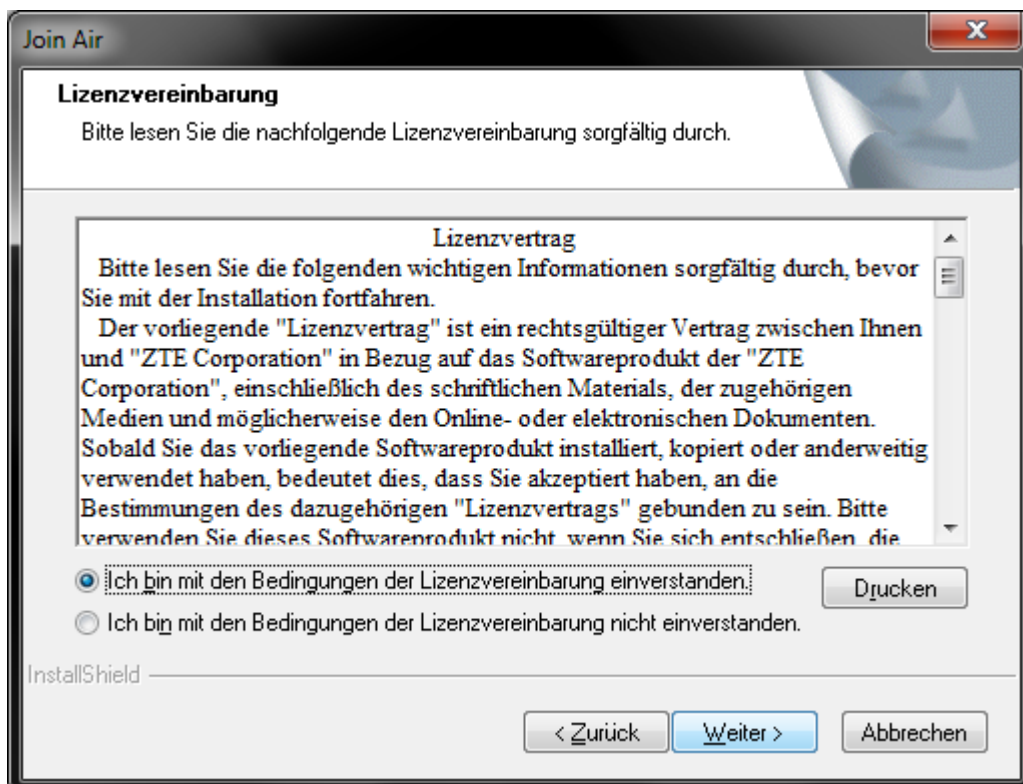
- Jetzt wird die Installation vorbereitet...



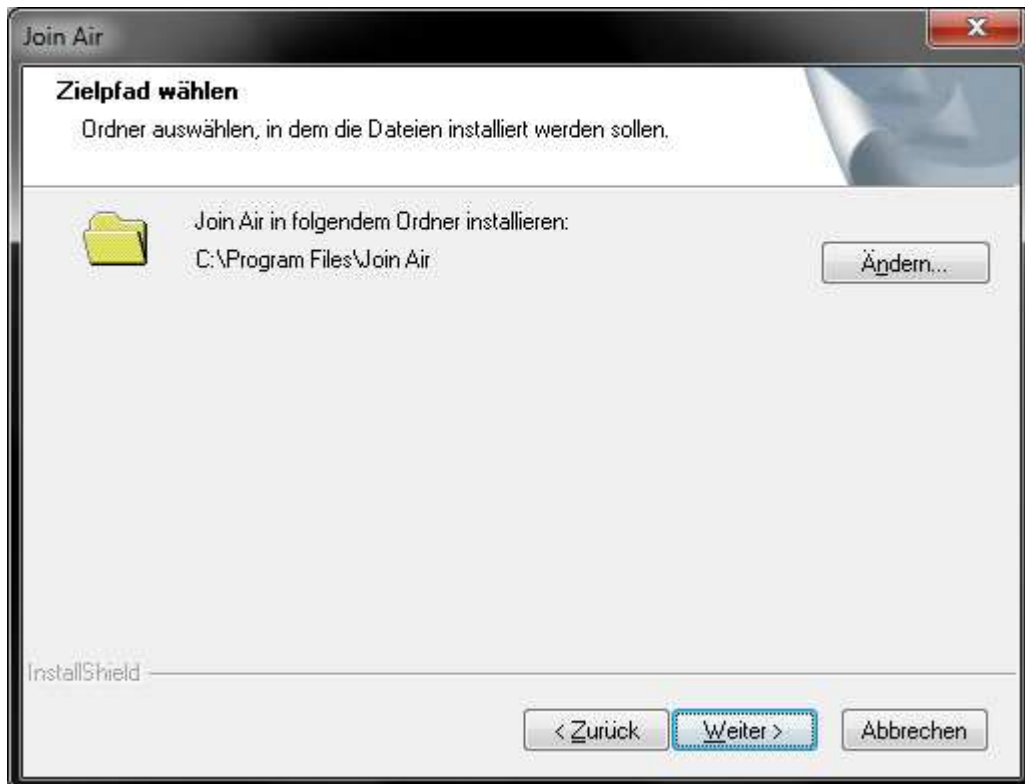
- Anschließend öffnet sich das Installationsfenster, klicken Sie hier auf „Weiter“.



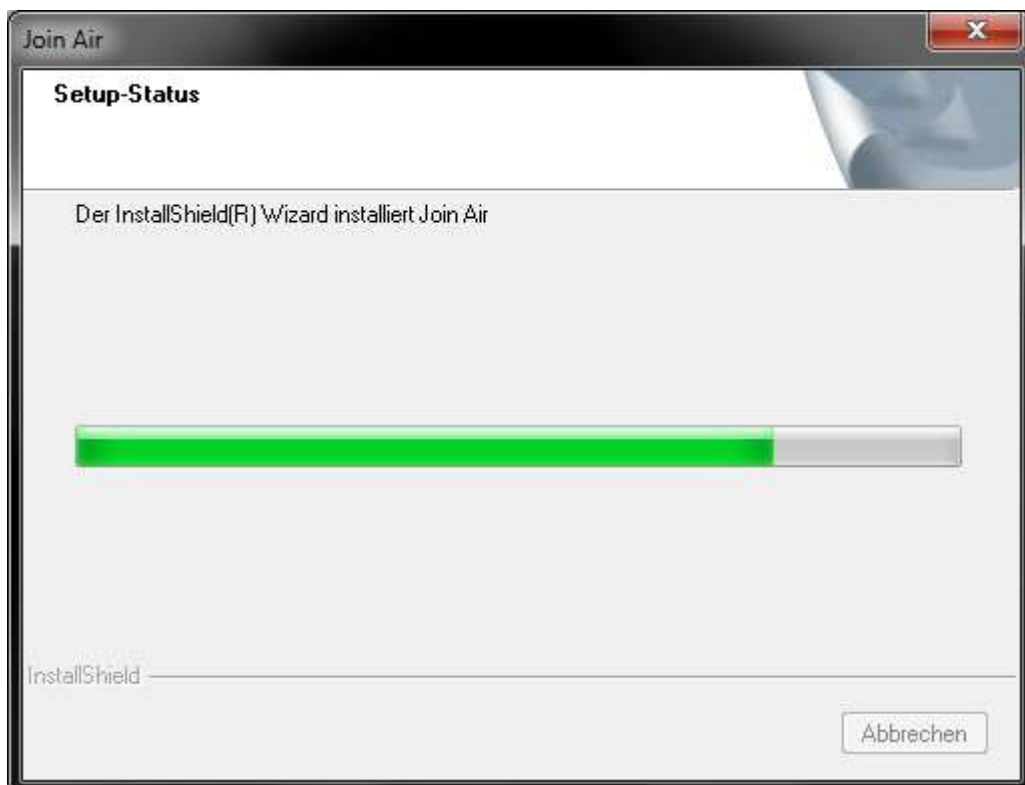
Wählen Sie hier: „Ich bin mit den Bedingungen der Lizenzvereinbarung einverstanden.“ und klicken sie auf „Weiter“.



- Behalten Sie bei diesem Schritt die Standardeinstellungen bei, und klicken Sie auf „Weiter“.



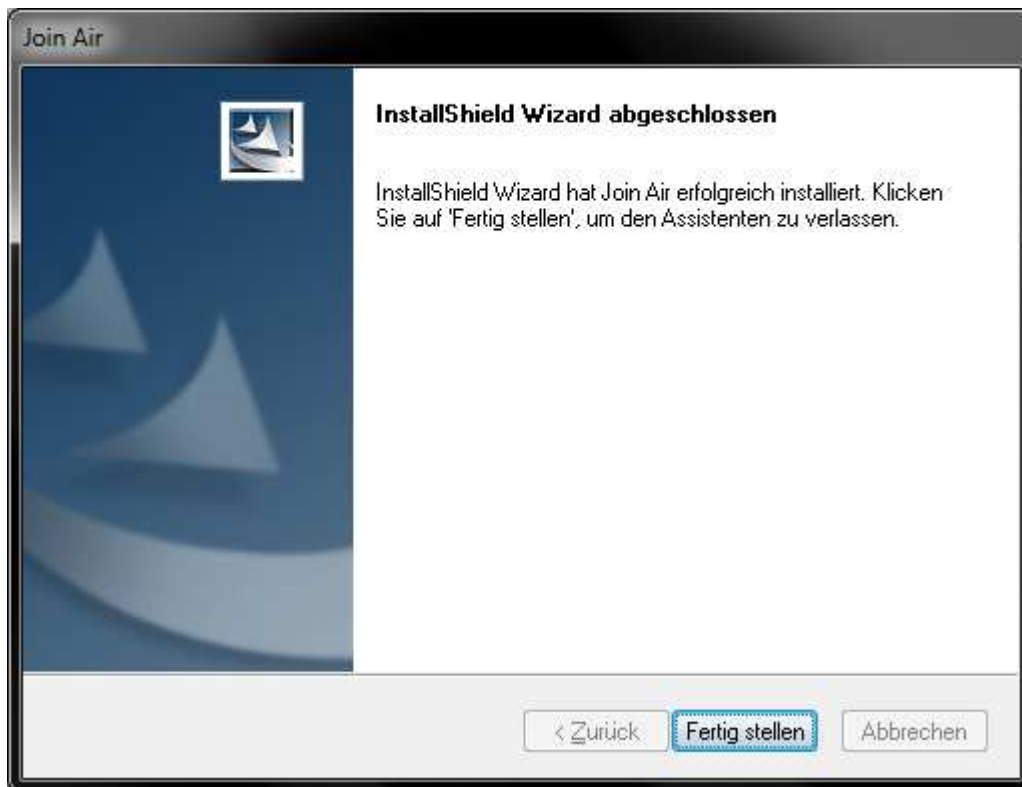
- Warten Sie bis die Installation abgeschlossen ist.



- Die Treiber werden installiert...



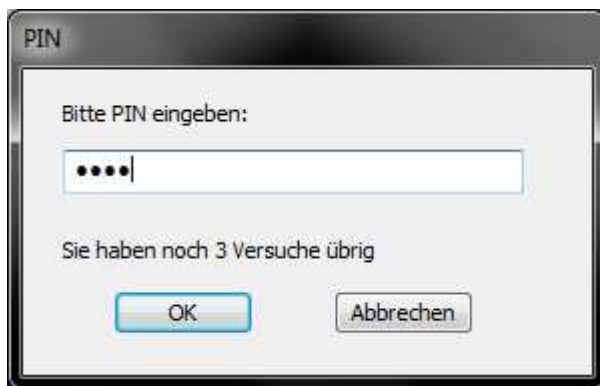
- Jetzt ist die Installation des Programmes abgeschlossen. Klicken Sie hier auf „Fertig stellen“.



- Danach sollte sich das Programm automatisch öffnen, tut es dies nicht, können Sie es einfach mit einem Doppelklick auf das „Join Air“ - Symbol öffnen.



- Als nächstes werden Sie aufgefordert Ihren Pin einzugeben, welchen Sie von uns erhalten haben bzw. auf dem Kärtchen steht aus welchem Sie auch die SIM Karte herausgelöst haben. Klicken Sie nun auf „OK“



- Der Stick wird initialisiert.



- Nachdem er den Stick erkannt und initialisiert hat, klicken Sie bitte auf „Verbinden“.



- Nun wählt sich der Stick in das Netz von 3 ein und die Internetbenutzung ist möglich.

