

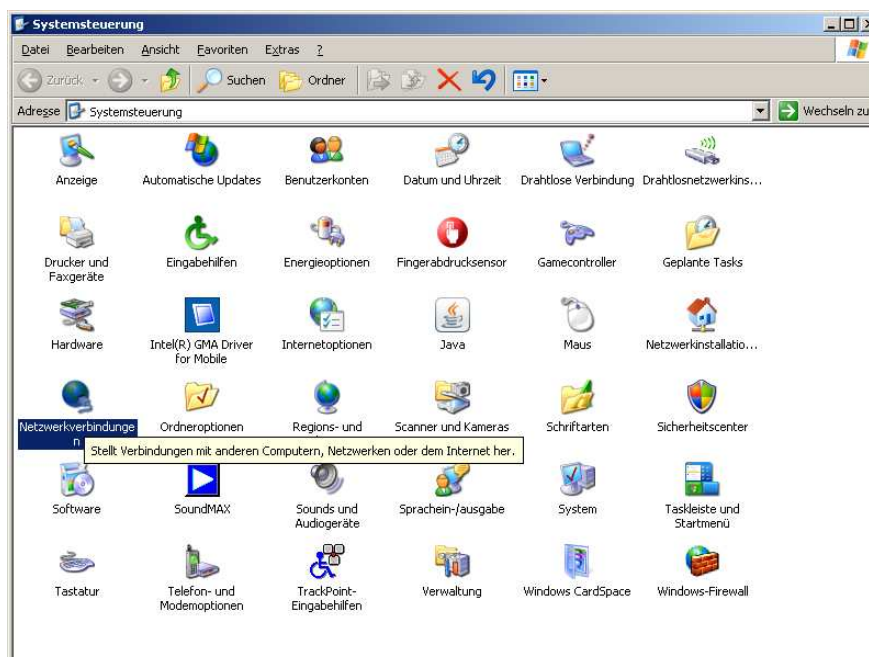
Installationsanleitung für ZyXEL WLAN Router

Zuerst bauen Sie Ihren Router auf:

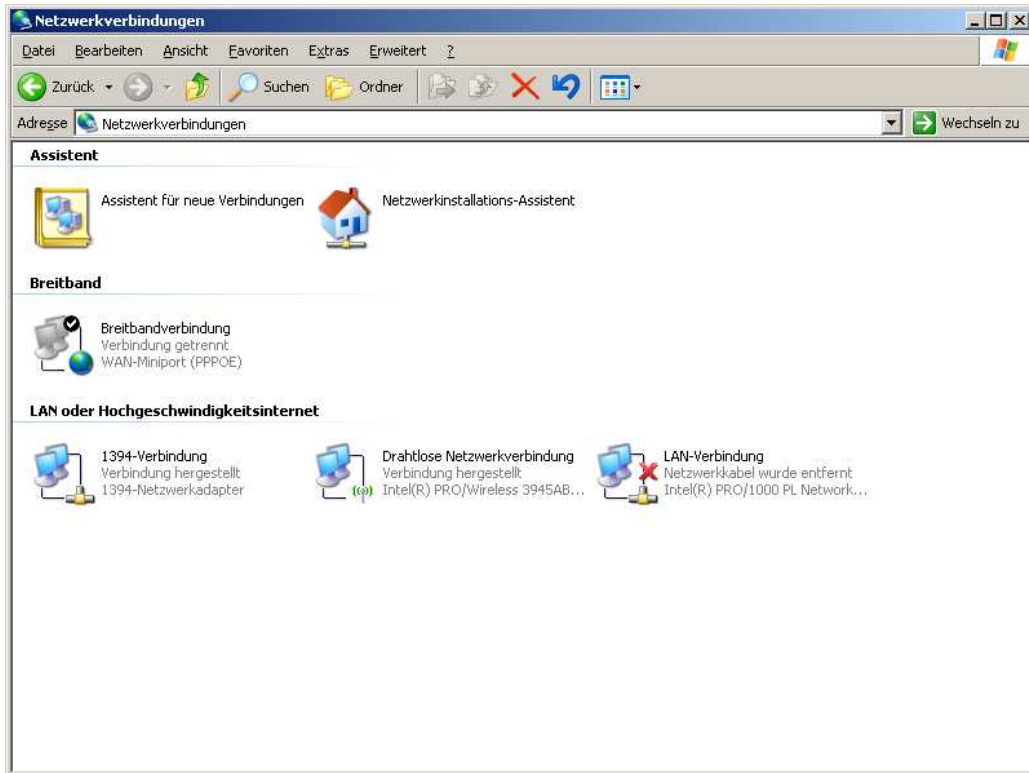
- Suchen Sie einen geeigneten Platz (am besten direkt neben dem Modem)
- Nehmen Sie den Router aus der Verpackung
- Stecken Sie das eine Ende des Netzkabels in eine Steckdose und das andere in den vorgesehenen Steckplatz (POWER) am Router
- Stecken Sie nun das Patchkabel (Gelb) an Ihr Modem und das andere Ende in den Steckplatz am Router (WAN)
- Montieren Sie nun die mitgelieferte Antenne
- (Optional) Sie können zusätzlich noch einen Rechner via Patchkabel (nicht enthalten) mit dem Router verbinden, verwenden Sie dafür einen der vorgesehenen Steckplätze (LAN 1- 4)

Wenden Sie sich nun der Einrichtung der Internetverbindung zu:

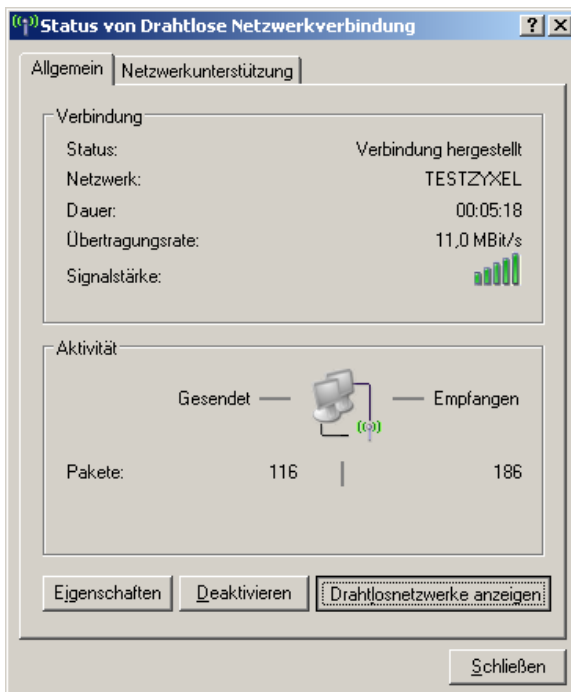
- Verbinden Sie den Router mit einem Rechner (W-LAN)
- Start> Einstellungen > Systemsteuerung> Netzwerkverbindungen>
-



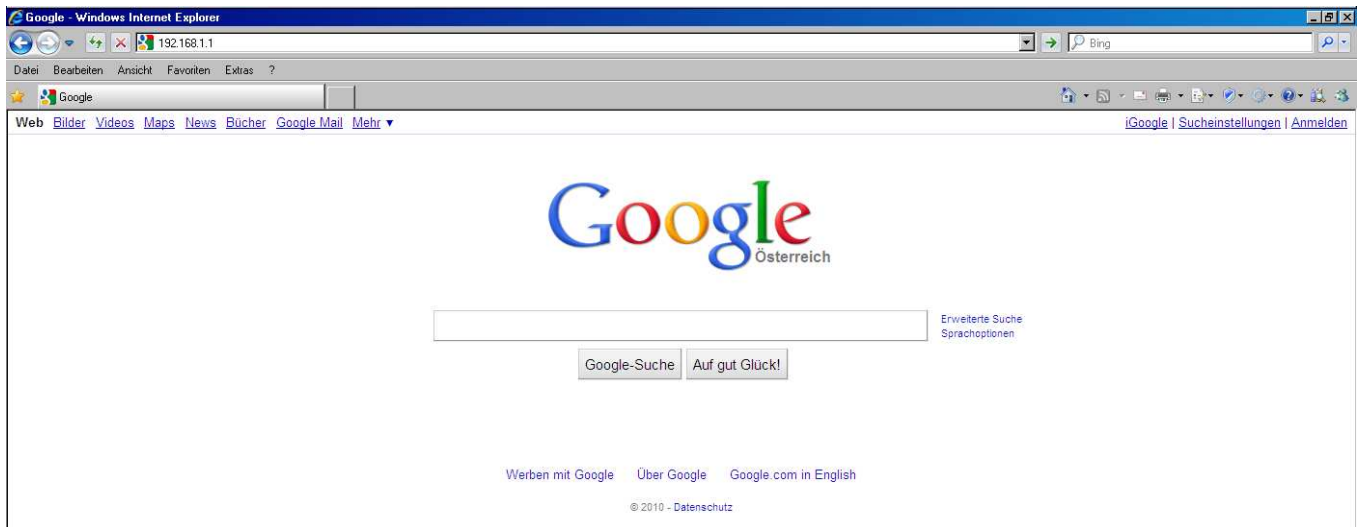
- Rechtsklick auf „Drahtlose Netzwerkverbindung“>



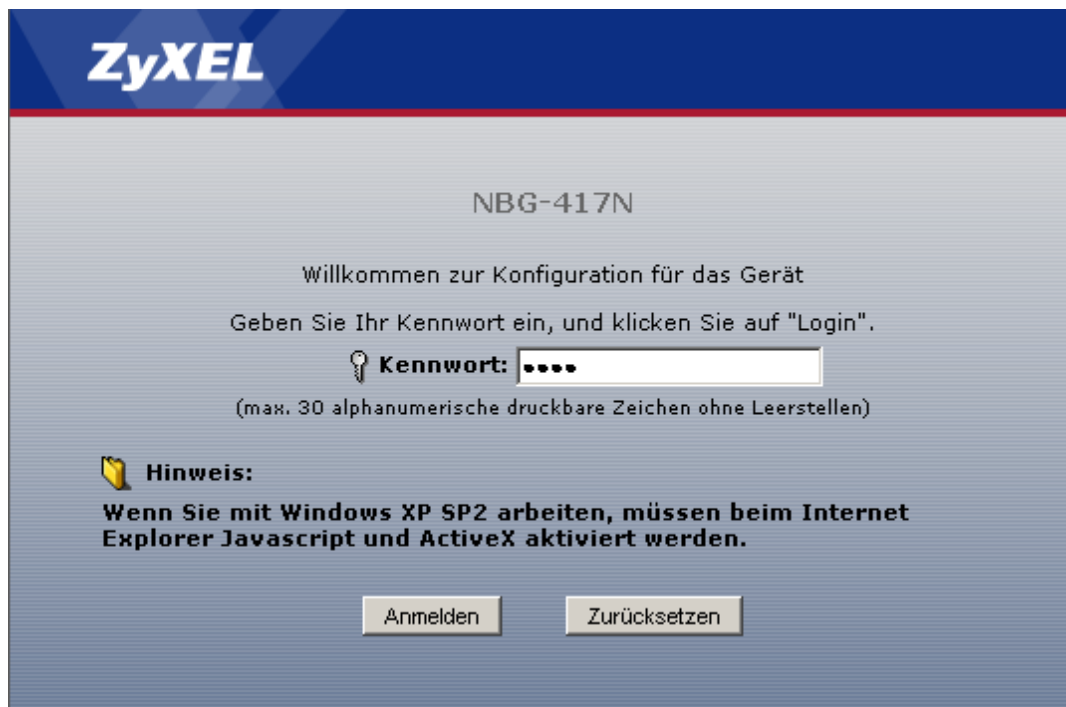
- Verfügbare drahtlose Netzwerke anzeigen> (Router ist Standardmäßig „ZyXEL“ benannt) Doppelklick auf ZyXEL



- Öffnen Sie einen Browser, und geben Sie in der Adresszeile **192.168.1.1** ein und drücken Sie „Enter“



- Das Kennwort ist standardmäßig **1234**, geben Sie es ein und klicken Sie auf „Anmelden“
-



- Geben Sie hier ein neues Kennwort ein (welches Sie sich merken), und klicken Sie auf „Übernehmen“



Geben Sie ein neues Kennwort ein

Das Gerät verwendet derzeit das Standardkennwort. Um Ihr Netzwerk vor unberechtigtem Zugriff zu schützen, sollten Sie hier Ihr Kennwort ändern. Wählen Sie ein neues Kennwort, das Sie sich leicht merken können, das aber von anderen schwer zu erraten ist. Es wird empfohlen, Text mit Zahlen zu kombinieren, um es Eindringlingen möglichst schwer zu machen.

Das Administratorkennwort muss zwischen 1 und 30 Zeichen lang sein.

Neues Kennwort :

Kennwort wiederholen :

- Wählen Sie: „Zum Installationsassistenten“



Wählen Sie den Assistenten oder den Modus Advanced (Erweitert)

Der Assistent leitet Sie durch die am meisten benötigten Konfigurationseinstellungen. Wenn Sie den Router das erste Mal einrichten, ist es empfehlenswert, diesen Modus zu verwenden.

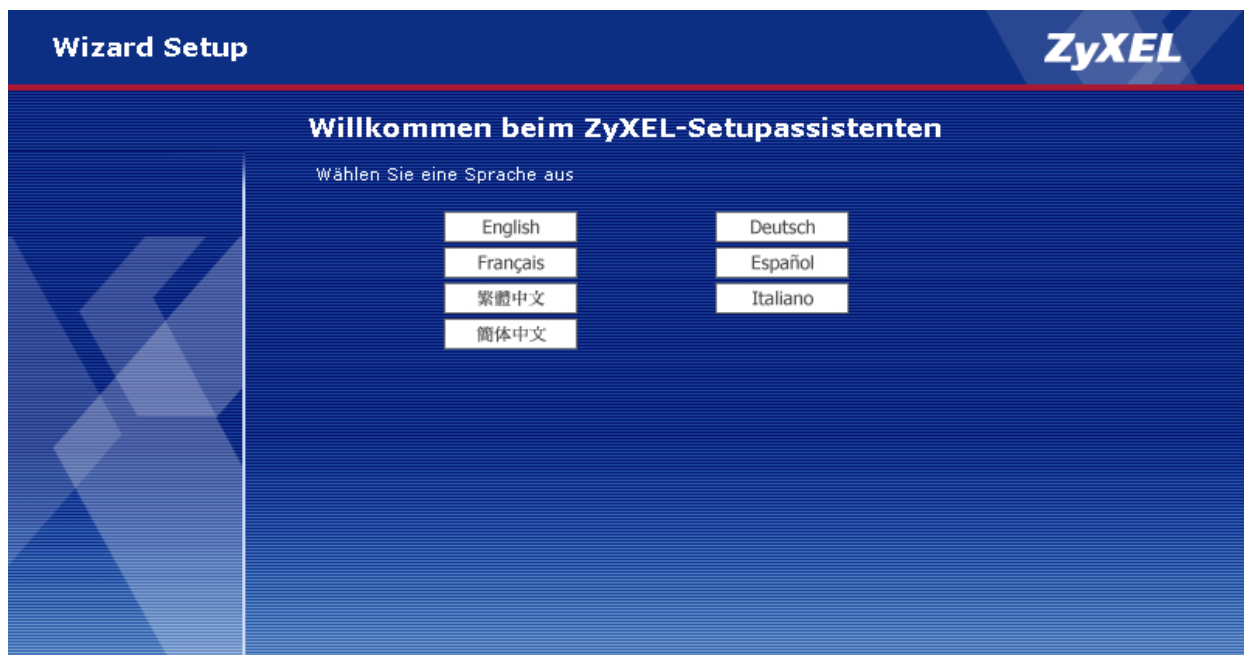
Verwenden Sie den Modus Advanced (Erweitert), wenn Sie erweiterte Funktionen benötigen.

[Zum Installationsassistenten](#)
[Zur erweiterten Installation](#)

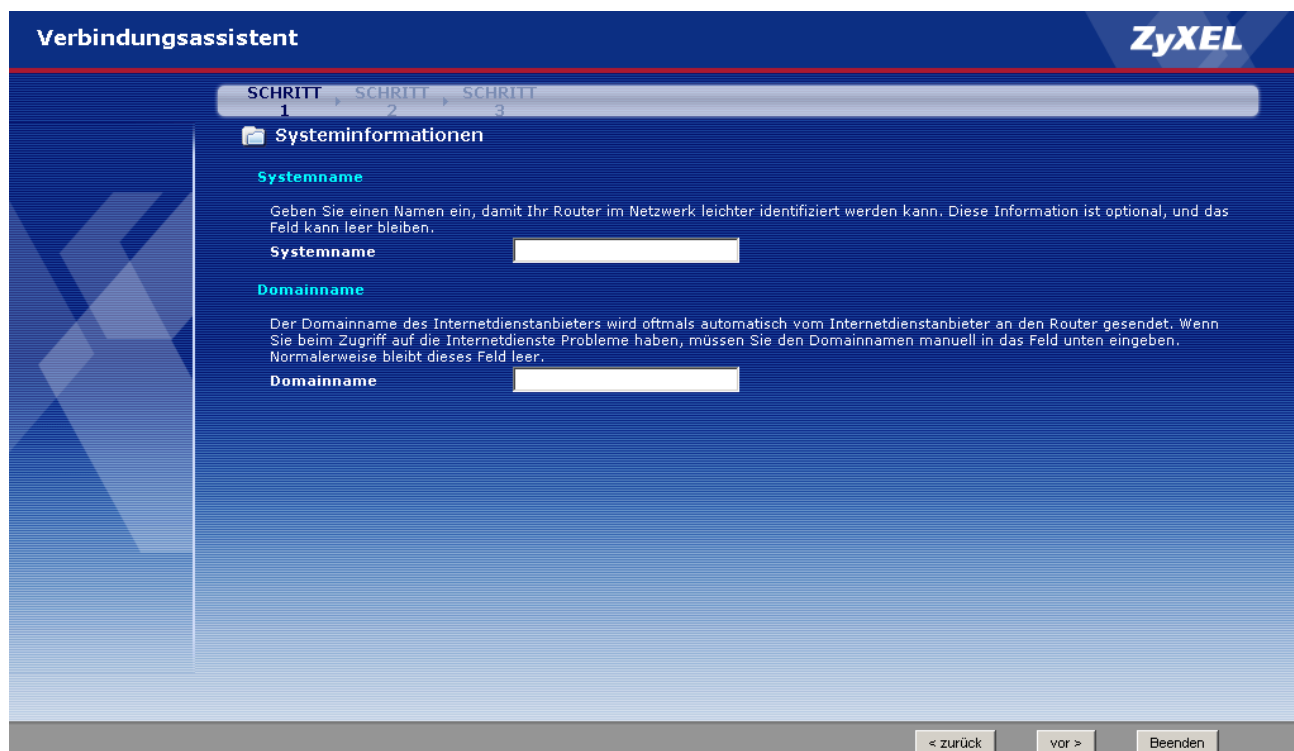
Wählen Sie Ihre Sprache

English	Deutsch	Français
Español	繁體中文	Italiano
简体中文		

- Es sollte sich nun ein neues Fenster öffnen, wählen Sie in diesem „Deutsch“ aus und im nächsten Fenster auf „vor“



- (optional) Geben Sie hier im Feld Systemname den Namen ein den der Router tragen soll, und lassen das untere Feld frei
- Klicken Sie auf „vor“



- In diesem Schritt werden die Sicherheitseinstellungen getroffen:

Oben geben Sie den Namen des Drahtlos Netzwerkes ein, und unten können Sie die Verschlüsselungsart wählen (Wir empfehlen WPA2-PSK mit benutzerdefinierten Schlüssel) Bei Kanalauswahl verändern Sie bitte nichts.

Verbindungsassistent **ZyXEL**

SCHRITT 1 → SCHRITT 2 → SCHRITT 3

Wireless-LAN

Wireless-LAN

Die SSID ist der Name, der Ihrem drahtlosen Netzwerk gegeben wird. Es ist möglich, dass Sie von Ihrem Heim- oder Bürocomputer aus mehrere drahtlose Netzwerke sehen. Daher sollten Sie einen Namen wählen, den Sie später wiedererkennen können.

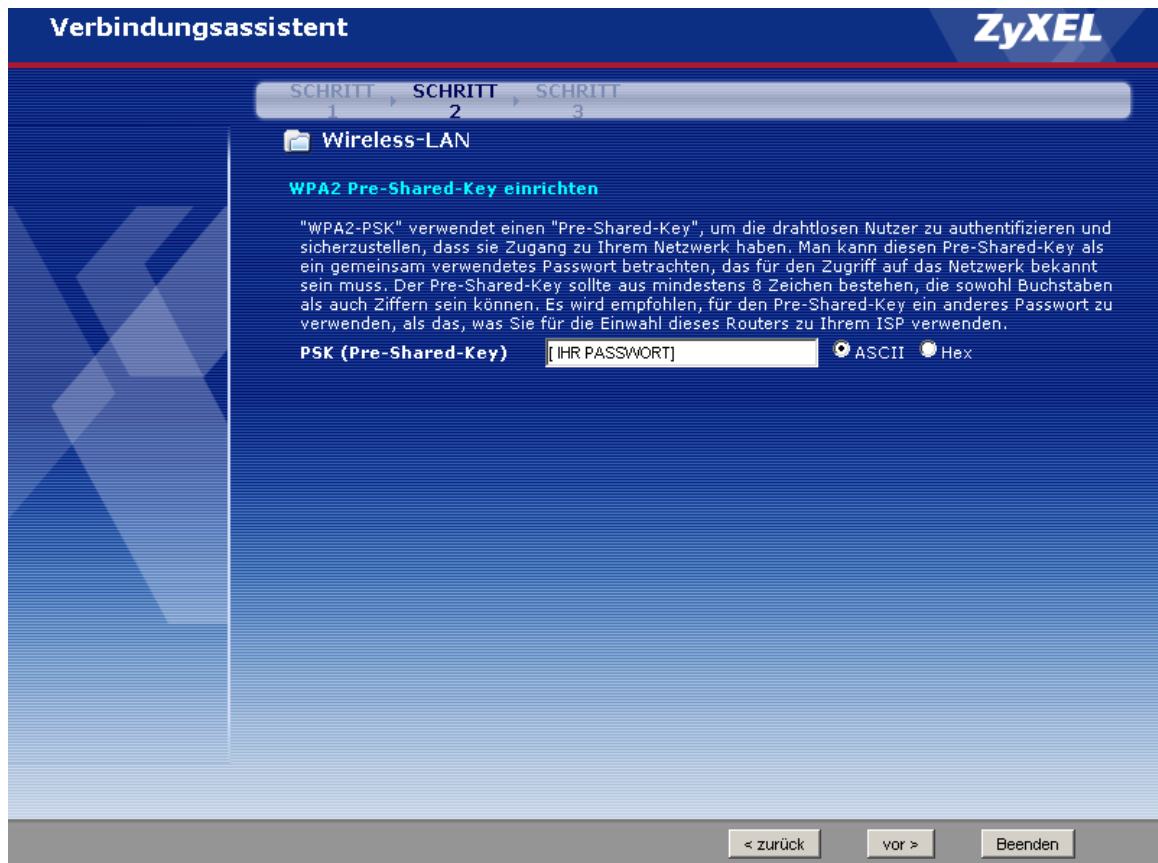
Name (SSID)

Sicherheit Auswahl

Kanalauswahl

< zurück vor > Beenden

- Geben Sie hier Ihr Passwort ein (min. 8 Zeichen) und dann klicken Sie wieder auf „vor“



- Bitte Warten Sie einen Moment



- Den Verbindungstyp sollte der Router automatisch erkannt haben, ansonsten verwenden Sie bitte: PPP over Ethernet
- Lassen Sie das Feld „Dienstname“ bitte frei
- Und geben Sie bitte die Daten die Sie bei Ihrer Anmeldung von uns erhalten haben ein

z.B. Benutzername: 000000@cnh.at
Kennwort: maxmusterman

Verbindungsassistent **ZyXEL**

SCHRITT 1 | SCHRITT 2 | SCHRITT 3

Internet-Konfiguration

Automatische WAN-Erkennung

Verbindungstyp PPP over Ethernet erkannt

ISP-Parameter für den Internetzugang

Geben Sie die Verbindungseinstellungen Ihres Internetdienstanbieters ein

Dienstname (optional)

Benutzername

Kennwort

< zurück vor > Beenden

- Bitte hier auch die Standarteinstellung verwenden und auf „vor“ klicken

Verbindungsassistent **ZyXEL**

SCHRITT 1 > SCHRITT 2 > **SCHRITT 3**

Internet-Konfiguration

WAN MAC-Adresse

Benutzer konfigurieren die MAC-Adresse des WAN-Ports entweder mit den Standardeinstellungen oder sie klonen die MAC-Adresse eines Computers Ihres LAN. Wählen Sie Standardeinstellungen, um die werkseitig festgelegte Standard-MAC-Adresse zu verwenden. Sie können alternativ MAC-Adresse - IP-Adresse des Computers fälschen und die IP-Adresse des Computers im LAN eingeben, dessen MAC-Adresse Sie klonen.

- Standardeinstellungen**
- MAC-Adresse des Computers klonen**
IP-Adresse
- WAN MAC-Adresse einrichten**

< zurück vor > Beenden

- Klicken Sie nun auf „Übernehmen“

Verbindungsassistent **ZyXEL**

SCHRITT 1 > SCHRITT 2 > **SCHRITT 3**

Internet-Konfiguration

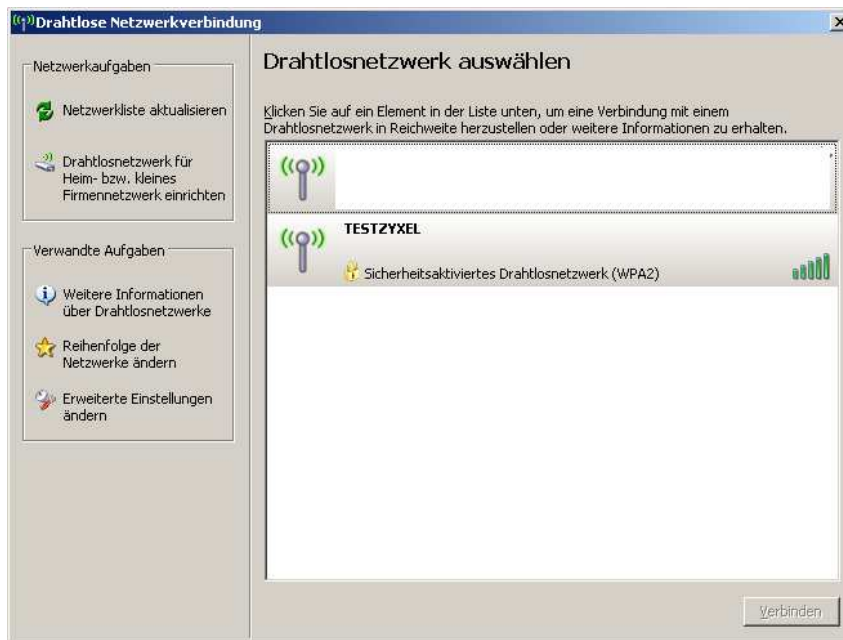
Klicken Sie auf "**Übernehmen**," um den Verbindungsassistenten zu beenden.

Hinweis :
Wenn Sie momentan mit einer Wireless PC-Karte auf diesen Router zugreifen UND die SSID ändern, müssen Sie, NACHDEM Sie auf die Taste Übernehmen gedrückt haben, auch die Wireless PC-Karte ändern.
Sobald die Wireless PC-Karte geändert wurde, können Sie wieder eine Verbindung zum Router herstellen und die Konfiguration fortsetzen.

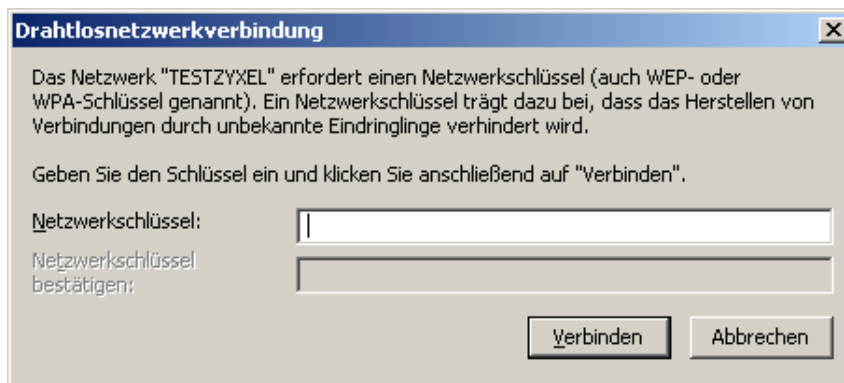
< zurück Übernehmen Beenden

Da wir jetzt den Namen und das Passwort des W-LAN Netzwerkes geändert haben, müssen wir uns neu verbinden:

- Start> Einstellungen > Systemsteuerung> Netzwerkverbindungen>
- Rechtsklick auf „Drahtlose Netzwerkverbindung“> Verfügbare drahtlose Netzwerke anzeigen> und dann Doppelklick auf Ihr neu Angelegtes Netzwerk
-



- Geben Sie nun Ihr Passwort ein und klicken Sie auf „Verbinden“



- Nun sollten Sie mit dem Drahtlos Netzwerk verbunden sein

- Jetzt ist ihr Netzwerk eingerichtet und bereit für die Nutzung

