

Installationsanleitung für ZyXEL WLAN Router mit USB Wireless Adapter


Zuerst bauen Sie Ihren Router auf:

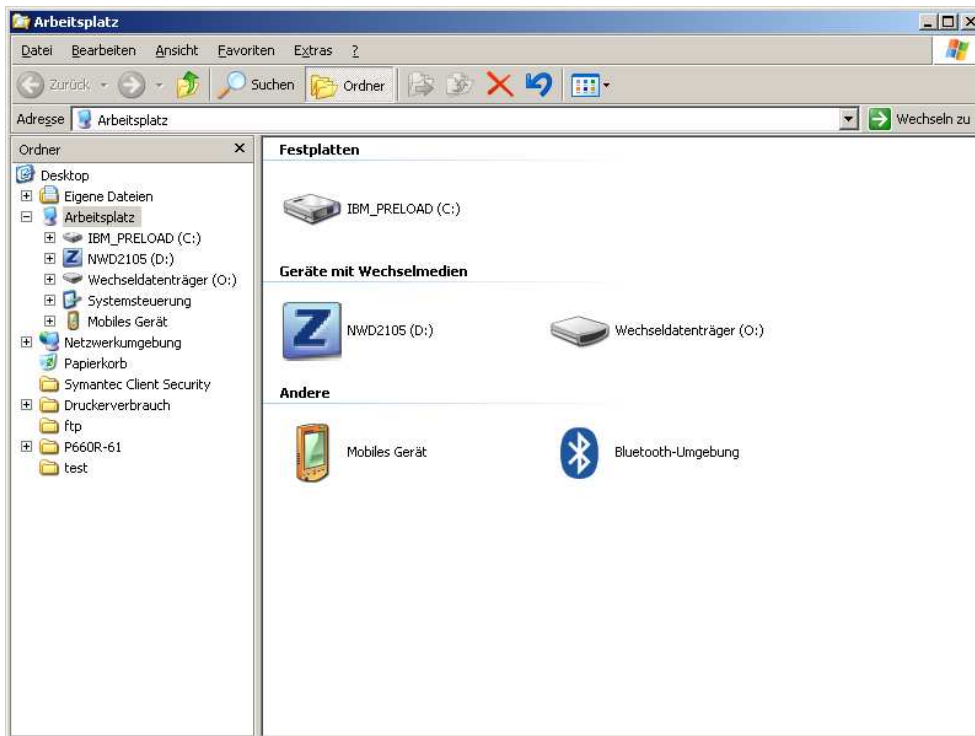
- Suchen Sie einen geeigneten Platz (am besten direkt neben dem Modem)
- Nehmen Sie den Router aus der Verpackung.
- Stecken Sie das eine Ende des Netzkabels in eine Steckdose und das andere in den vorgesehenen Steckplatz (POWER) am Router.
- Stecken Sie nun das Patchkabel (Gelb) an Ihr Modem und das andere Ende in den Steckplatz am Router (WAN).
- Montieren Sie nun die mitgelieferte Antenne.
- (Optional) Sie können zusätzlich noch einen Rechner via Patchkabel (nicht enthalten) mit dem Router verbinden, verwenden Sie dafür einen der vorgesehenen Steckplätze (LAN 1- 4)

Sie haben den Wlan-Router aufgebaut:

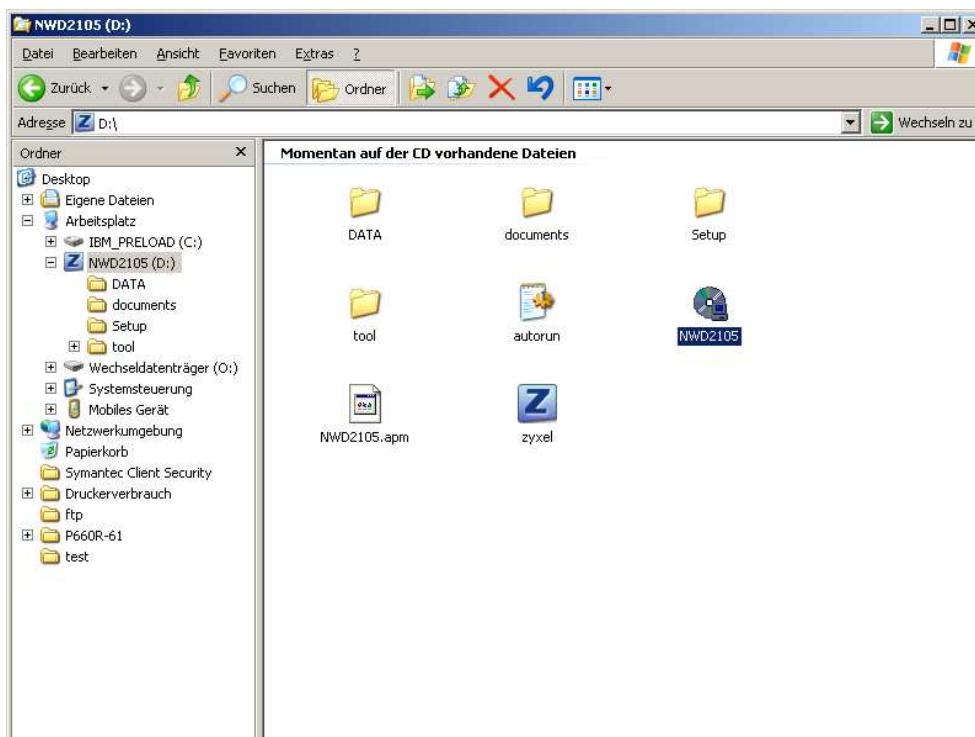
- Nehmen Sie jetzt noch den Wireless Adapter aus der Verpackung und stecken Sie ihn in einen USB-Slot an Ihrem Rechner.

Wenden Sie sich nun der Installation der Software und dem Treiber für den USB Wireless N Adapter zu:

- Öffnen Sie die Verpackung des Wireless N Adapter NWD2105 und nehmen Sie die enthaltene CD heraus und legen Sie diese ins CD- Laufwerk Ihres Rechners.
- Öffnen Sie nun einen Explorer (z.B. mit Rechtsklick auf  Start und dann auf Explorer klicken)
- Öffnen Sie den Ordner „Arbeitsplatz“ dann Doppelklick auf „NWD2105“



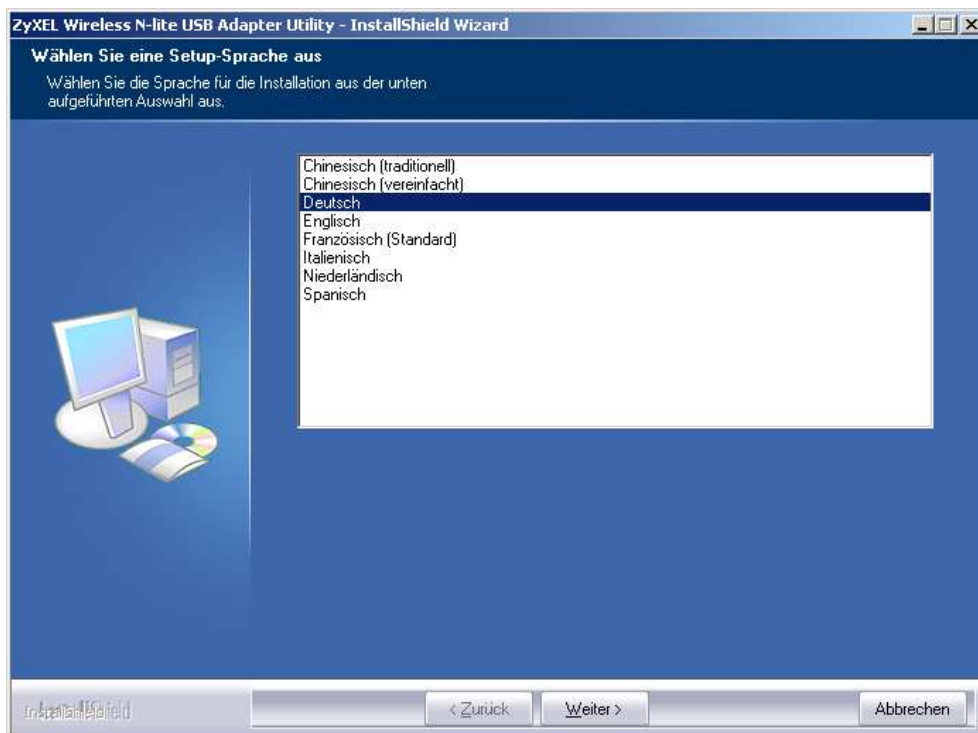
- Öffnen Sie nun die Datei „NWD2105“



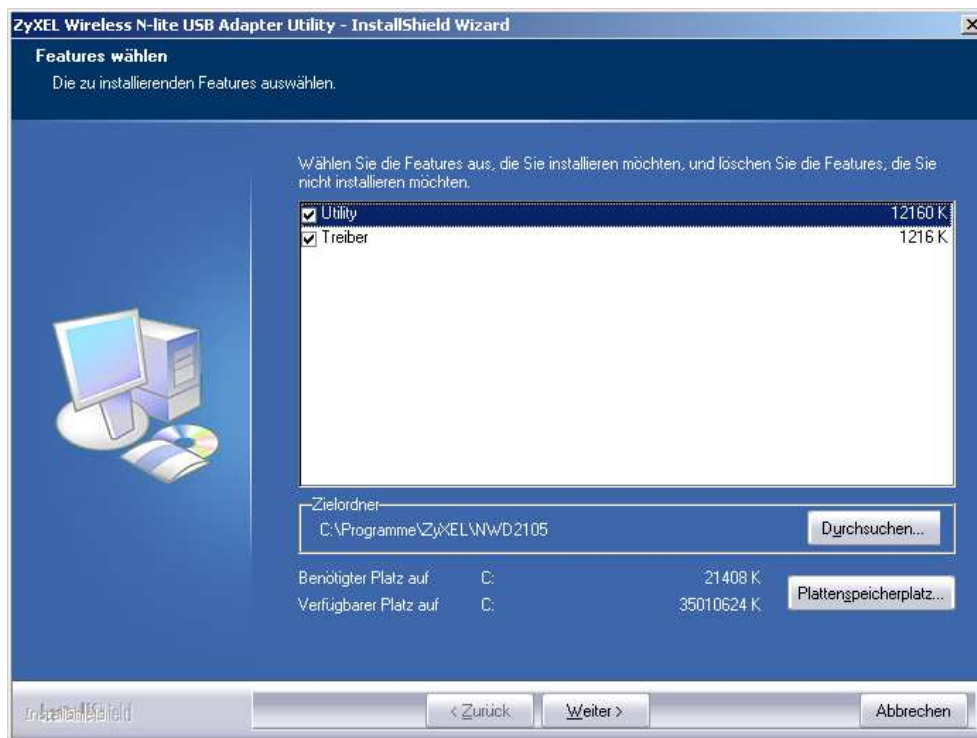
- Nun sollte sich dieses Fenster öffnen:
Klicken Sie auf „Setup“



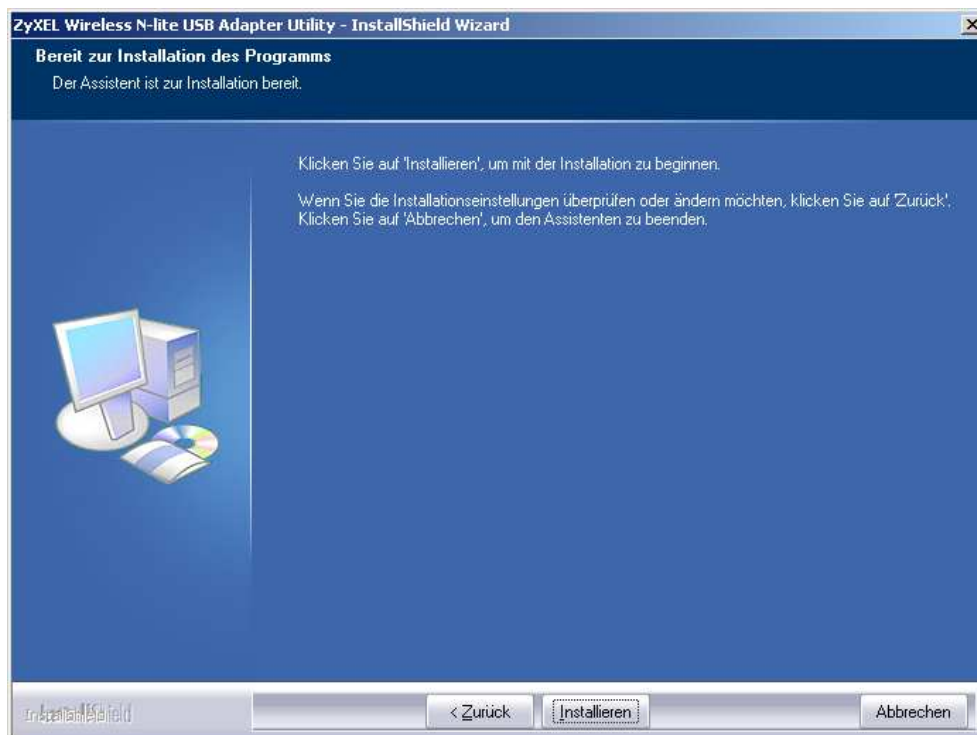
- Wählen Sie „Deutsch“ aus und klicken Sie auf „Weiter“



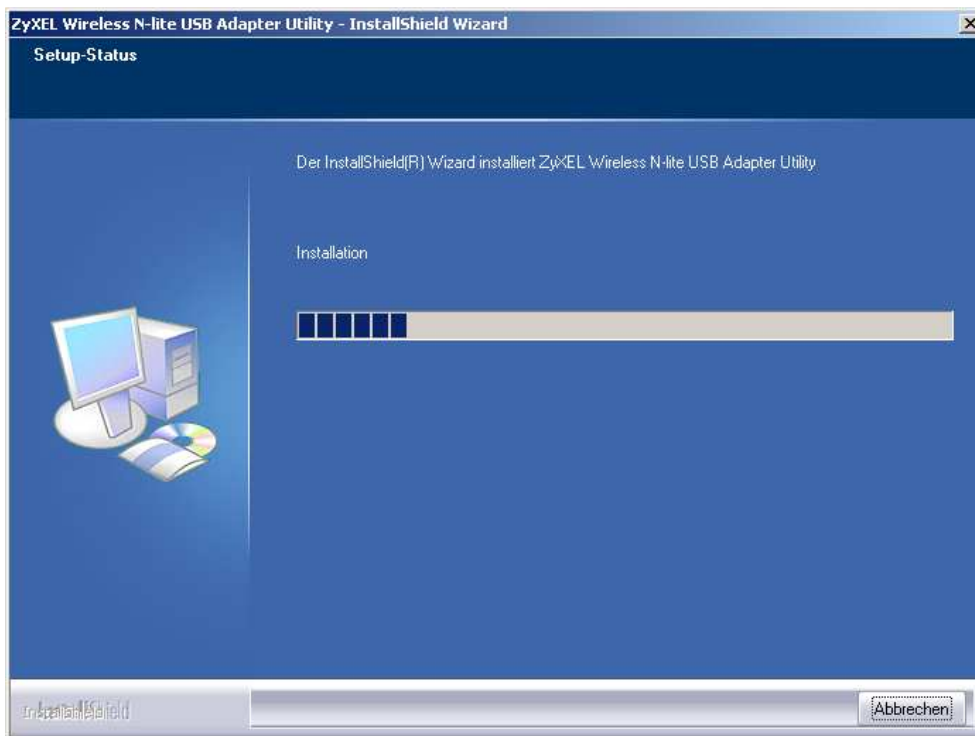
- Wählen Sie beide Optionen aus und klicken Sie auf „Weiter“



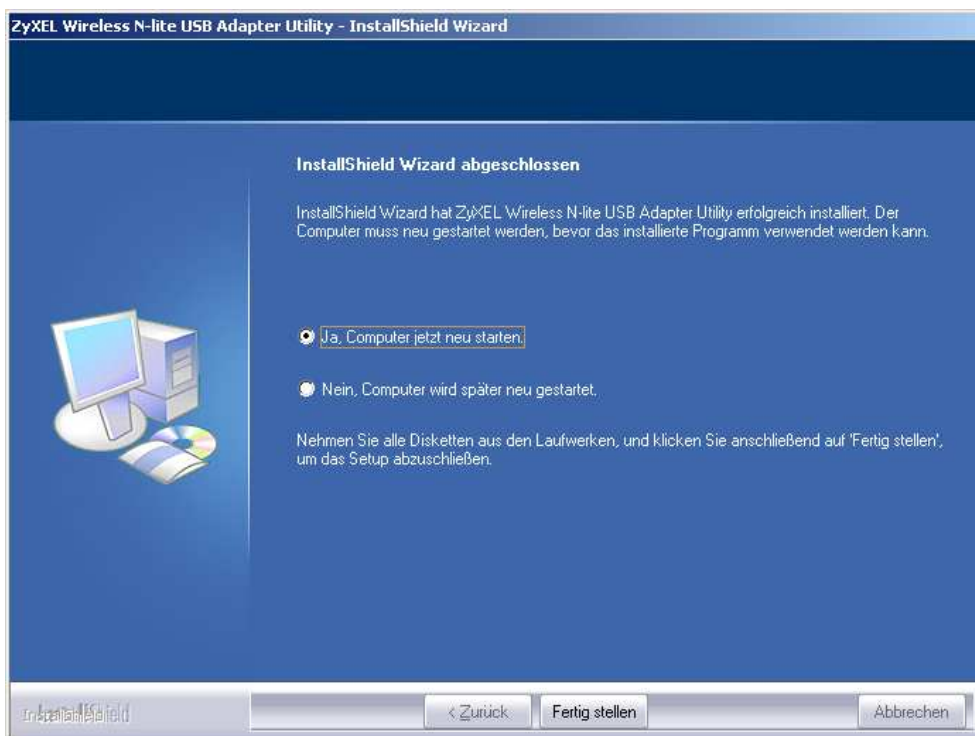
- Klicken Sie auf „Installieren“



- Warten Sie während das Programm installiert wird....



- Wählen Sie die Option „Ja, den Computer jetzt neu starten“ aus und klicken Sie auf „Fertig stellen“



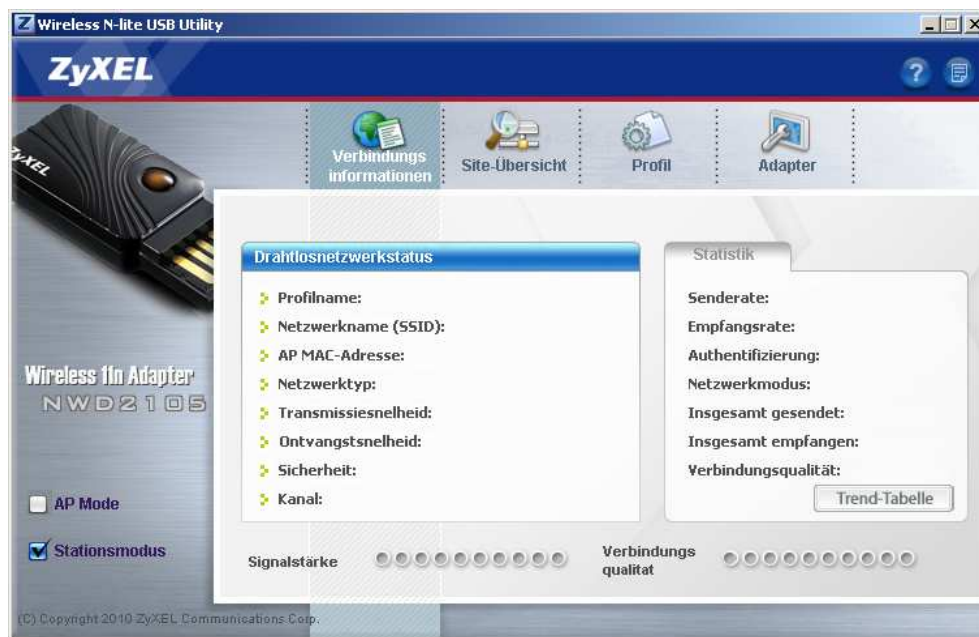
Nun haben Sie die Installation Abgeschlossen!

Als nächsten Schritt werden Sie die Verbindung mit ihrem WLAN- Router einrichten:

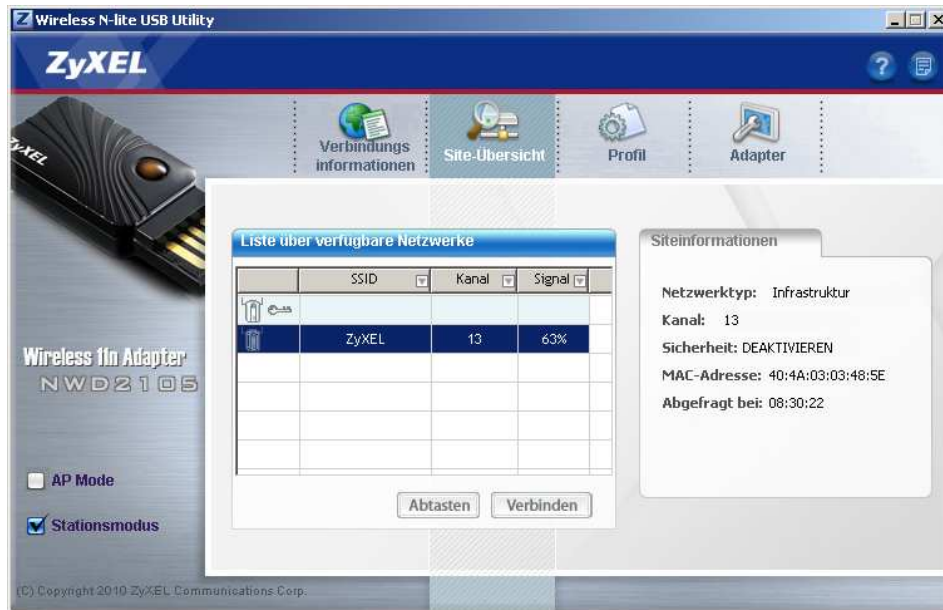
- Sie sollten nun dieses Symbol auf Ihrem Desktop angezeigt bekommen



- Wählen Sie dieses Symbol mit einem Doppelklick aus
- Sie sollten dieses Fenster angezeigt bekommen



- Klicken Sie auf „Site-Übersicht“

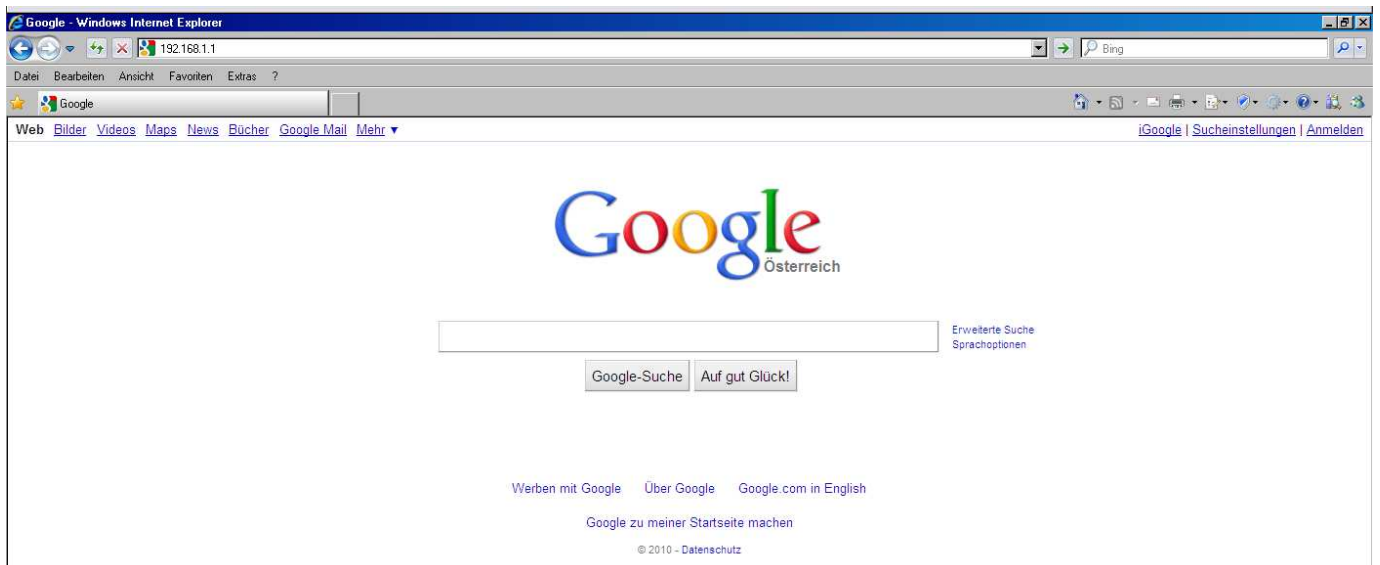


- Verbinden Sie sich jetzt mit Ihrem W-LAN Router (hier ZyXEL)

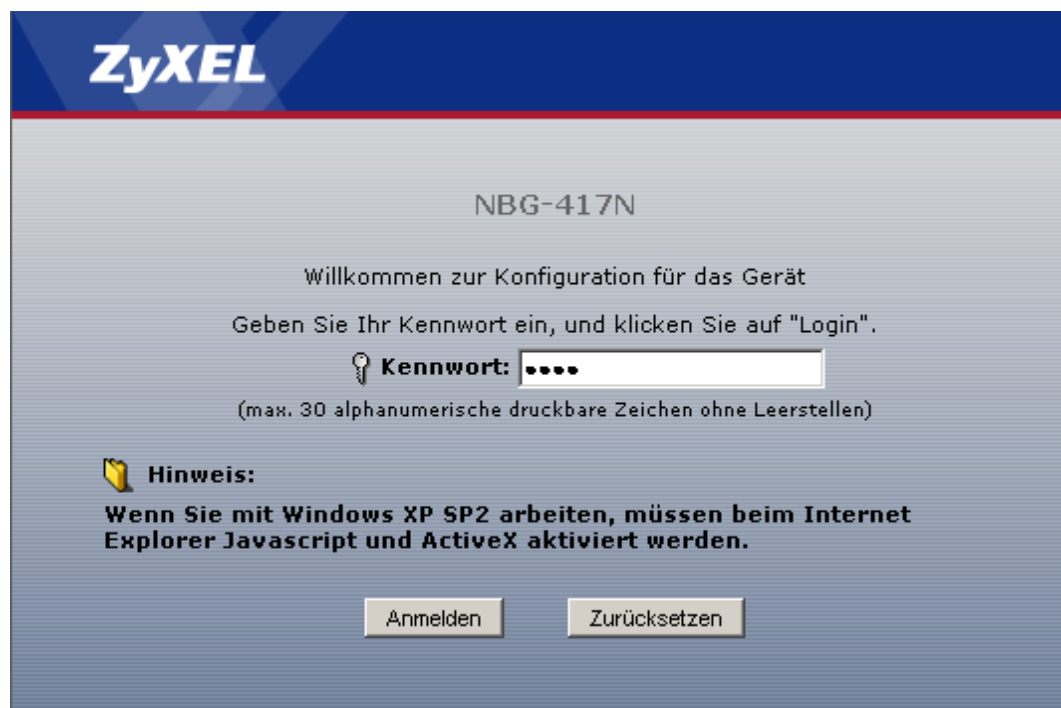
Nun haben Sie sich erfolgreich mit Ihrem Router verbunden!

Jetzt müssen Sie die Internetverbindung einrichten:


- Öffnen Sie einen „Browser“, und geben Sie in der Adresszeile **192.168.1.1** ein und drücken Sie „Enter“



- Das Kennwort ist Standardmäßig **1234**, geben Sie es ein und klicken Sie auf „Anmelden“



- Geben Sie hier ein neues Kennwort ein (welches Sie sich merken), und klicken Sie auf „Übernehmen“



ZyXEL

Geben Sie ein neues Kennwort ein

Das Gerät verwendet derzeit das Standardkennwort. Um Ihr Netzwerk vor unberechtigtem Zugriff zu schützen, sollten Sie hier Ihr Kennwort ändern. Wählen Sie ein neues Kennwort, das Sie sich leicht merken können, das aber von anderen schwer zu erraten ist. Es wird empfohlen, Text mit Zahlen zu kombinieren, um es Eindringlingen möglichst schwer zu machen.

Das Administratorkennwort muss zwischen 1 und 30 Zeichen lang sein.

Neues Kennwort :

Kennwort wiederholen :

- Wählen Sie: „Zum Installationsassistenten“



ZyXEL

Wählen Sie den Assistenten oder den Modus Advanced (Erweitert)

Der Assistent leitet Sie durch die am meisten benötigten Konfigurationseinstellungen. Wenn Sie den Router das erste Mal einrichten, ist es empfehlenswert, diesen Modus zu verwenden.

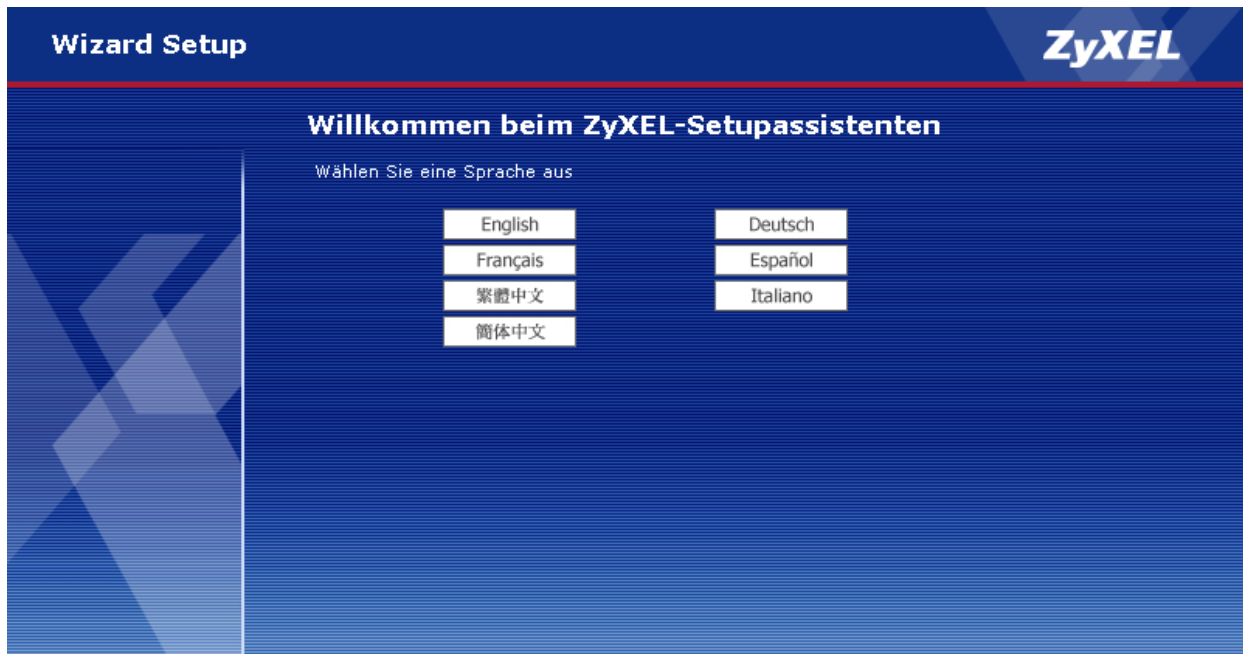
Verwenden Sie den Modus Advanced (Erweitert), wenn Sie erweiterte Funktionen benötigen.

[Zum Installationsassistenten](#)
[Zur erweiterten Installation](#)

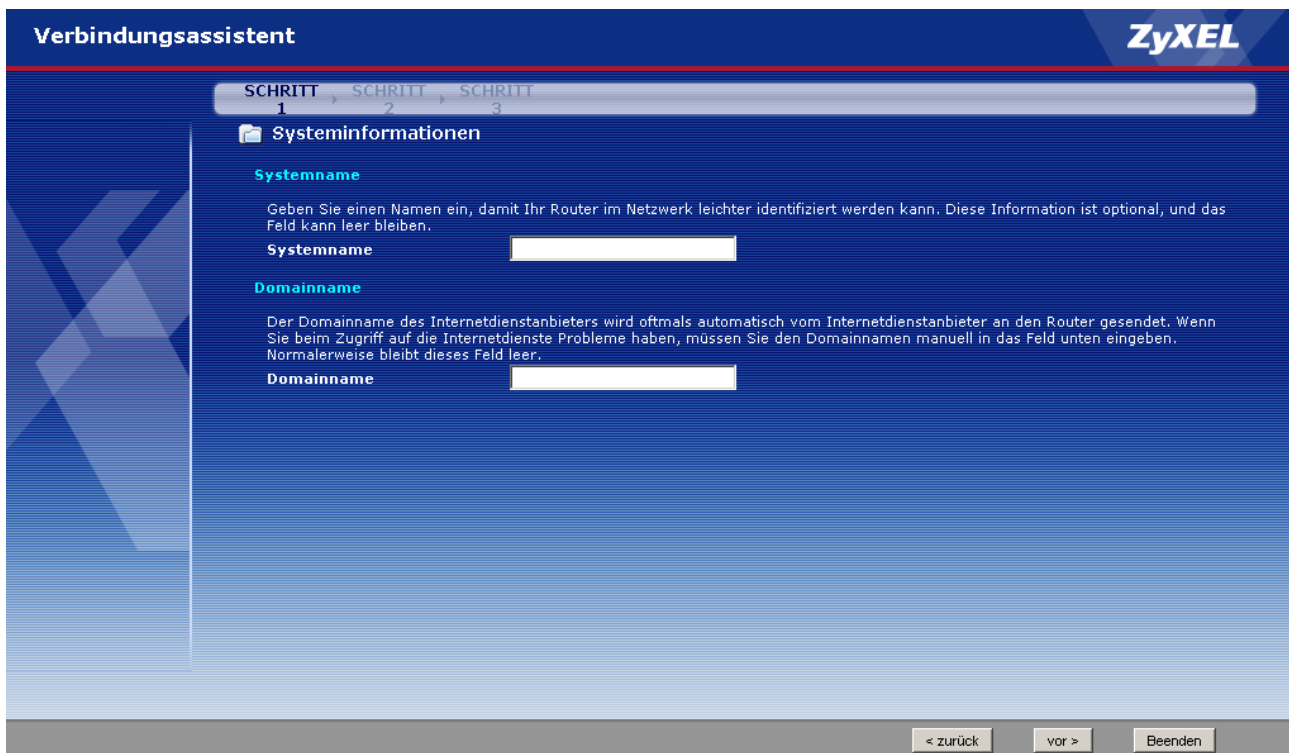
Wählen Sie Ihre Sprache

English	Deutsch	Français
Español	繁體中文	Italiano
简体中文		

- Es sollte sich nun ein neues Fenster öffnen, wählen Sie in diesem „Deutsch“ aus und klicken Sie im nächsten Fenster auf „vor“



- (optional) Geben Sie hier im Feld Systemname den Namen ein den der Router tragen soll, und lassen das untere Feld frei
- Klicken Sie auf „vor“



- In diesem Schritt werden die Sicherheitseinstellungen getroffen:

Oben geben Sie den Namen des Drahtlos Netzwerkes (frei wählbar) ein, und unten können Sie die Verschlüsselungsart wählen (Wir empfehlen WPA2-PSK mit benutzerdefinierten Schlüssel) Bei Kanalauswahl verändern Sie bitte nichts.

Verbindungsassistent **ZyXEL**

SCHRITT 1 > **SCHRITT 2** > SCHRITT 3

Wireless-LAN

Wireless-LAN

Die SSID ist der Name, der Ihrem drahtlosen Netzwerk gegeben wird. Es ist möglich, dass Sie von Ihrem Heim- oder Bürocomputer aus mehrere drahtlose Netzwerke sehen. Daher sollten Sie einen Namen wählen, den Sie später wiedererkennen können.

Name (SSID)

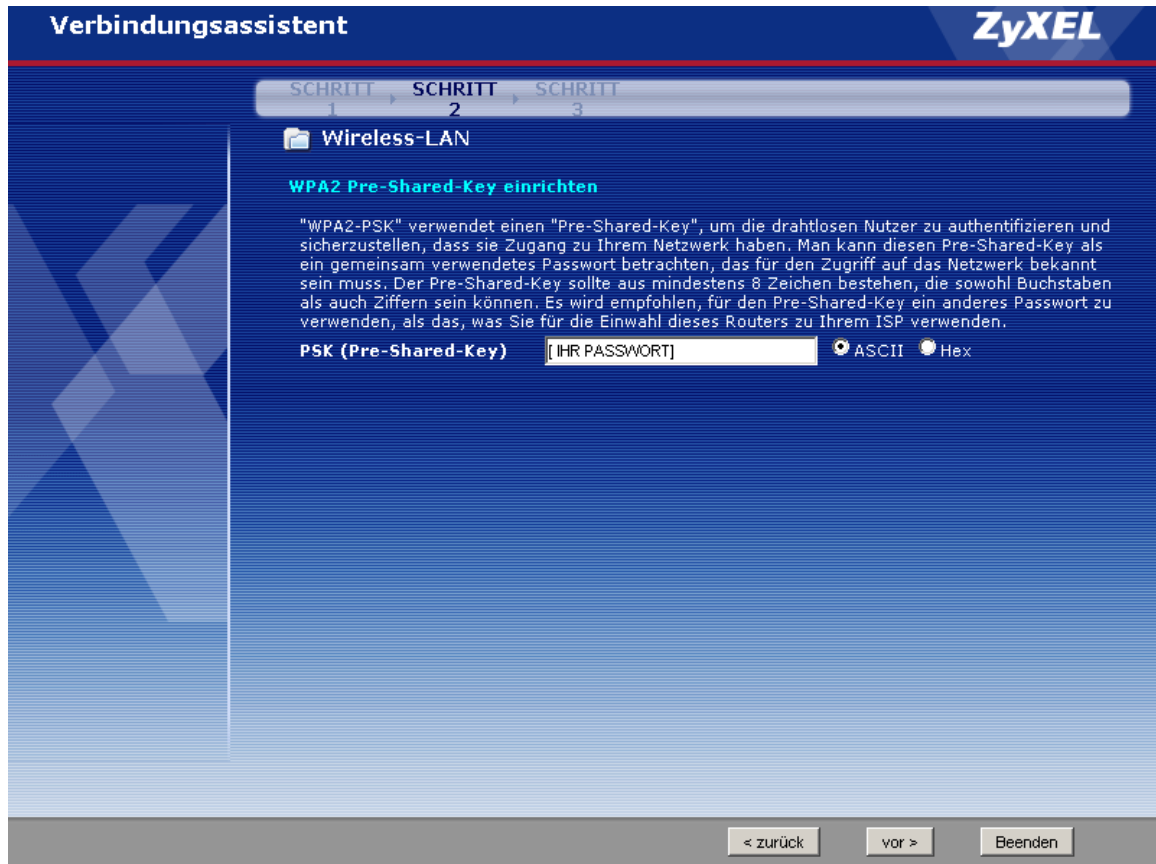
Sicherheit swahl

Kanalauswahl

Kein
Auto (WPA2-PSK mit selbst generiertem Schlüssel)
Erweitert (WPA2-PSK mit benutzerdefiniertem Schlüssel)
Erweitert (WPA2-PSK mit benutzerdefiniertem Schlüssel)

< zurück vor > Beenden

- Geben Sie hier Ihr Passwort ein (min. 8 Zeichen) und dann klicken Sie wieder auf „vor“



- Bitte Warten Sie einen Moment



- Den Verbindungstyp sollte der Router automatisch erkannt haben, ansonsten verwenden Sie bitte: PPP over Ethernet
- Lassen Sie das Feld „Dienstname“ bitte frei
- Und geben Sie bitte die Daten die Sie bei Ihrer Anmeldung von uns erhalten haben ein,

z.B. Benutzername: 000000@cnh.at
Kennwort: maxmustomerman

Verbindungsassistent **ZyXEL**

SCHRITT 1 → SCHRITT 2 → SCHRITT 3

Internet-Konfiguration

Automatische WAN-Erkennung

Verbindungstyp PPP over Ethernet erkannt

ISP-Parameter für den Internetzugang

Geben Sie die Verbindungseinstellungen Ihres Internetdienstanbieters ein

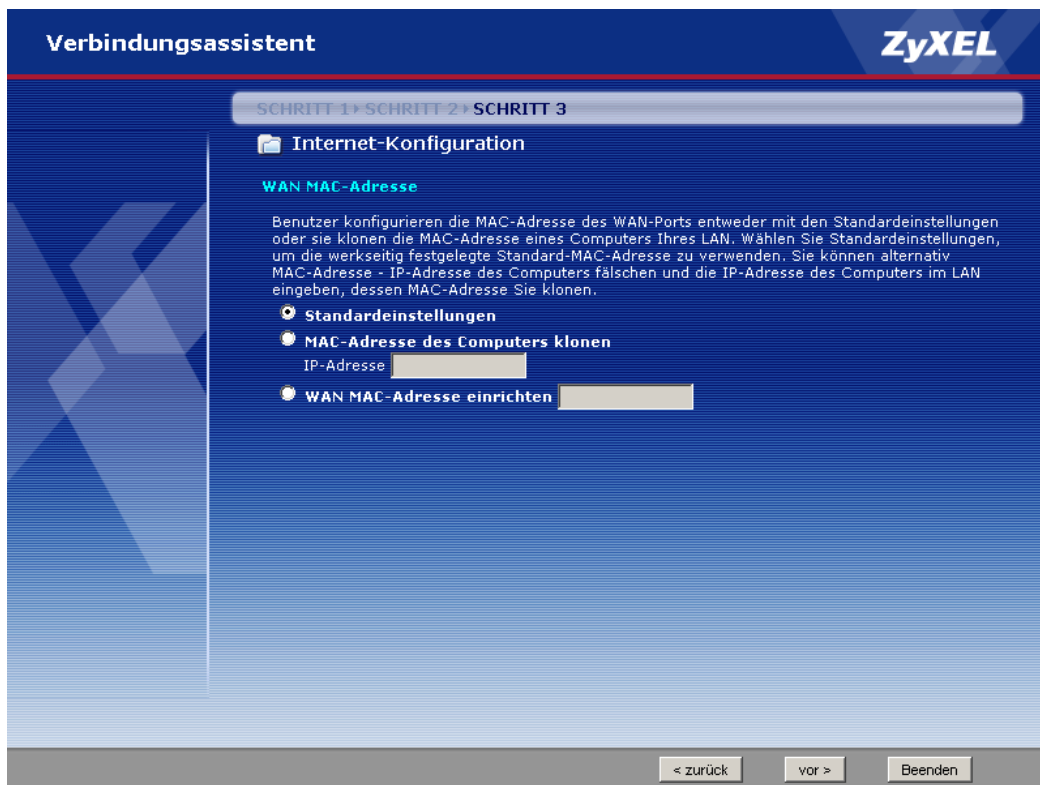
Dienstname (optional)

Benutzername

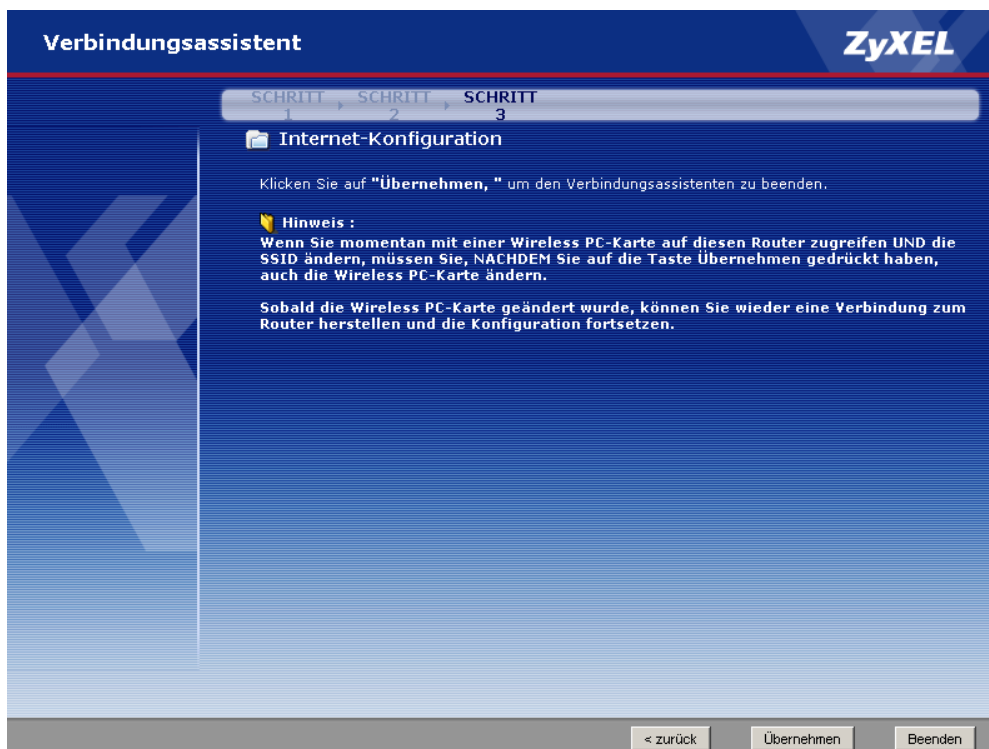
Kennwort

< zurück vor > Beenden

- Bitte hier auch die Standarteinstellung verwenden und auf „vor“ klicken



- Klicken Sie nun auf „Übernehmen“



- Da Sie jetzt den Namen und das Passwort des W-LAN Netzwerkes geändert haben, müssen Sie sich neu verbinden:
 - Klicken Sie wiederum doppelt auf „Wireless N-lite USB Adapter Utility“ (Desktop Symbol)
 - Nun auf die Registerkarte Site-Übersicht
 - Wählen Sie nun Ihr neues Drahtlosnetzwerk aus und klicken Sie auf „Verbinden“
 - Wählen Sie denn Sicherheitstyp aus, den Sie während der Installation gewählt haben
 - Geben Sie Ihr Passwort ein
 - Und klicken Sie auf speichern
- Nun haben Sie Ihren Router erfolgreich eingerichtet und die Internetnutzung sollte möglich sein!