

Inhaltsverzeichnis:

Anleitung für Installation von Avira Premium Security Suite	S. 1
Anleitung für das Einstellen des Kinderschutzes von Avira Premium Security Suite	S. 5

Anleitung für **Installation von Avira Premium Security Suite**

1. Installationsdatei von www.avira.de/dreimonatekostenfrei downloaden.
2. Dazu den Link im Browser eingeben und dann auf den Download & aktivieren Button klicken.
3. Nachdem Download die Datei ausführen.
4. Weiter klicken.



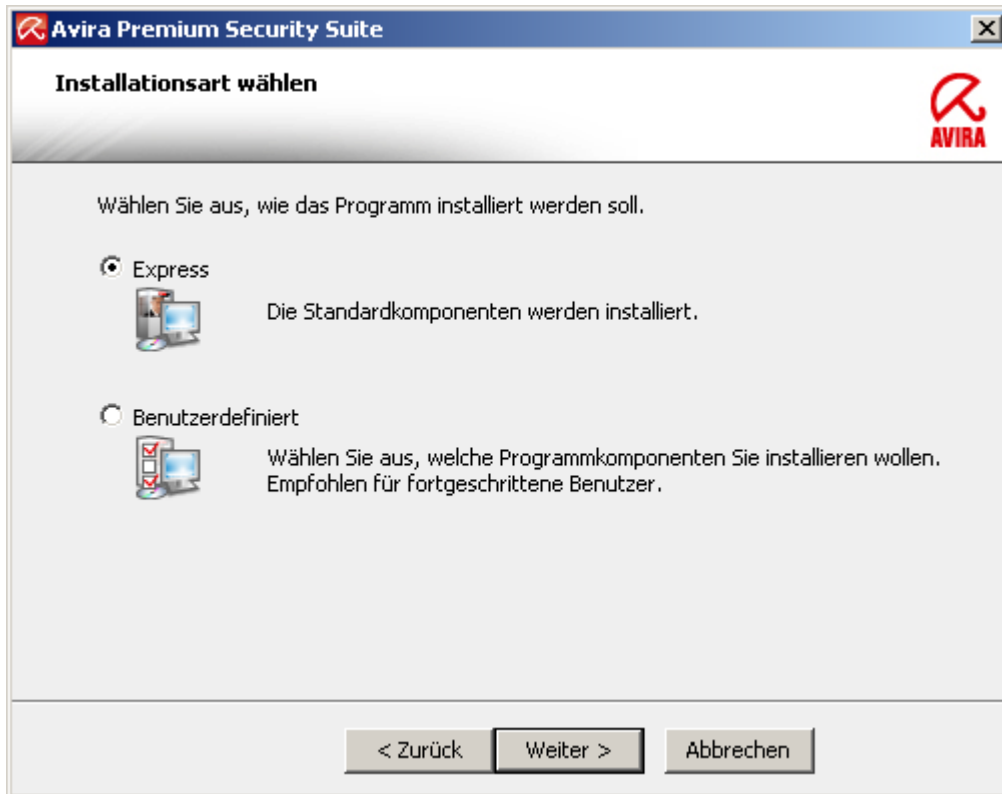
5. Weiter klicken.



6. Warten bis der Download beendet ist.
7. Dann Fertigstellen.
8. Ich akzeptiere die Lizenzbestimmungen anhaken und auf weiter klicken.

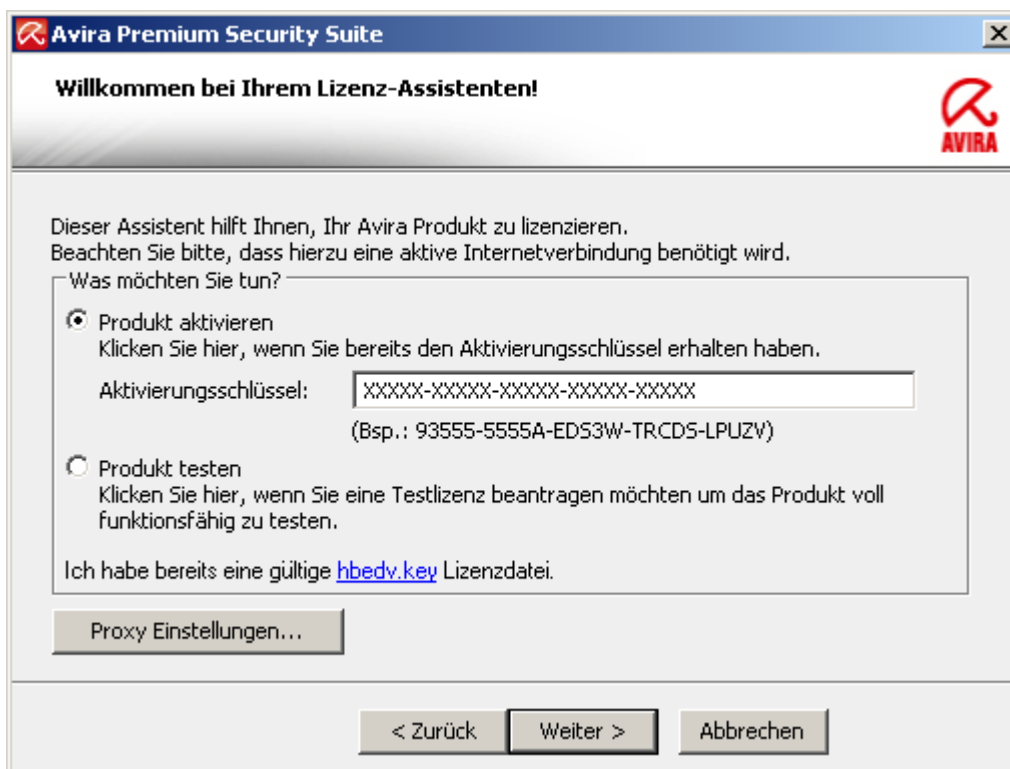


9. Auf Express und Weiter klicken

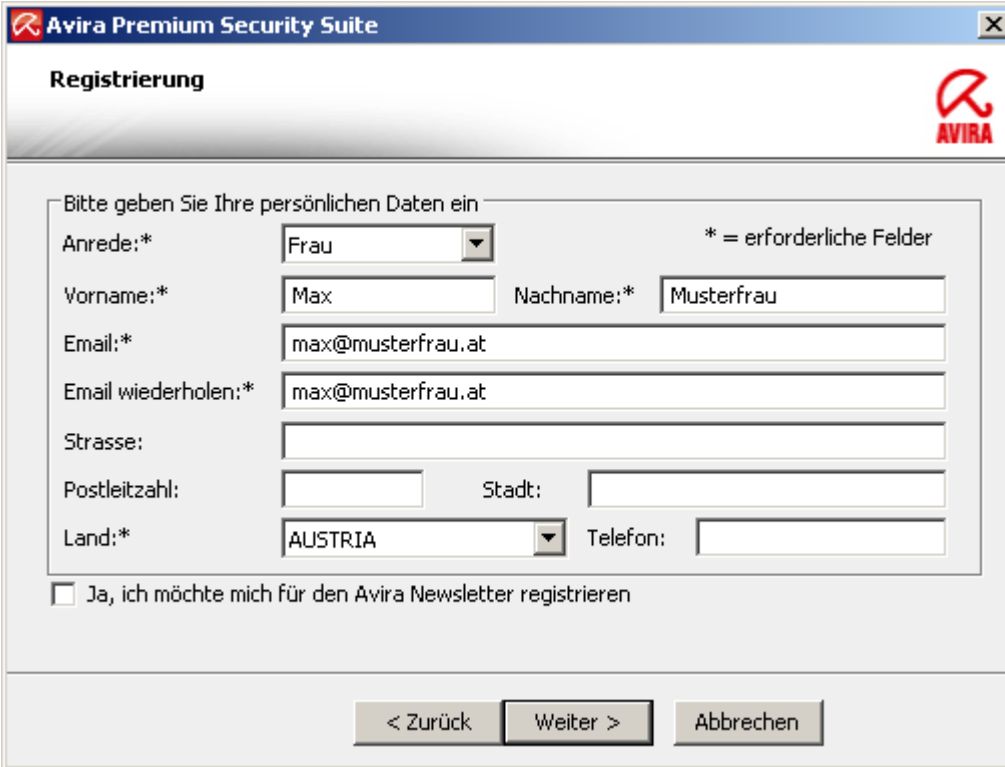


10. Weiter klicken.

11. Dann Lizenzschlüssel der Karte im Fenster eingeben.



12. Dann Daten ausfüllen.



Bitte geben Sie Ihre persönlichen Daten ein

Anrede:* Frau * = erforderliche Felder

Vorname:* Max Nachname:* Musterfrau

Email:* max@musterfrau.at

Email wiederholen:* max@musterfrau.at

Strasse:

Postleitzahl: Stadt:

Land:* AUSTRIA Telefon:

Ja, ich möchte mich für den Avira Newsletter registrieren

< Zurück Weiter > Abbrechen

13. Weiter klicken.

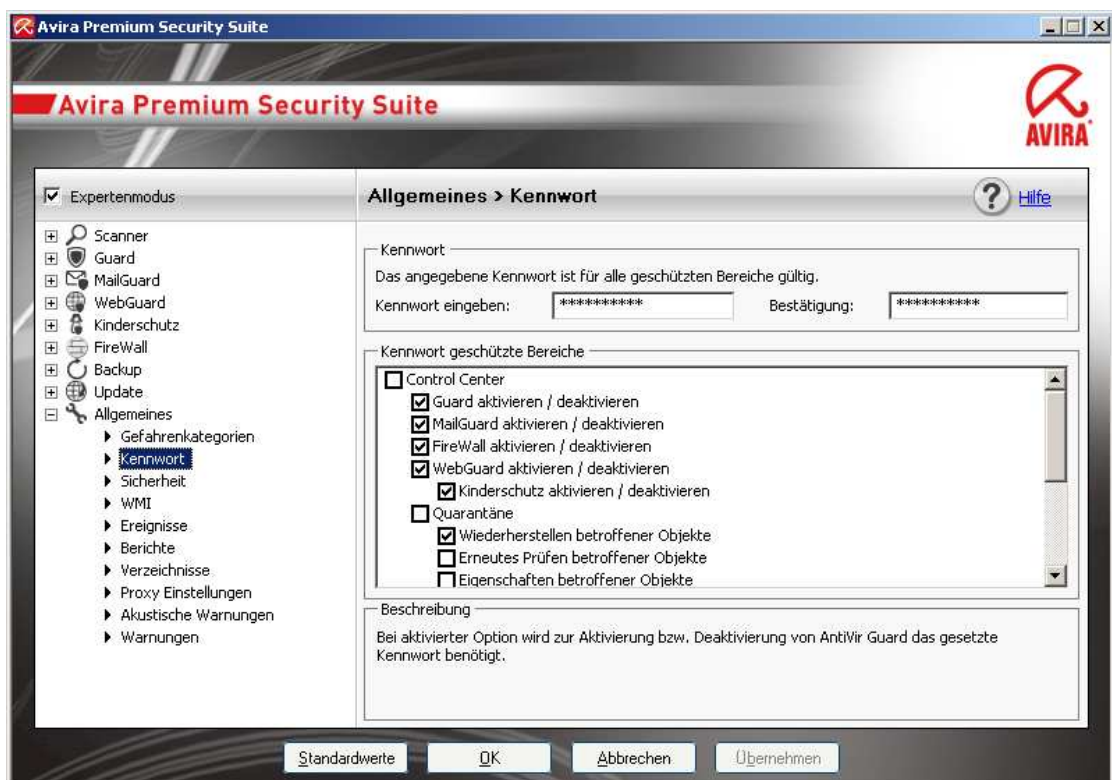
14. Nochmal Weiter klicken.

15. Installation abwarten.

16. Neustarten.

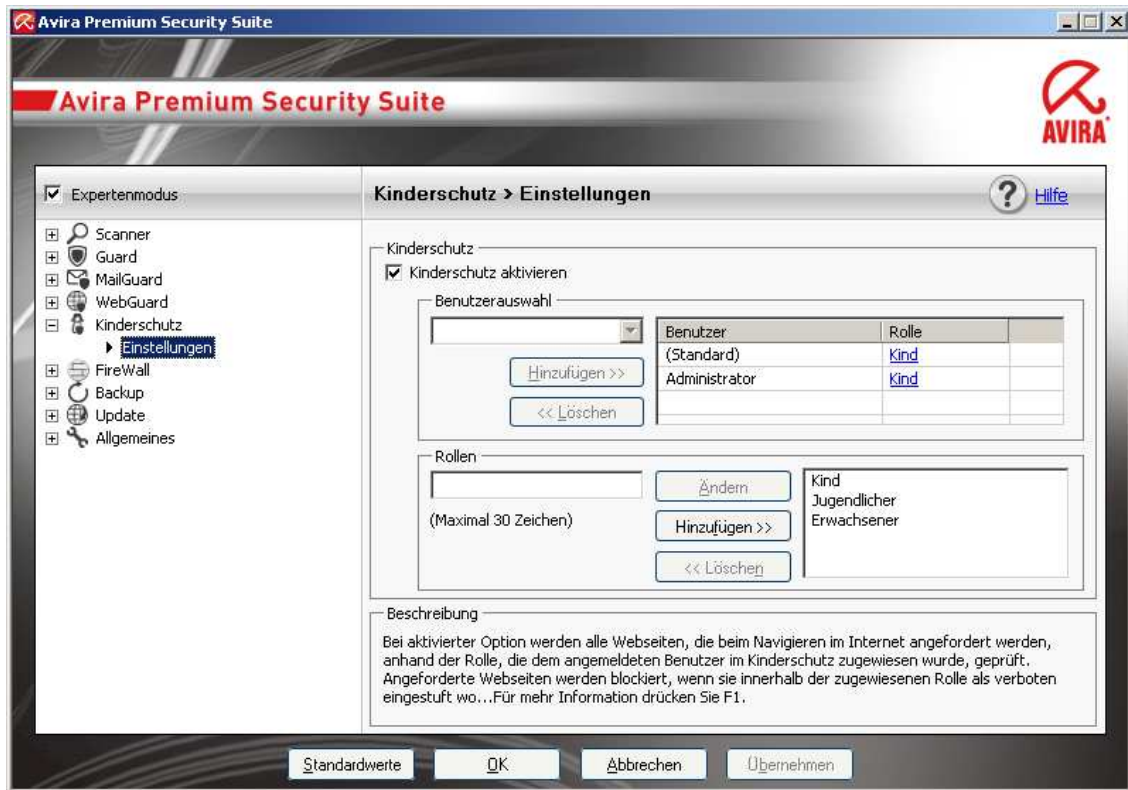
Anleitung für das Einstellen des Kinderschutzes von Avira Premium Security Suite

1. Öffne Avira AntiVir
2. Auf Konfiguration klicken.
3. Im neuen Fenster Expertenmodus anhaken. Dann auf Allgemeines und Kennwort.
4. Dann im Fensterbereich das Kennwort festlegen.



5. Übernehmen klicken.
6. Jetzt auf Kinderschutz und Einstellungen gehen.

7. Kinderschutz aktivieren anhaken.



8. Windows Benutzer im Feld Benutzerauswahl auswählen und auf hinzufügen klicken.
9. Dann können sie im Feld Rolle beim jeweiligen User durch Doppelklick die Rolle auswählen.
Rolle: Enthält die Sicherheitseinstellungen welche angewendet werden sollen, z.B. kann die Rolle Kind keine Internetseiten mit Pornografischem Inhalt besuchen, die Rolle Erwachsener jedoch schon.
10. Weitere Rollen können im Bereich Rollen angelegt / geändert und gelöscht werden.
Man kann hier festlegen welche Seiten besucht werden dürfen z.B. durch Anhaken eines Teilbereichs , wird der Rolle der Zugriff auf solche Seiten verwehrt oder/und durch die direkte Eingabe der Internetseitenadresse z.B. www.facebook.com können diese ebenfalls nicht besucht werden.

Hinweis: Für das zuweisen einer Rolle ist es notwendig einen eigenen Windows User anzulegen.