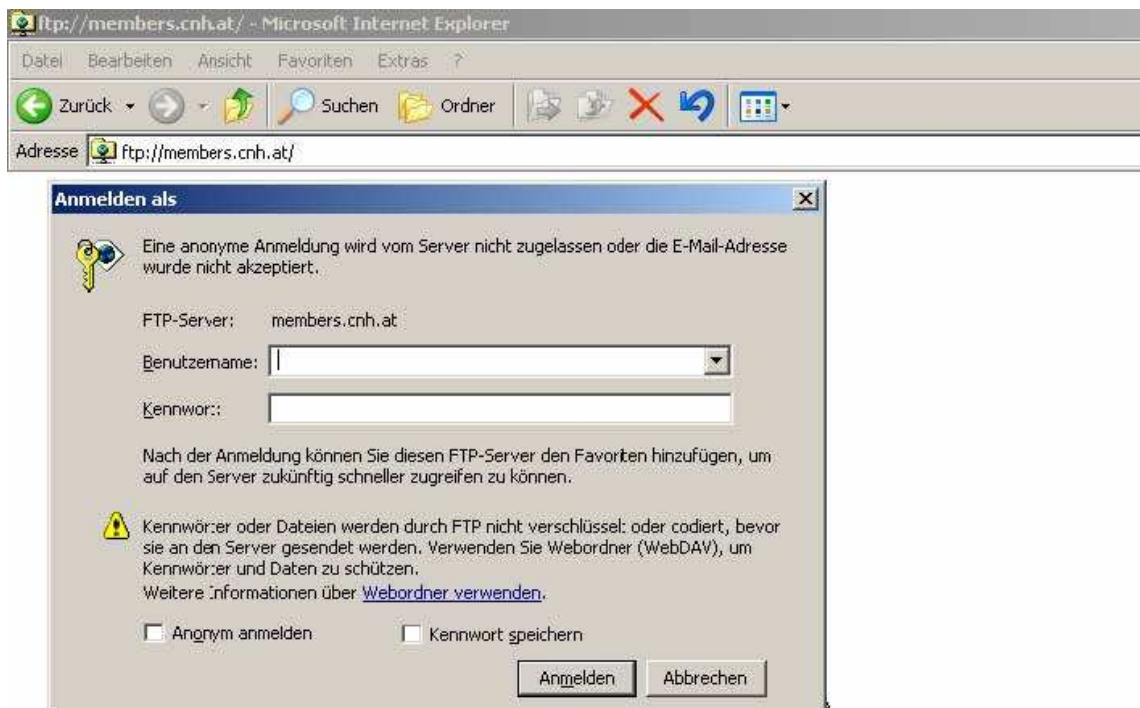


## Installationsanleitung für inkludierten Privatkunden **Webpace**

Öffnen Sie Ihren Webbrowser, geben Sie als Adresse: <ftp://members.cnh.at> ein und drücken Sie die ENTER-Taste.

Sie werden nun aufgefordert Ihren Benutzernamen und Ihr Passwort einzugeben. Ihr **Benutzername** entspricht dem ersten Teil Ihrer vollwertigen (keine Aliase!) Emailadresse. (z.B. **max.mustermann** im Fall der Adresse [max.mustermann@cnh.at](mailto:max.mustermann@cnh.at)). Das **Passwort/Kennwort** entspricht dem Passwort Ihres Emailaccounts.

Geben Sie Benutzername und Kennwort ein und klicken Sie auf „**Anmelden**“ Nach erfolgter Anmeldung befinden Sie sich im Verzeichnis.



Um Daten auf Ihrem Webpace zu speichern, klicken Sie die Daten auf Ihrem Computer mit der rechten Maustaste an und auf kopieren. Klicken Sie im Webpace mit der rechten Maustaste auf einfügen um diese hochzuladen.

Daten die Sie in dieses Verzeichnis kopieren sind nicht öffentlich zugänglich.

Um Ihre Daten öffentlich zugänglich zu machen, z.B. im Rahmen einer Homepage speichern Sie diese im Verzeichnis **web** ab. Den Ordner web dürfen Sie nicht löschen. Diese sind dann unter <http://members.cnh.at/benutzername> erreichbar. Im Beispiel **max.mustermann** wären Ihre im Verzeichnis **web** gespeicherten Daten unter <http://members.cnh.at/max.mustermann> erreichbar.

Selbstverständlich können Sie jedes gängige FTP-Programm einsetzen.

HOST: **members.cnh.at**

Stadtwerke Hall in Tirol GmbH

Augasse 6, 6060 Hall in Tirol, Austria, T +43 5223 58 55, F +43 5223 577 31, [www.hall.ag](http://www.hall.ag)  
FN 289967y, UID-Nr. ATU63249434, Landesgericht Innsbruck, Gerichtsstand 6060 Hall in Tirol



Version A

FO 406 056  
Seite 1 von 1