

# Anleitung PPPoE für **Windows Vista**

## 1. Hinweise:

- Da jede Installation eines Treibers das Restrisiko eines Systemabsturzes birgt und da Sie während der Installation dazu aufgefordert werden können, Ihr System neu zu starten, sollten Sie Ihre Arbeiten sichern und alle Anwendungen schließen.
- Bitte halten Sie die Einwahldaten bereit, die Sie von citynet Hall bekommen haben.
- Sie müssen als Administrator Ihres PCs angemeldet sein oder die gleichen Rechte haben.
- Alle Marken-und Produktnamen in dieser Anleitung sind Warenzeichen ihrer jeweiligen Hersteller!

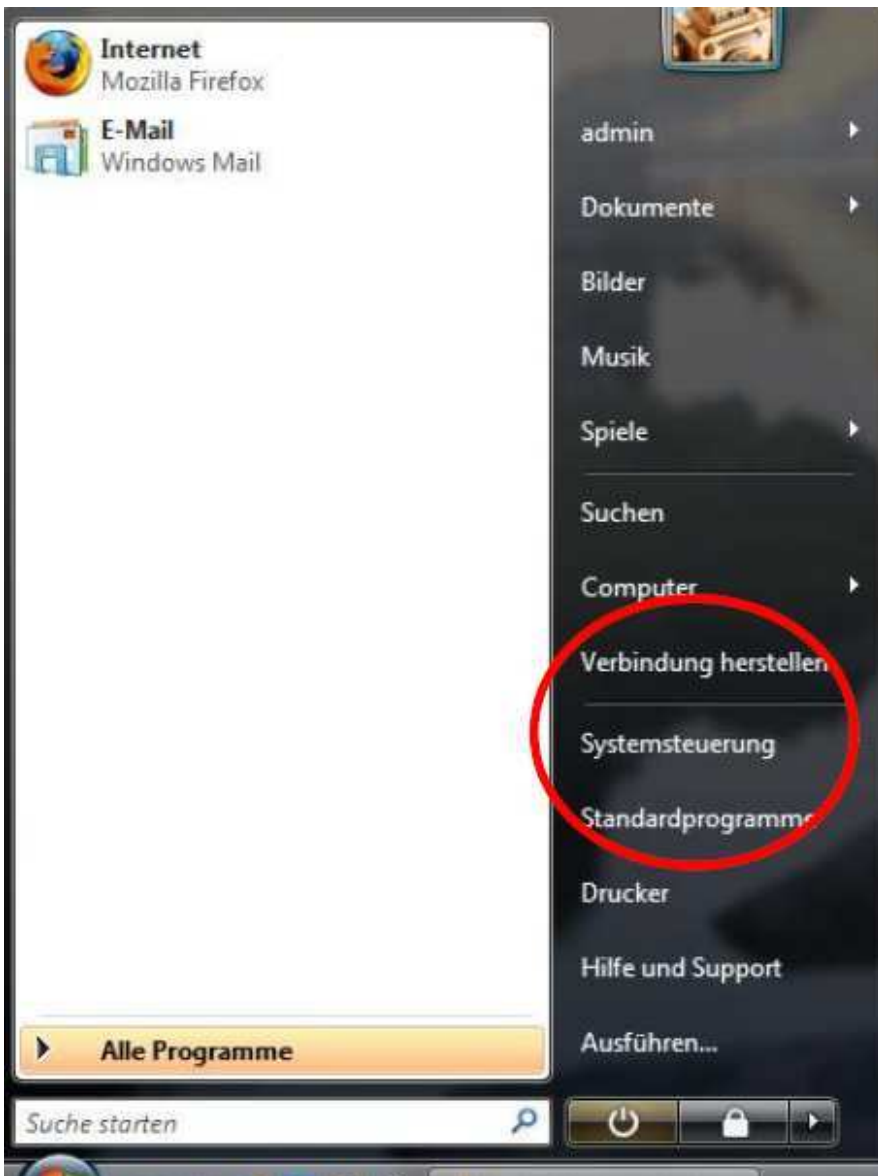
## 2. Inhaltsverzeichnis:

1. Hinweise
2. Inhaltsverzeichnis
3. Windows Vista
4. Eine Verbindung einrichten
5. Der eingerichteten Verbindung Sicherheitseinstellungen zuweisen
6. Einrichten einer Verknüpfung auf dem Desktop

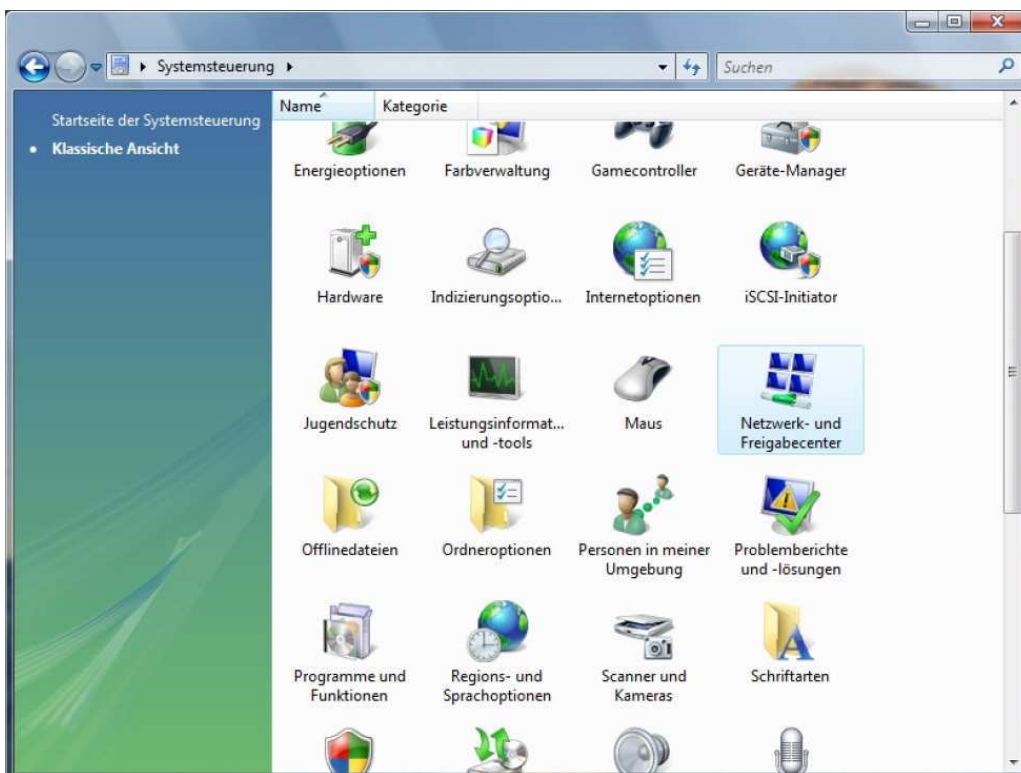
## 3. Windows Vista:

Vergewissern Sie sich, dass Ihr Internetanschluss gemäß Anleitung an Ihren PC angeschlossen und dieser betriebsbereit ist.

4. **Eine Verbindung einrichten** 4.1. Klicken Sie auf das Vista Startsymbol. Öffnen Sie mit einem Klick auf **Systemsteuerung** das Menü „**Systemsteuerung**“.



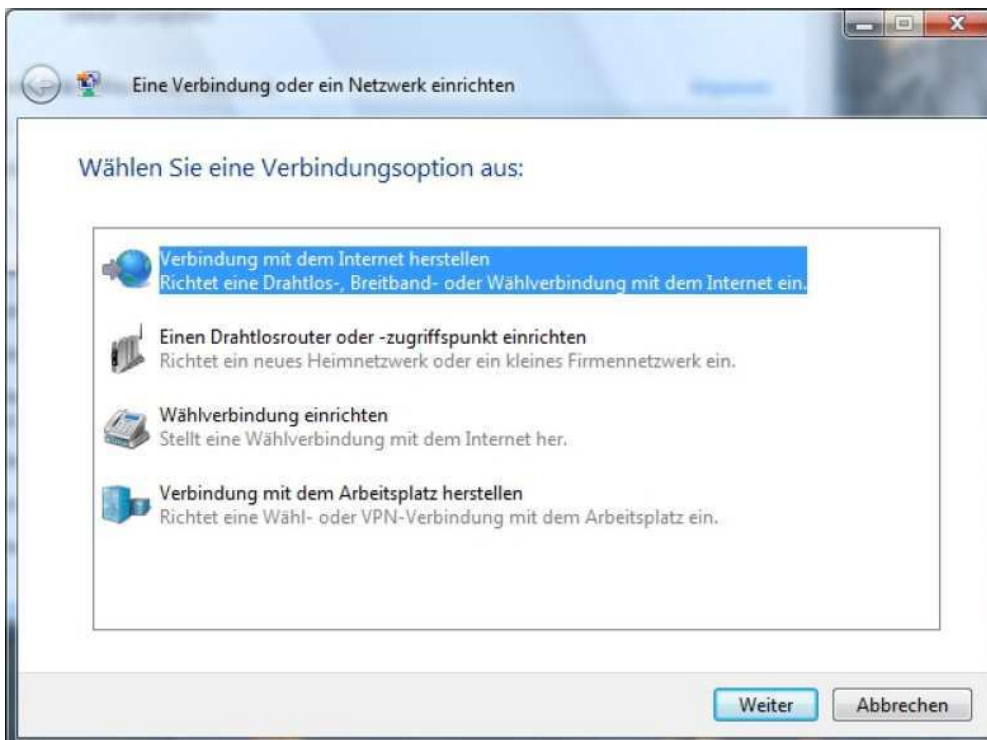
4.2. Öffnen Sie durch einen Doppelklick das Symbol „**Netzwerk- und Freigabecenter**“.



4.3. Klicken Sie am linken Rand unter **Aufgaben** auf **Eine Verbindung oder ein Netzwerk einrichten**.



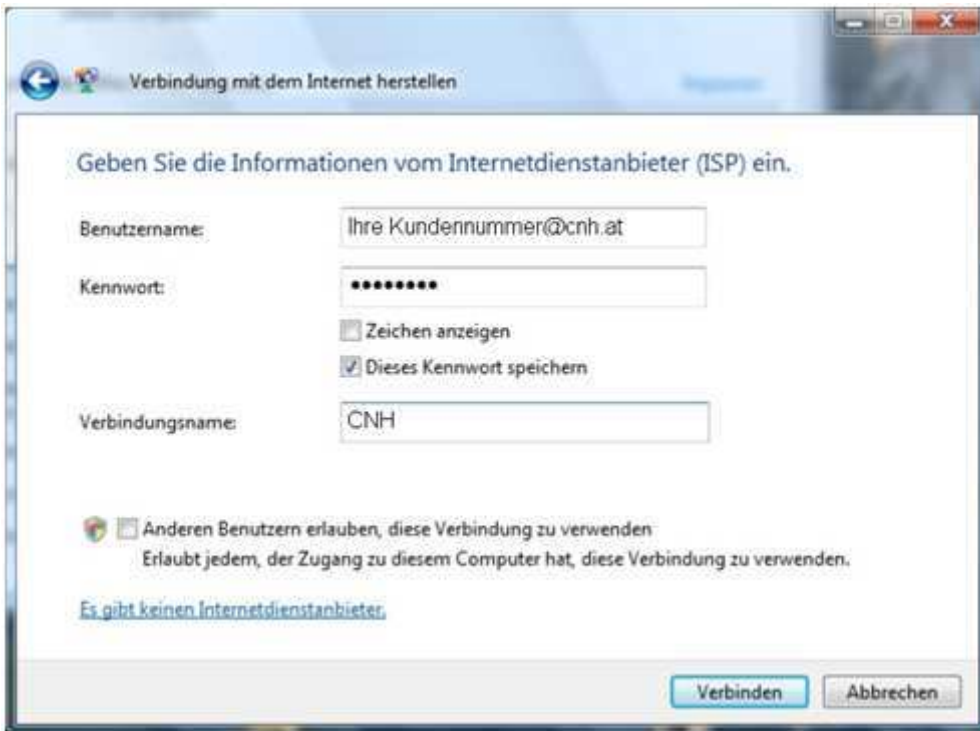
4.4. Wählen Sie **Verbindung mit dem Internet herstellen** und klicken Sie auf **Weiter**.



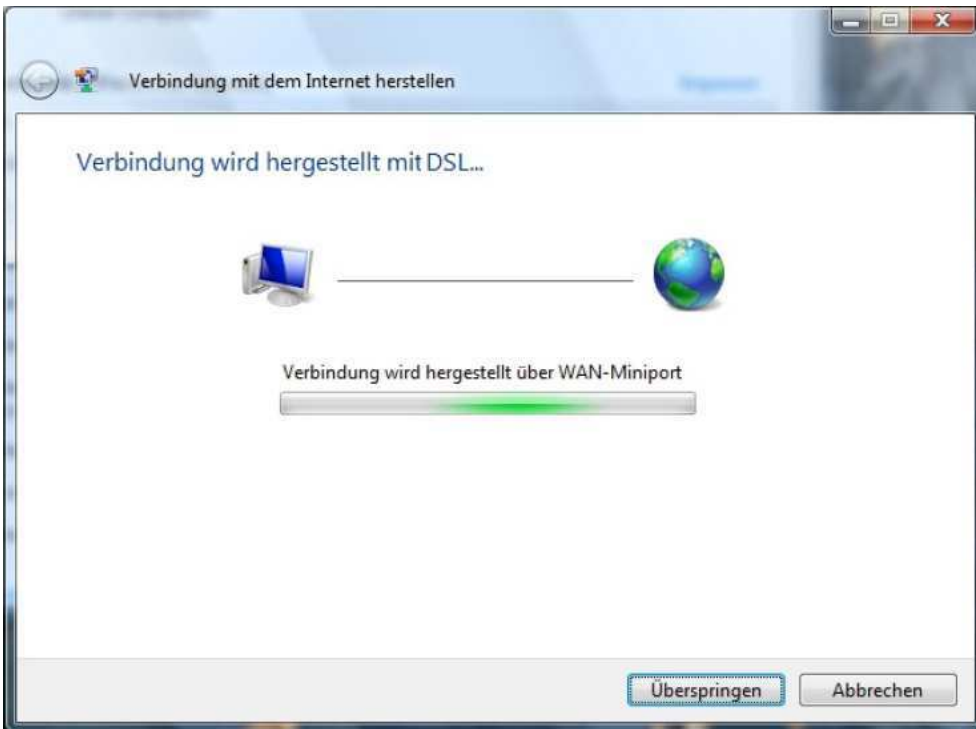
4.5. Klicken Sie auf **Breitband (PPPoE)**.



4.6. Geben Sie neben **Benutzername** und **Kennwort** die Daten ein, die Sie von citynet Hall erhalten haben. Geben Sie der Verbindung einen eindeutigen Namen, unter dem Sie die Verbindung später wieder finden können (z.B. CNH). Klicken Sie auf **Verbinden**.



4.7. Das System wählt sich über die eingerichtete Verbindung ins Internet ein. Klicken Sie auf **Überspringen**, wenn Sie das nicht abwarten möchten.



#### 4.8. Klicken Sie auf **Schließen**.

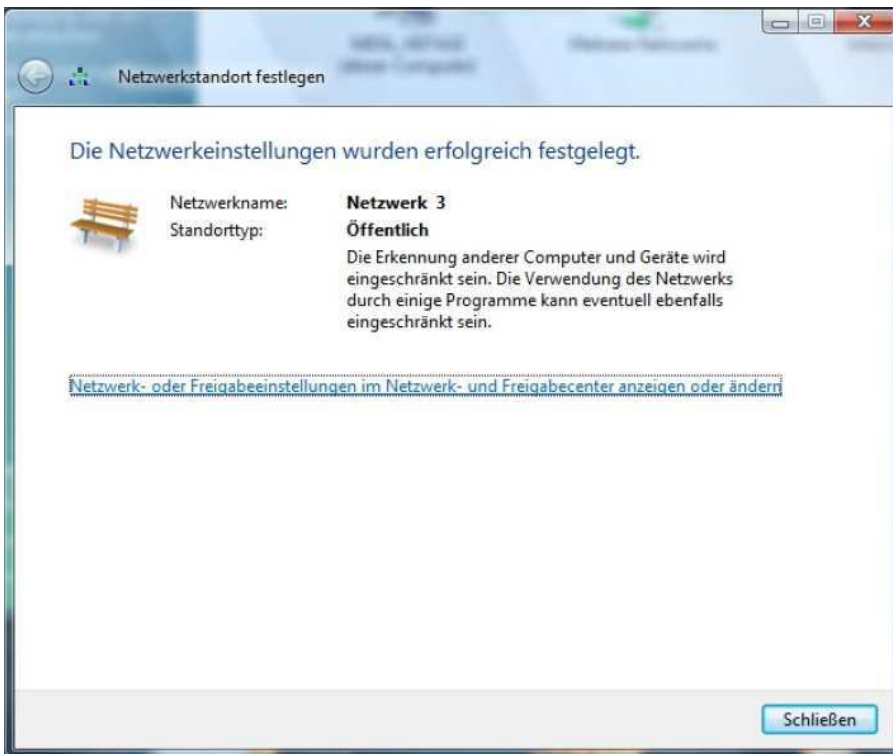


#### 5. Der eingerichteten Verbindung Sicherheitseinstellungen zuweisen

5.1. Sollten Sie nach dem Ort für das eingerichtete Netzwerk gefragt werden, klicken Sie auf **Öffentlicher Ort** – damit werden die sichersten Einstellungen für die Verbindung eingestellt.



5.2. Klicken Sie auf **Schließen**.

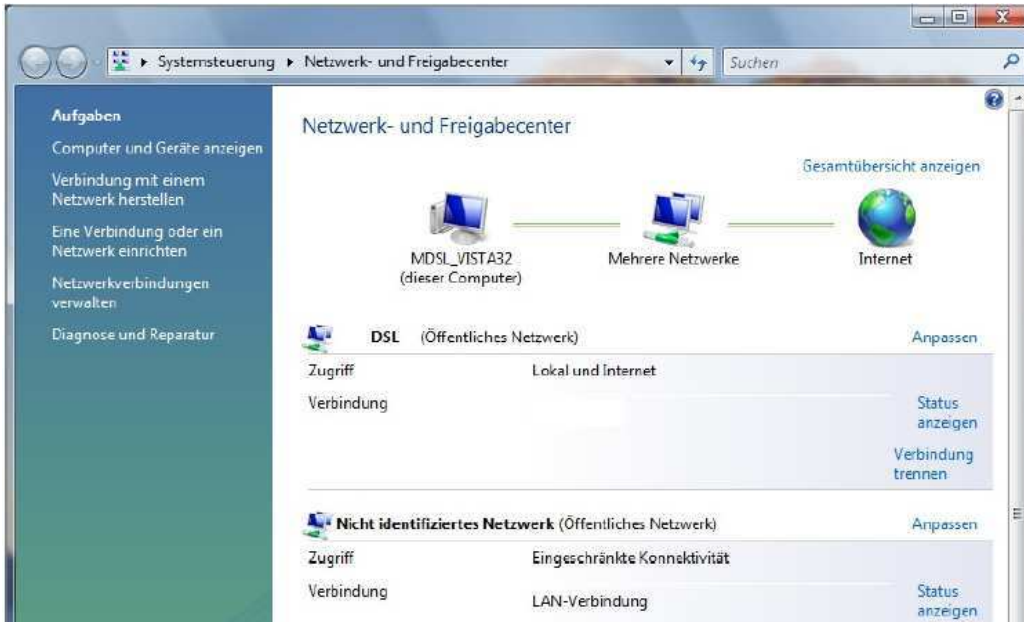


5.3. Falls dann einige Programme, die Sie unbedingt benutzen wollen, nicht funktionieren, können Sie die Einstellung im Netzwerk- und Freigabecenter wieder ändern. Klicken Sie dazu bei der aktiven CNH Verbindung auf **Anpassen**.

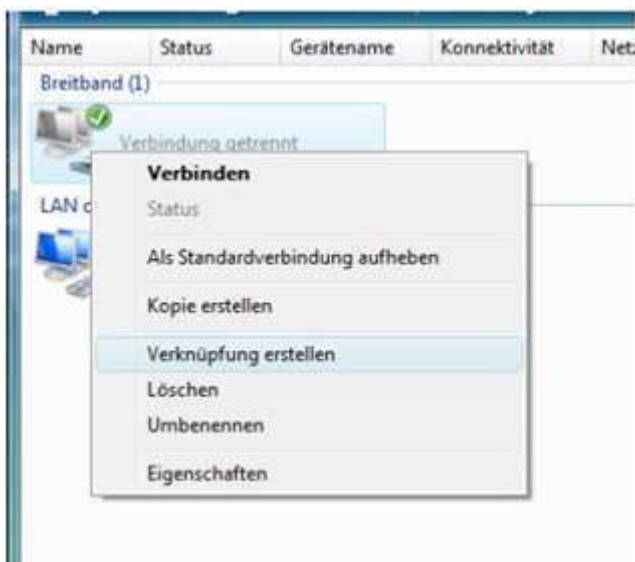


## 6. Einrichten einer Verknüpfung auf dem Desktop

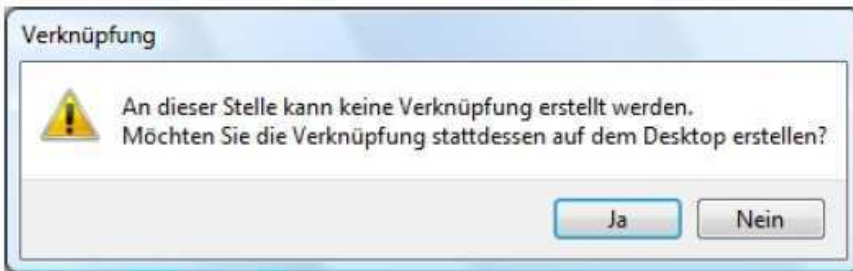
6.1. Das Einrichten einer Verknüpfung mit der eingerichteten Einwahlverbindung auf dem Desktop erleichtert Ihnen später das Finden und Aktivieren der Verbindung. Klicken Sie dazu am linken Rand unter **Aufgaben** auf **Netzwerkverbindungen verwalten**.



6. 2. Klicken Sie auf die eben eingerichtete Verbindung (hier CNH) mit der rechten Maustaste. Klicken Sie dann auf Verknüpfung erstellen.



6.3. Klicken Sie auf **Ja**.



6.4. Auf Ihrem Desktop wird folgendes Symbol angelegt. Klicken Sie zum Starten der Verbindung doppelt auf das Symbol.



6.5 Klicken Sie auf Verbinden



6.6 Die PPPoE Einrichtung wurde erfolgreich abgeschlossen.