

Anleitung PPPoE für **Windows 7**

1. Hinweise:

- Da jede Installation eines Treibers das Restrisiko eines Systemabsturzes birgt und da Sie während der Installation dazu aufgefordert werden können, Ihr System neu zu starten, sollten Sie Ihre Arbeiten sichern und alle Anwendungen schließen.
- Bitte halten Sie die Einwahldaten bereit, die Sie von citynet@hall bekommen haben.
- Sie müssen als Administrator Ihres PCs angemeldet sein oder die gleichen Rechte haben.
- Alle Marken- und Produktnamen in dieser Anleitung sind Warenzeichen ihrer jeweiligen Hersteller!

2. Inhaltsverzeichnis:

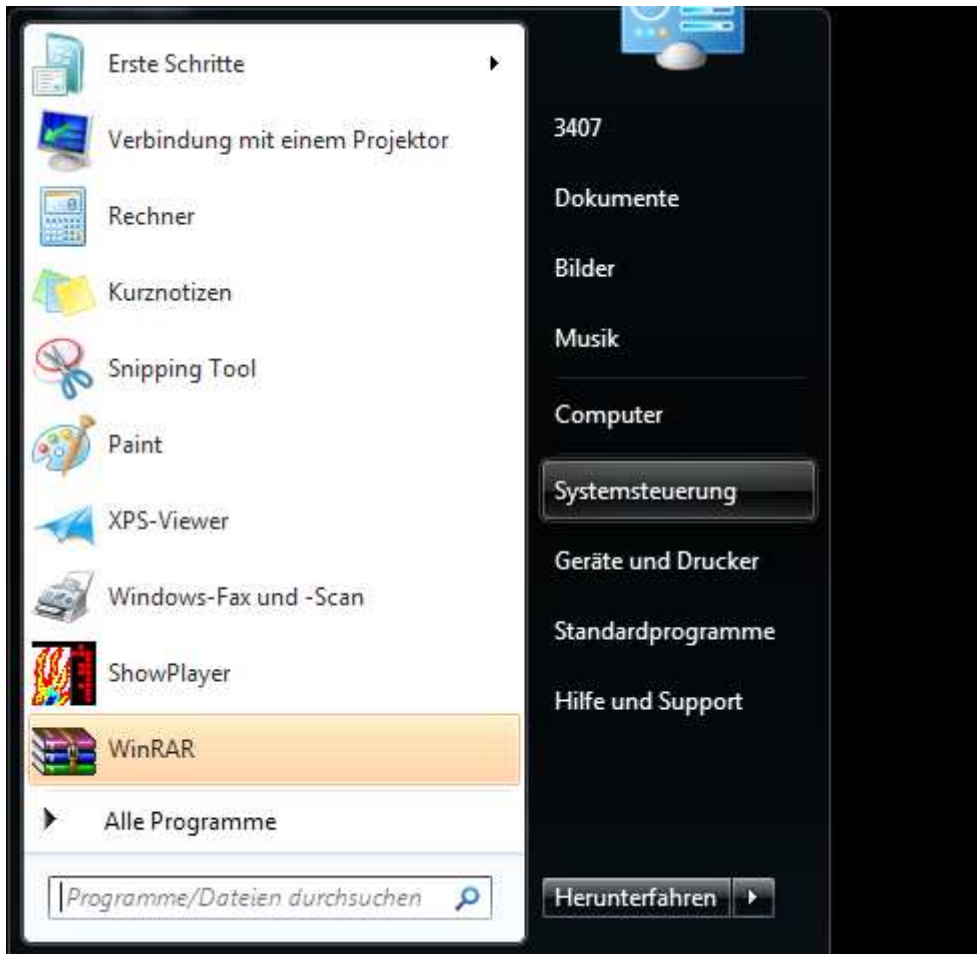
1. Hinweise
2. Inhaltsverzeichnis
3. Windows 7
4. Eine Verbindung einrichten
5. Einrichten einer Verknüpfung auf dem Desktop

3. Windows 7:

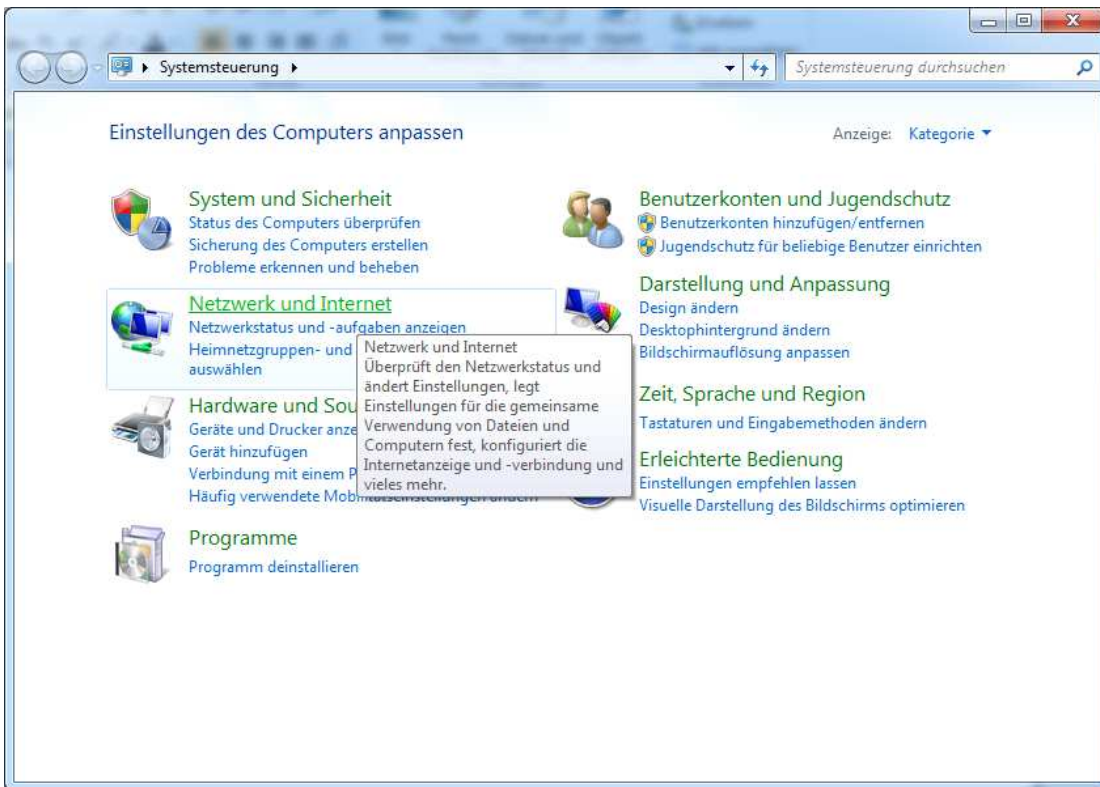
Vergewissern Sie sich, dass Ihr Internetanschluss gemäß Anleitung an Ihren PC angeschlossen und dieser betriebsbereit ist.

4. Eine Verbindung einrichten

4.1. Klicken Sie auf das Startsymbol. Öffnen Sie mit einem Klick die „Systemsteuerung“



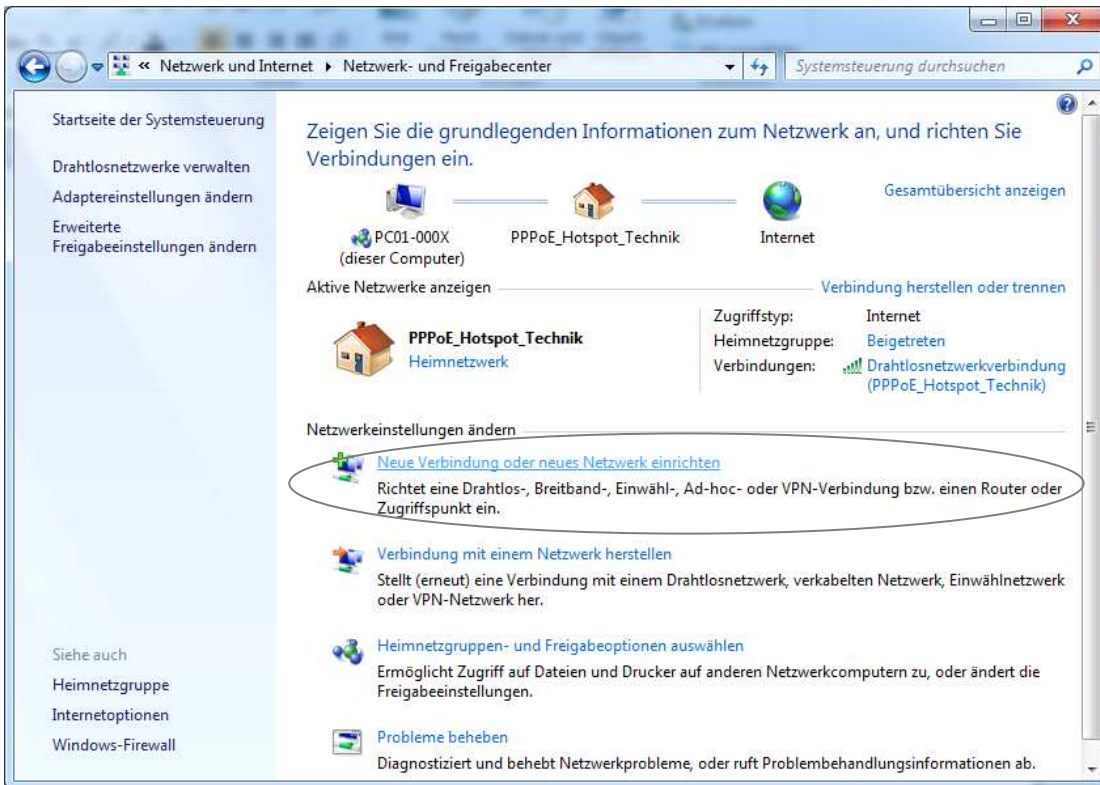
4.2. Öffnen Sie durch Doppelklick auf das Symbol die „**Netzwerk und Internet**“.



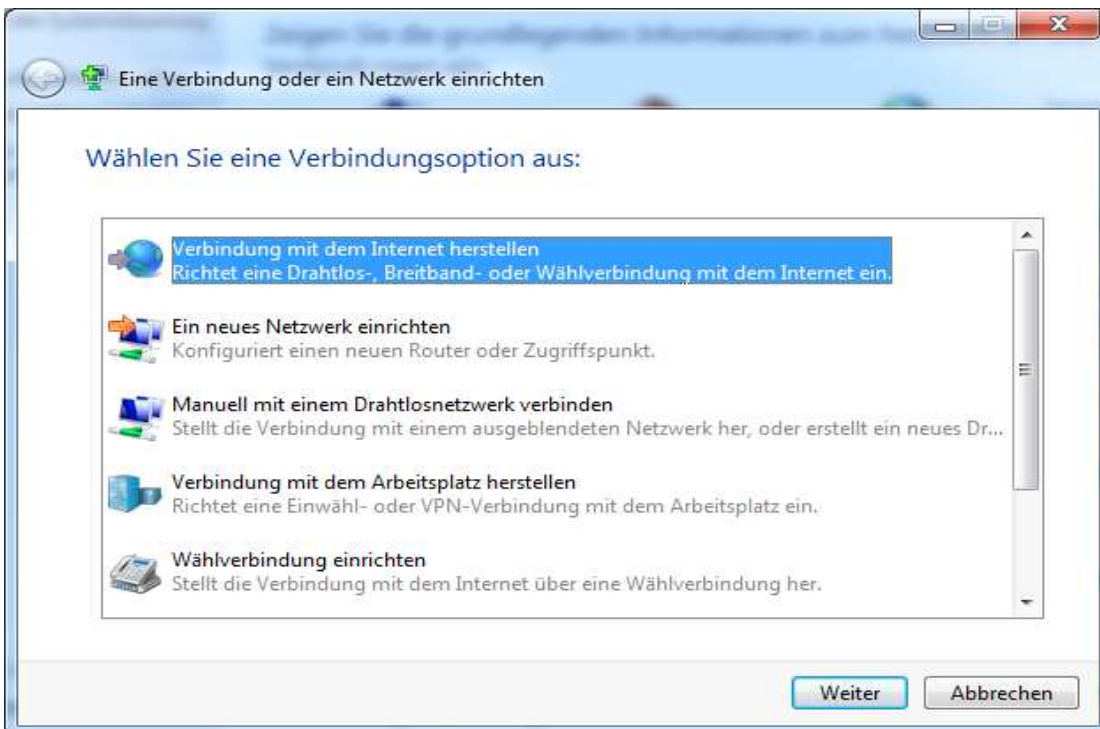
4.3. Nun öffnen Sie durch Doppelklick auf das Symbol „**Netzwerk- und Freigabecenter**“ die Netzwerkverbindungen.



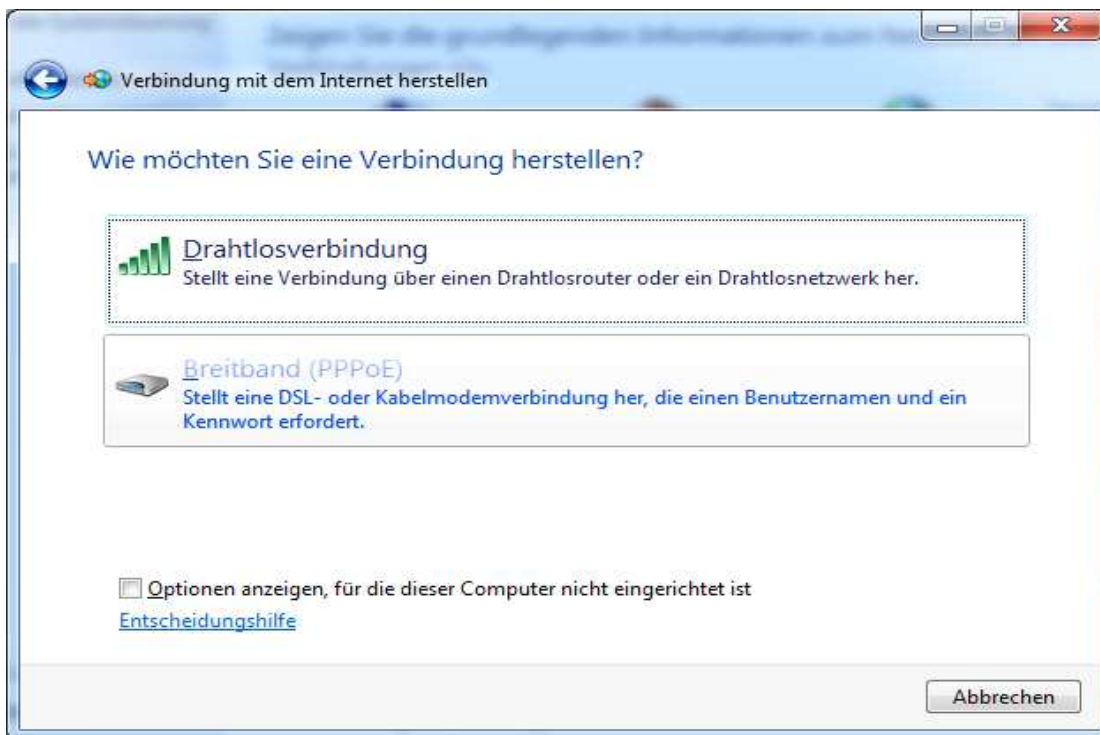
4.4. Wählen Sie den Punkt „Eine neue Verbindung oder neues Netzwerk einrichten“ aus.



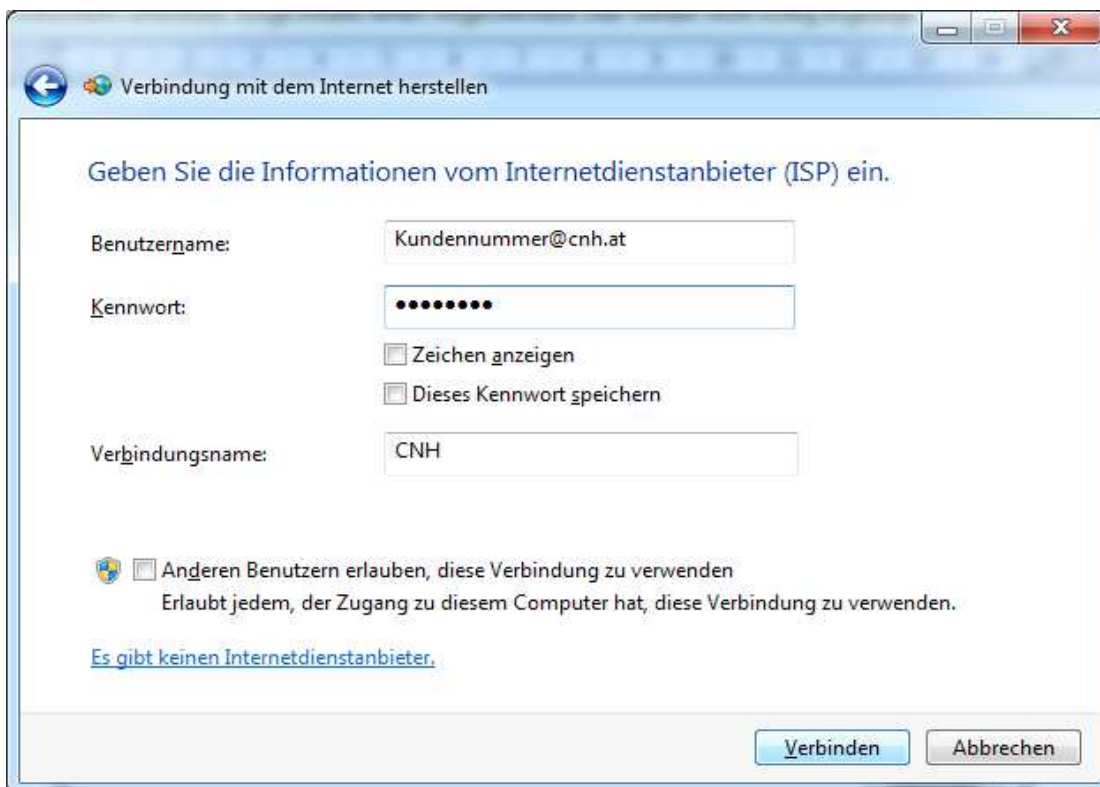
4.5. Wenn der Assistent gestartet ist klicken Sie auf Verbindung mit dem Internet herstellen und dann auf „Weiter“.



4.6. Wählen Sie den Punkt „**Breitband (PPPoE)**“ aus.



4.7. Benutzername und Kennwort sowie Verbindungsname eingeben und dann auf Verbinden klicken.



4.16. Die PPPoE Einrichtung wurde erfolgreich abgeschlossen.

