

Schnellanleitung **Onlinefestplatte**

- Kennwortgeschützter Onlinedatenspeicher. Immer verfügbar, wenn Sie ihn brauchen und immer dort, wo Sie ihn benötigen.
- Je nach citynet Tarif können Sie ihren 500MB, 1GB oder 2GB Onlinespeicher nutzen, verfügbar auf jedem Computer mit Internetzugang.
- Verwenden Sie persönliche Ordner zum Sichern wichtiger Dateien, die nur für Sie gedacht sind.


1. Nutzung der Onlinefestplatte mit einem Webbrowser

Auf die citynet@hall OnlineFestplatte kann mit allen gängigen Webbrowsern zugegriffen werden.

- Microsoft Windows Internet Explorer
- Mozilla Firefox
- Opera Web Browser
- Apple Safari
- Google Chrome

Die Zugangsadresse lautet <http://onlinefestplatte.cnh.at>

Zum Anmelden benutzen Sie bitte Ihre citynet Kundenportal Zugangsdaten und akzeptieren Sie die Nutzungsbedingungen.



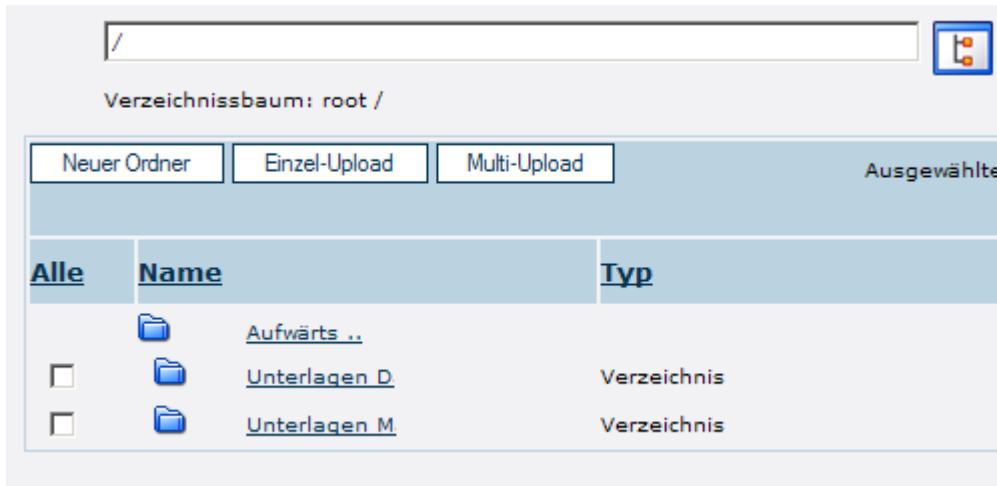
The screenshot shows a login form with the following fields and options:

- Benutzername: [text input]
- Passwort: [password input]
- Sprache: German (dropdown menu)
- Skin: Blau (dropdown menu)
- FTP mode: Binary Automatic
- Hiermit akzeptiere ich die [Nutzungsbedingungen](#)
- Anmeldung button
- Links: [Cookies löschen](#) [Admin](#)

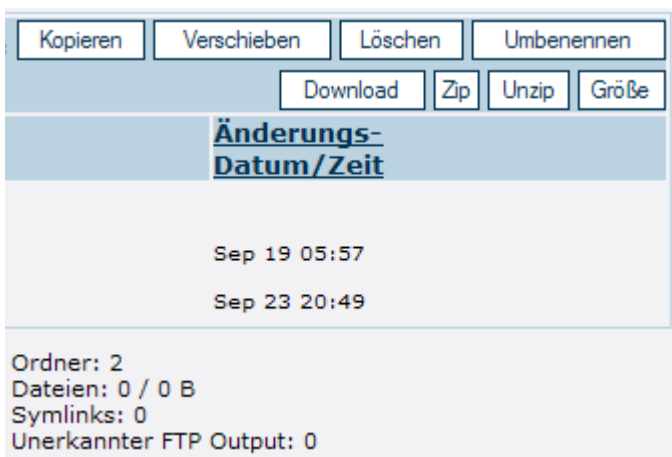
2. Ordnerstrukturen und Datenverwaltung

Unter dem Menüpunkte **Neuer Ordner** können Ordnerstrukturen angelegt und verwaltet werden. Eine komplette Übersicht erhalten Sie durch einen „Klick“ auf den Verzeichnisbaum.

Das Hochladen von Dateien ist unter den Menüpunkten **Einzel-Upload** und **Multi-Upload** möglich.



Der Download von Dateien kann durch einen „Klick“ auf die gewünschte Datei erfolgen bzw. der Download mehrerer Dateien durch die Auswahl des Menüpunktes **Download** (welche dann gesammelt als .zip Datei gespeichert werden).



3. Nutzung der Onlinefestplatte mit einem FTP Programm

Natürlich kann als Datentransfer auch jeder gängige FTP Client verwendet werden, unabhängig zu dem verwendeten Betriebssystem.

Einige einfach zu bedienende und kostenlose FTP Programme sind

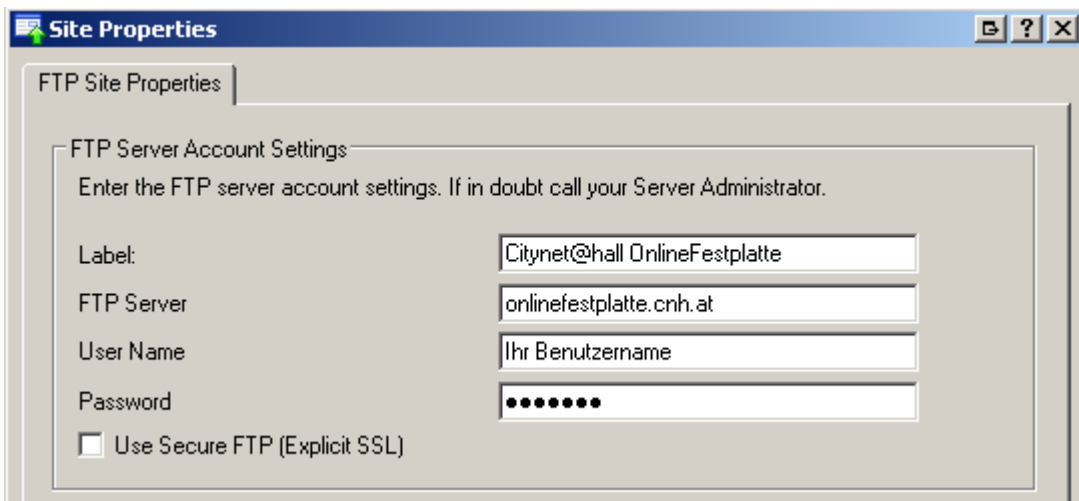
- Classic FTP
- File Zilla
- Total Commander
- Smart FTP

Bitte Beachten Sie beim Einrichten einer neuen FTP Verbindung, dass alle verbindungs-spezifischen Daten richtig eingegeben wurden.

FTP Server... **onlinefestplatte.cnh.at**

Benutzername: *Ihr citynet Kundenportal Benutzername*

Kennwort: *Ihr citynet Kundenportal Kennwort*



Nach dem Verbindungsaufbau können die Daten wie gewohnt von und zum Onlinespeicher transferiert werden.