

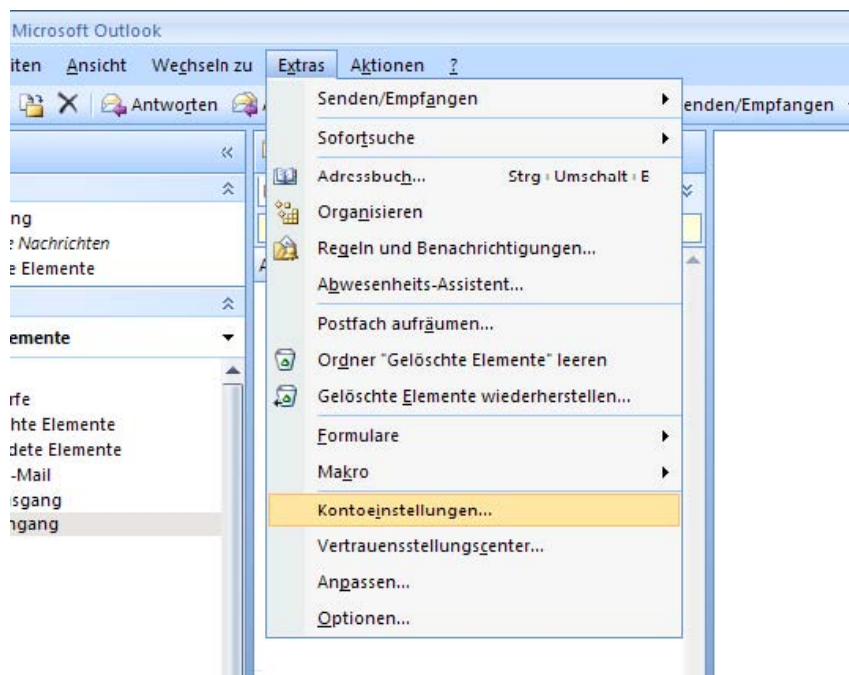
Anleitung für den E-Mail Dienst mit Outlook 2007

1. Allgemeine Information

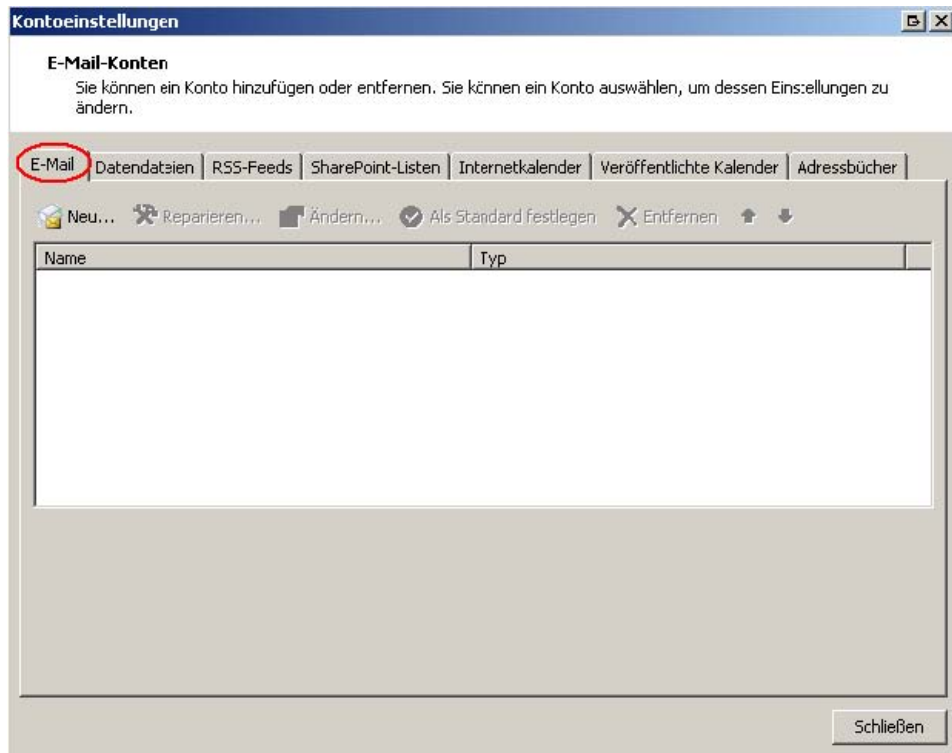
- Einrichtung eines klassischen E-Mail Kontos zur lokalen Verwaltung der Nachrichten auf Ihrem PC.
- Weltweite Nutzungsmöglichkeit des kostenlosen **citynet Webmail** Service unter <http://webmail.cnh.at>

2. Einrichtung mit Outlook 2007

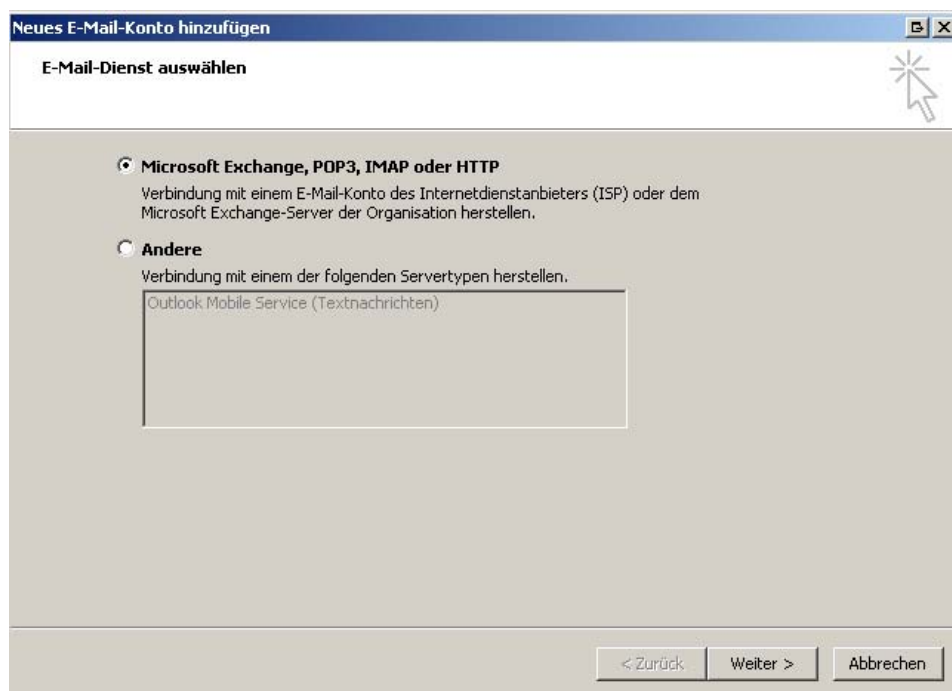
2.1. Wählen Sie im Menü „Extras“ den Eintrag „Kontoeinstellungen...“.



2.2. In der Liste mit den Konten klicken Sie auf den Tabulator „E-Mail“, so dass nur die E-Mail Konten angezeigt werden.



2.3. Um ein Konto zu dieser Liste hinzuzufügen, klicken Sie auf „Neu“ und wählen den Menüpunkt „Microsoft Exchange, POP3...“ aus und gehen auf „Weiter“.



2.4. Klicken Sie nun die Auswahl „Servereinstellungen oder zusätzliche Servertypen manuell konfigurieren“ aus und gehen Sie auf „Weiter“.

The screenshot shows a Windows-style dialog box titled "Neues E-Mail-Konto hinzufügen". The main heading is "Konto automatisch einrichten". There are four input fields: "Ihr Name:" with a placeholder "Beispiel: Melanie Speckmann", "E-Mail-Adresse:" with a placeholder "Beispiel: melanie@contoso.com", "Kennwort:", and "Kennwort erneut eingeben:". Below the password fields is a note: "Geben Sie das Kennwort ein, das Sie vom Internetdienstanbieter erhalten haben." At the bottom, there is a checkbox labeled "Servereinstellungen oder zusätzliche Servertypen manuell konfigurieren" which is checked and circled in red. Navigation buttons at the bottom right are "< Zurück", "Weiter >", and "Abbrechen".

2.5. Wählen Sie den Punkt „Internet E-Mail“ aus und gehen Sie auf „Weiter“.

The screenshot shows the same dialog box, now at the "E-Mail-Dienst auswählen" step. It features three radio button options: "Internet-E-Mail" (selected), "Microsoft Exchange", and "Andere". Under "Internet-E-Mail", the text reads: "Verbindung mit dem POP-, IMAP- oder HTTP-Server herstellen, um E-Mail-Nachrichten zu senden und zu empfangen." Under "Microsoft Exchange": "Verbindung mit Microsoft Exchange herstellen, um auf Ihre E-Mails, den Kalender, Kontakte, Faxe und Voicemail zuzugreifen." Under "Andere": "Verbindung mit einem der folgenden Servertypen herstellen." Below this is a list box containing "Outlook Mobile Service (Textnachrichten)". Navigation buttons at the bottom right are "< Zurück", "Weiter >", and "Abbrechen".

2.6. Outlook 2007 bietet nun mehrere Eingabefenster an, in denen es die benötigten Parameter abfragt. Aus Ihren Eingaben wird dann das entsprechende E-Mail Konto erstellt. Verzichten Sie bei der Eingabe des Namens auf Sonderzeichen und Umlaute. Wenn Sie möchten, können Sie hier auch einen Fantasienamen angeben. Beachten Sie aber bitte, dass dies von vielen Leuten als sehr unhöflich empfunden wird.

Geben Sie hier Ihre E-Mail Adresse ein. Wenn Sie einen E-Mail Alias haben, können Sie diesen anstelle Ihrer E-Mail Adresse eingeben (Sie können unter beiden Adressen Mails empfangen). Das Zeichen @ erhalten Sie, indem Sie die Alt-Gr gedrückt halten und auf Q drücken. E-Mail- und Internetadressen werden normalerweise komplett klein geschrieben.

Als Typ des Posteingangsservers wählen Sie POP3 aus. Bitte ergänzen Sie folgende Einträge:

Posteingangsserver: pop.cnh.at
Postausgangsserver: smtp.cnh.at

Der Kontoname ist identisch mit Ihrem Benutzernamen. Achten Sie darauf, dass Sie diesen exakt so wie auf der Internetanmeldung angegeben schreiben. Beim Kennwort achten Sie ebenfalls genau auf Groß- und Kleinschreibung. Das Kästchen „Anmeldung mithilfe der gesicherte Kennwort-Authentifizierung“ darf nicht angekreuzt werden.

2.7. Nach erfolgreicher Eingabe können sie unter „Kontoeinstellungen testen...“ Ihre Angaben überprüfen lassen.



2.8. Wenn Sie jetzt auf „Weiter“ und auf „Fertig stellen“ klicken, wird Outlook Express das Mailkonto für Sie einrichten.



2.9. Die Einrichtung des E-Mail Kontos wurde nun erfolgreich abgeschlossen.