

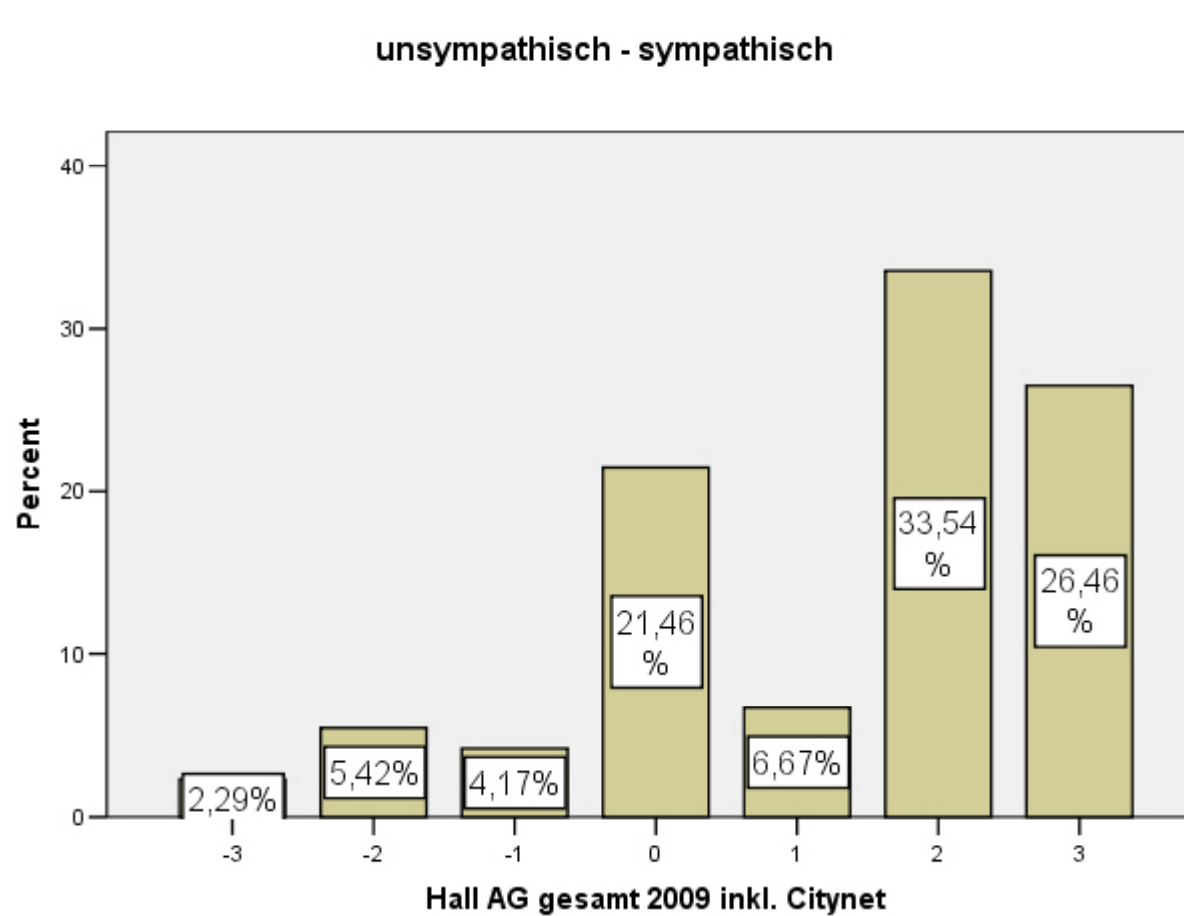


Analyseergebnisse Kundenbefragung 2009

**Hall – Gesamtanalyse
Strom, Wasser, Fernwärme
Immobilien, Garagen, Citynet**

n=560
(davon 308 postalisch, 252 online)

Eigenschaften Hall AG



2009
n=480

MW: 1,31

Median: 2

2007: 1,85

2007: 2

Skala:

3 = +++

2 = ++

1 = +

0 = indifferent

-1 = -

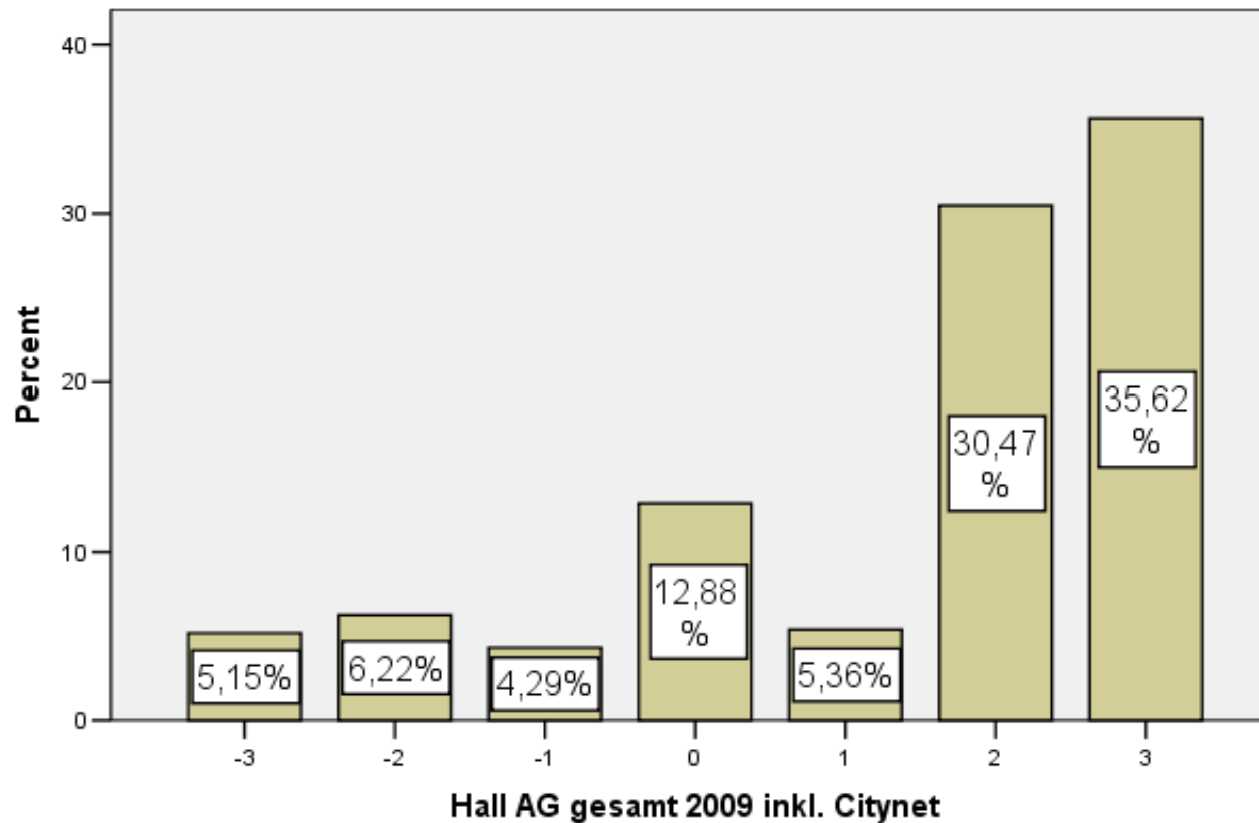
-2 = --

-3 = ---

Eigenschaften Hall AG

fern - nah

2009
n=466



MW: 1,41
Median: 2
2007: 1,44
2007: 2

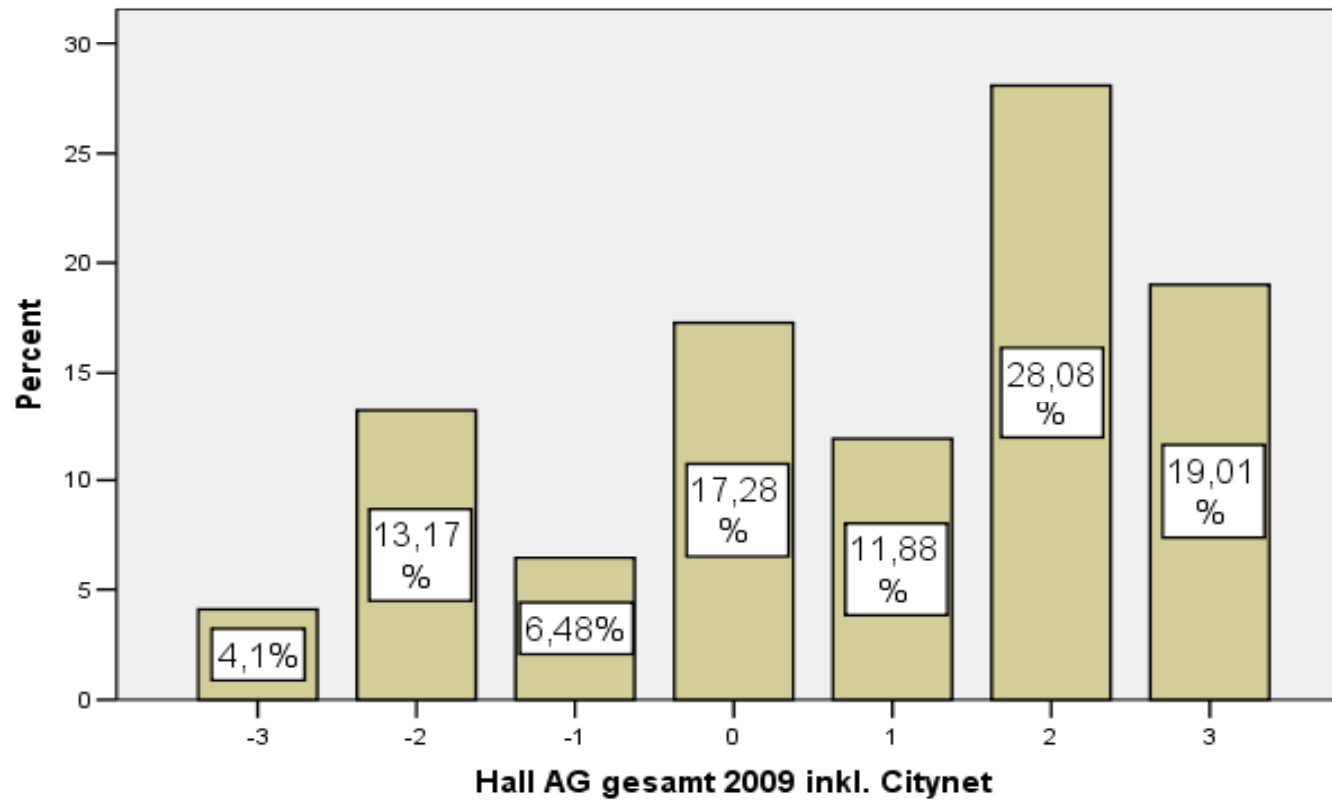
Skala:

3 = +++
2 = ++
1 = +
0 = indifferent
-1 = -
-2 = --
-3 = ---

Eigenschaften Hall AG

konservativ - innovativ

2009
n=463



MW: 0,80
Median: 1
2007: 0,71
2007: 2

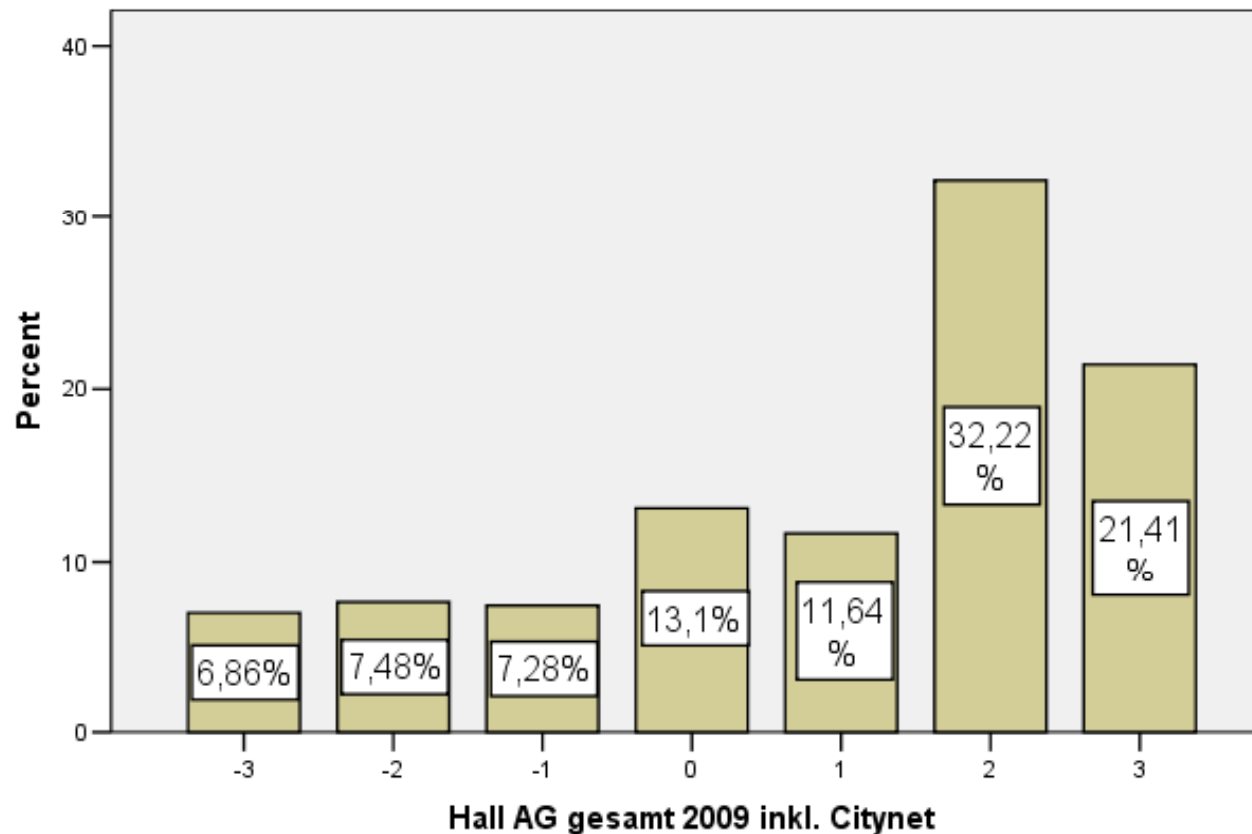
Skala:

3 = +++
2 = ++
1 = +
0 = indifferent
-1 = -
-2 = --
-3 = ---

Eigenschaften Hall AG

schlechter Ruf - guter Ruf

2009
n=481



MW: 0,98
Median: 2
2007: 0,80
2007: 2

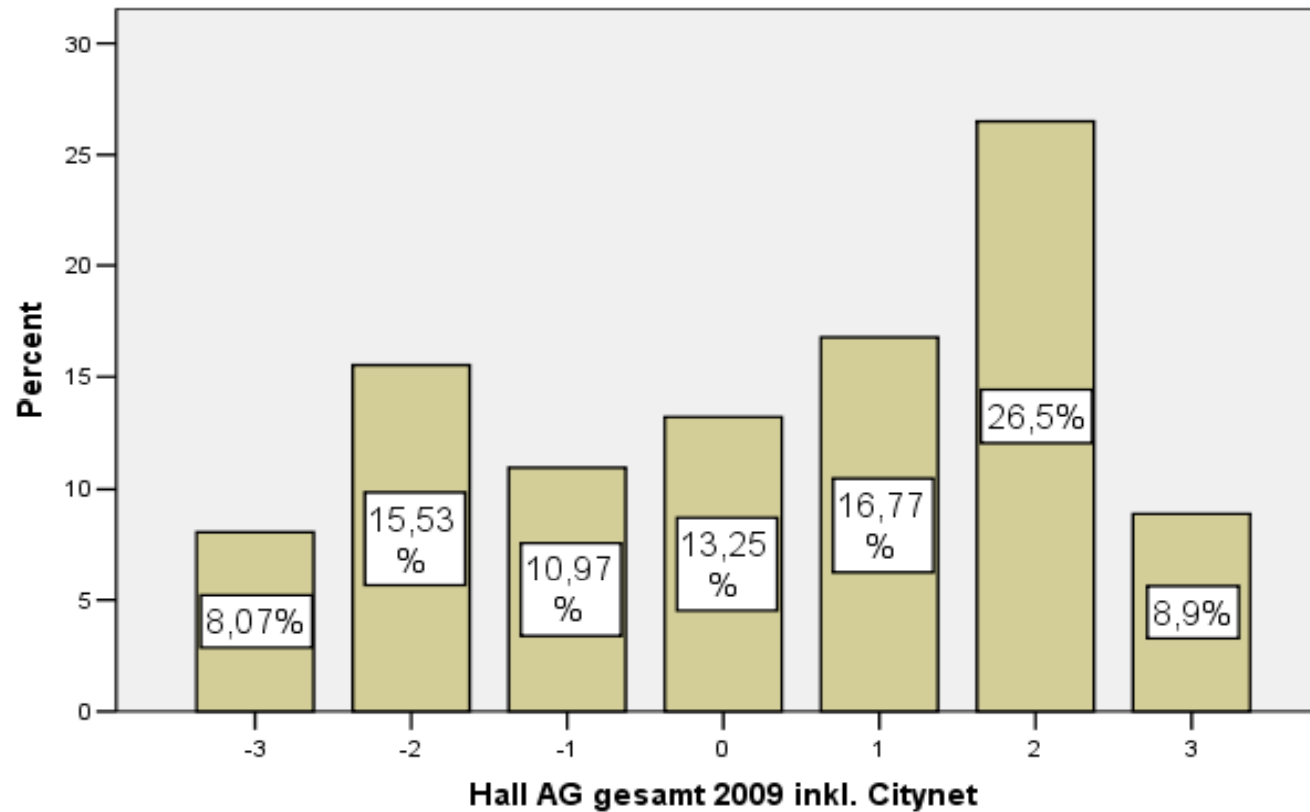
Skala:

- 3 = +++
- 2 = ++
- 1 = +
- 0 = indifferent
- 1 = -
- 2 = --
- 3 = ---

Eigenschaften Hall AG

teuer - preiswert

2009
n=483



MW: 0,30
Median: 1
2007: -0,33
2007: -1

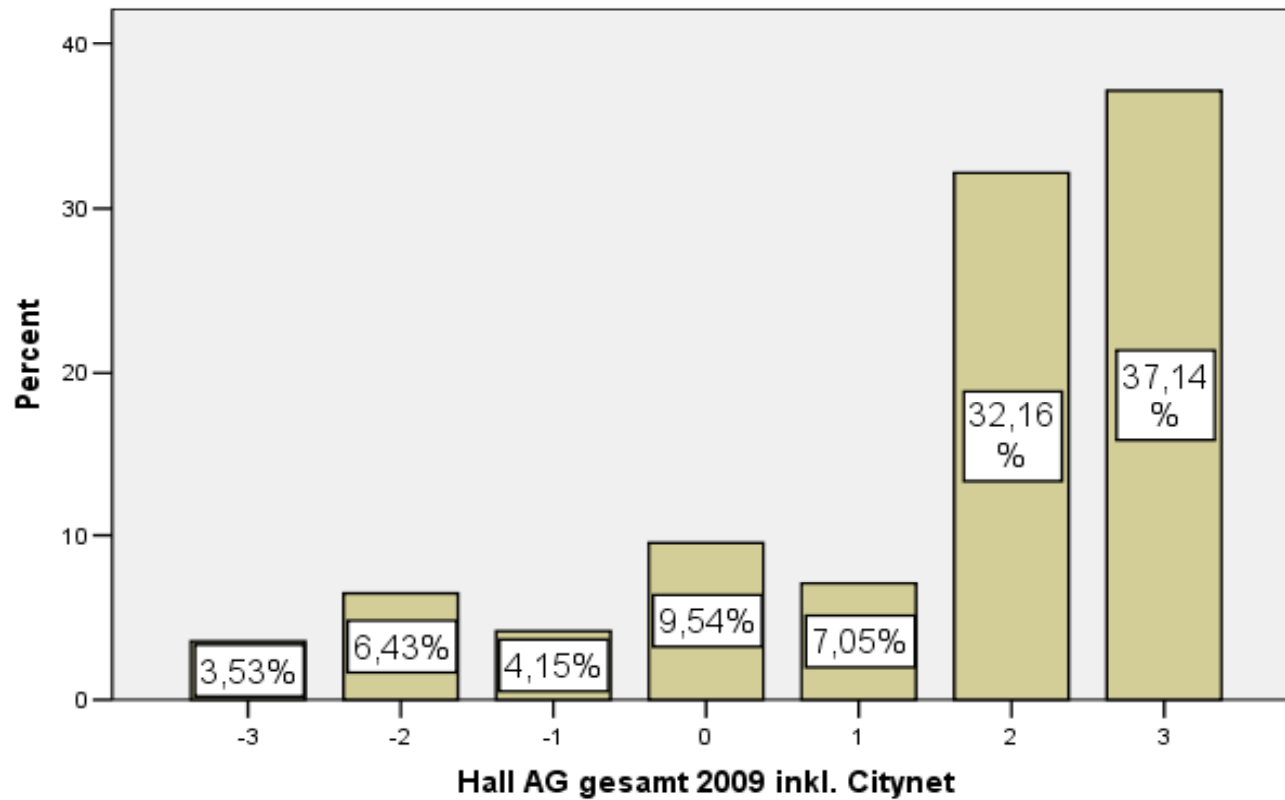
Skala:

- 3 = +++
- 2 = ++
- 1 = +
- 0 = indifferent
- 1 = -
- 2 = --
- 3 = ---

Eigenschaften Hall AG

unzuverlässig - zuverlässig

2009
n=482

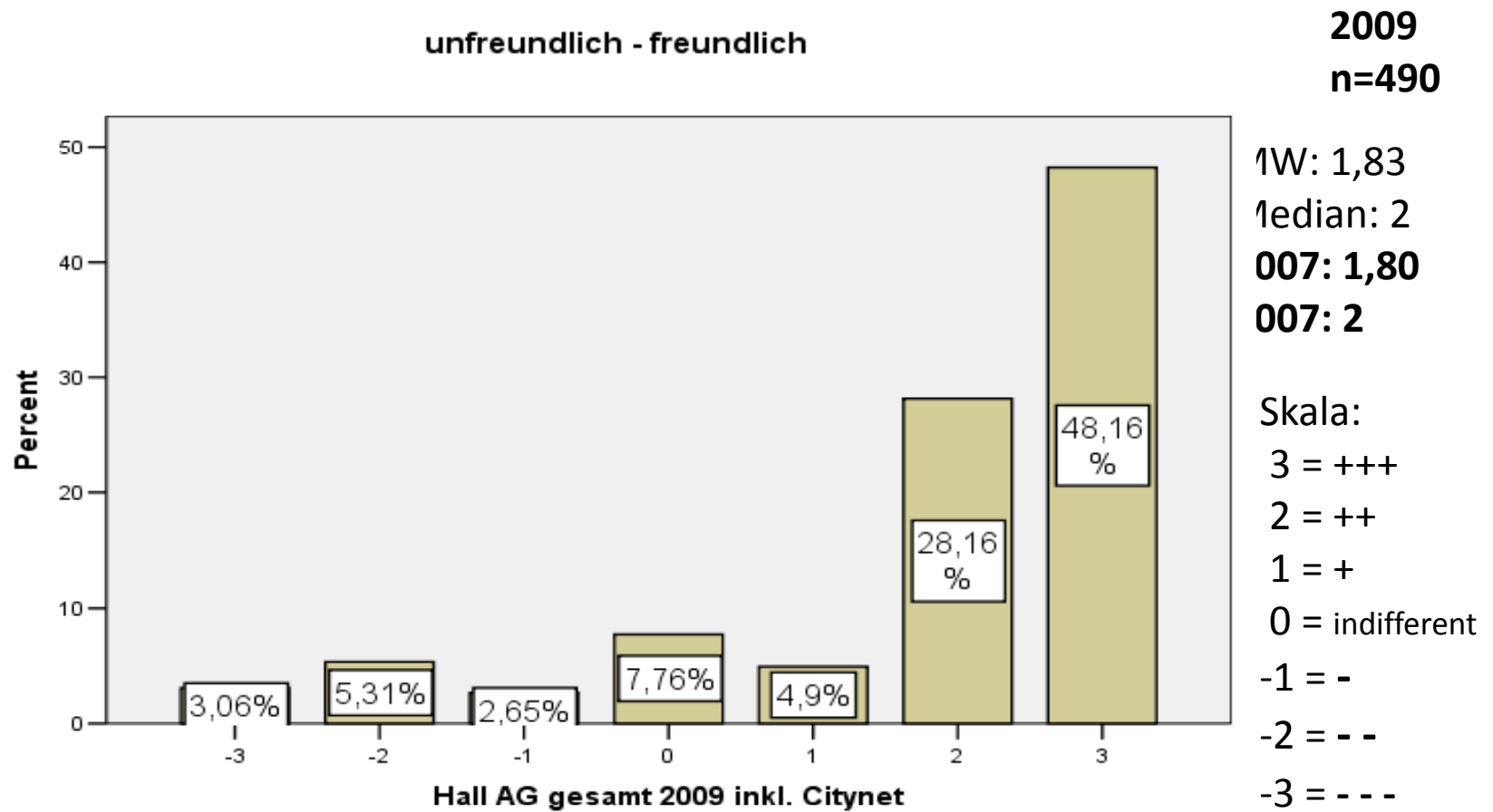


MW: 1,55
Median: 2
2007: 2,28
2007: 3

Skala:

- 3 = +++
- 2 = ++
- 1 = +
- 0 = indifferent
- 1 = -
- 2 = --
- 3 = ---

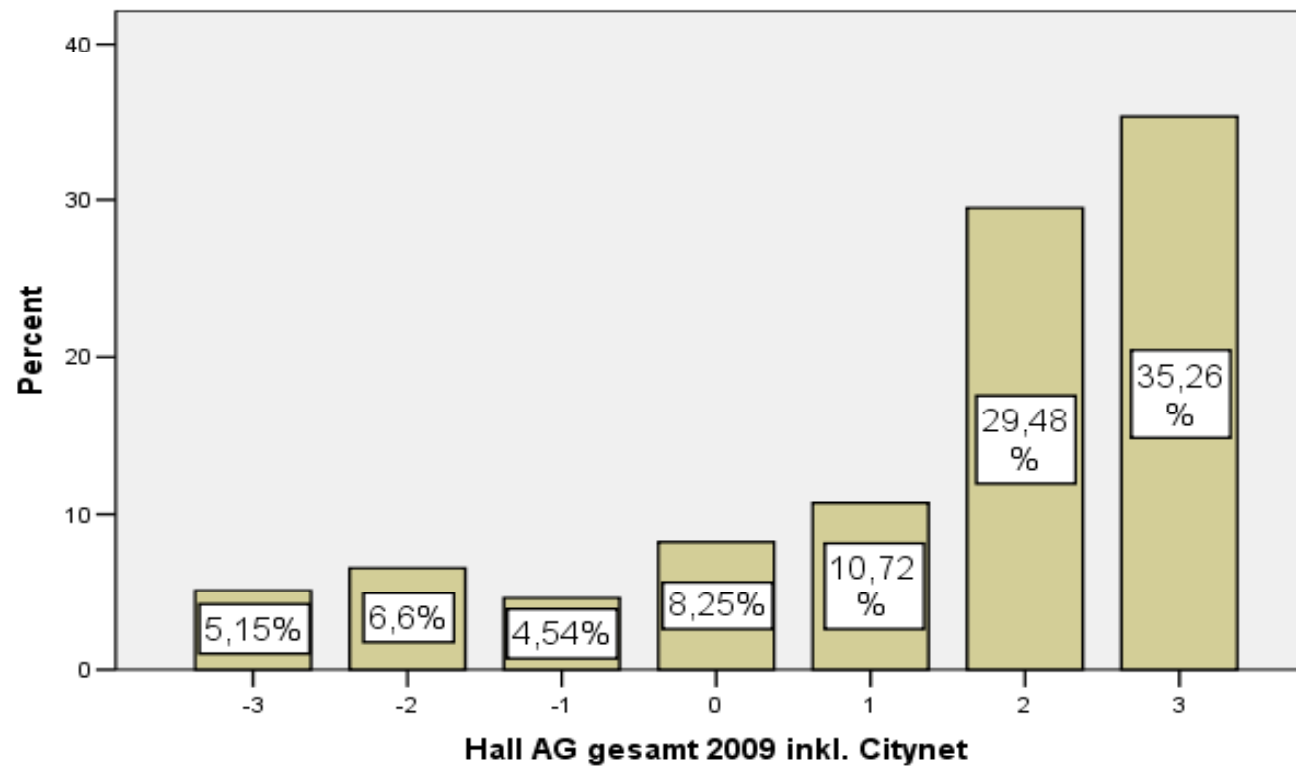
Eigenschaften Hall AG



Eigenschaften Hall AG

langsam reagierend - schnell reagierend

2009
n=484



MW: 1,42
Median: 2
2007: 1,56
2007: 2

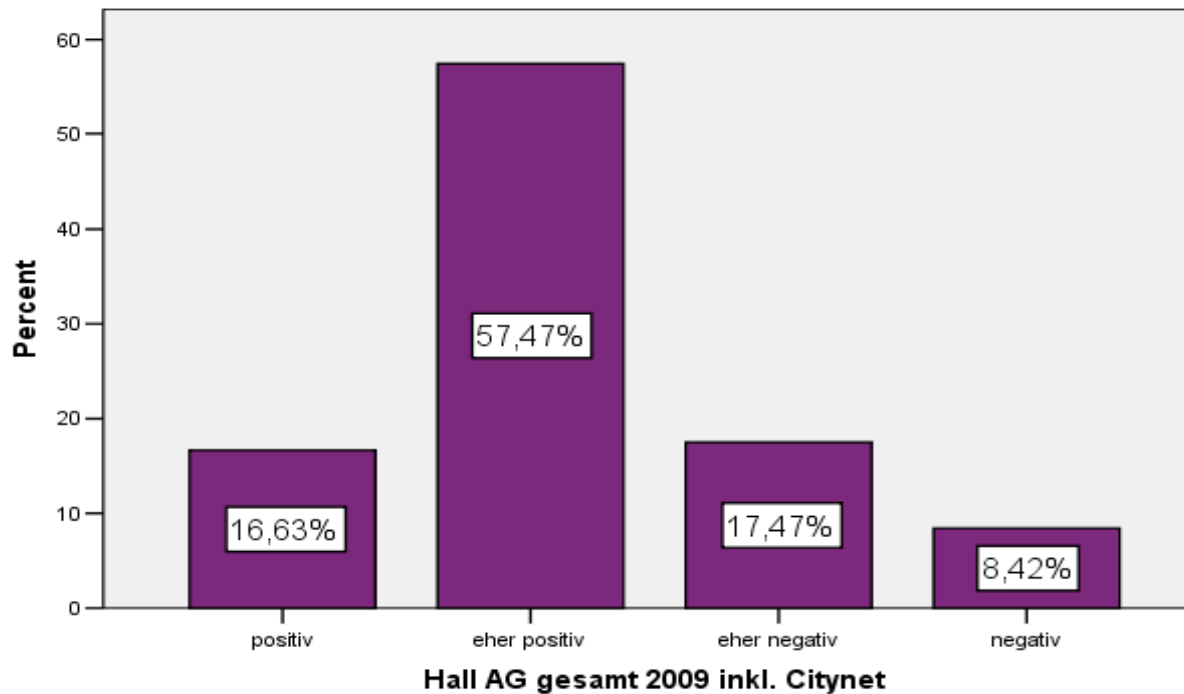
Skala:

- 3 = +++
- 2 = ++
- 1 = +
- 0 = indifferent
- 1 = -
- 2 = --
- 3 = ---

Umwandlung Stadtwerke Hall

Wie bewerten Sie die Umwandlung der Haller Stadtwerke in die Hall AG persönlich?

2009
n=457



Skala:

1 = positiv

2 = eher positiv

3 = eher negativ

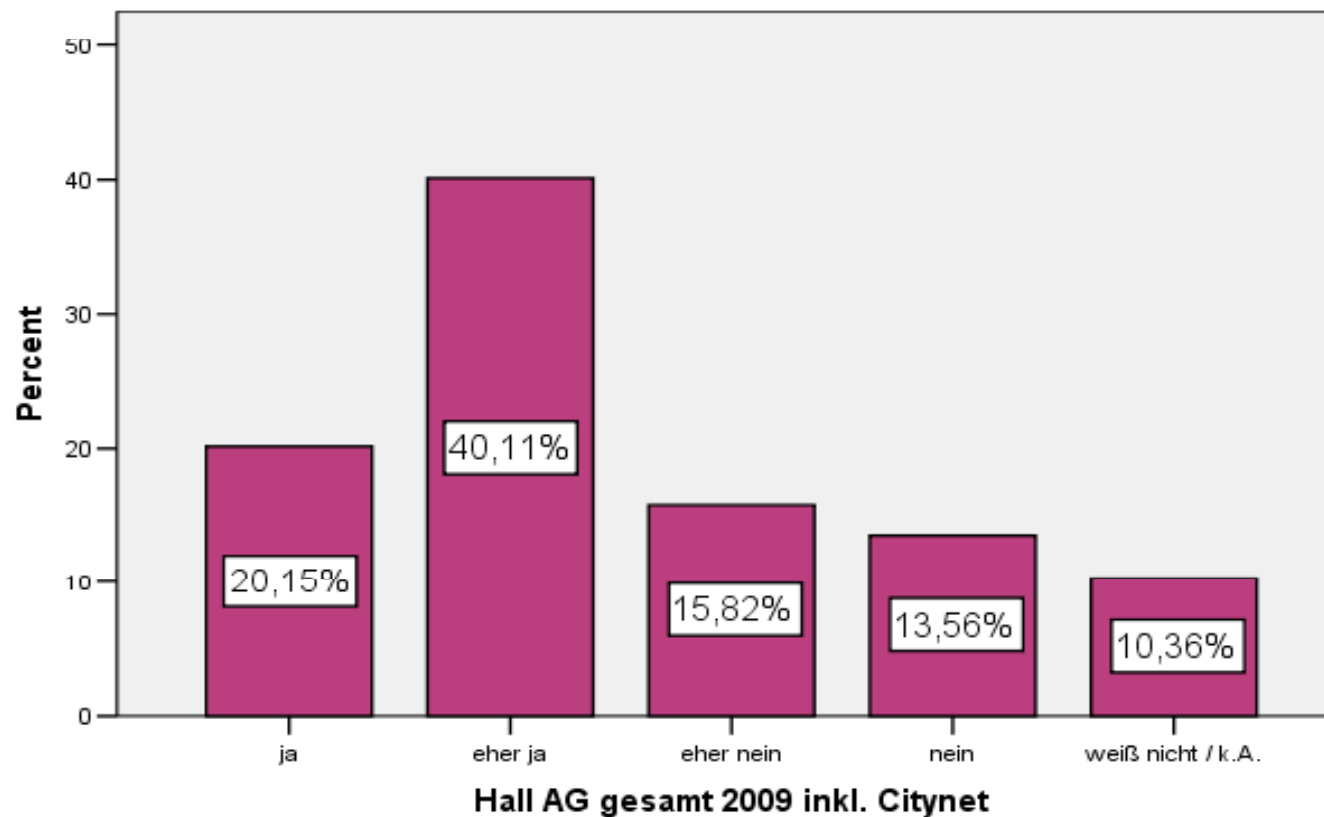
4 = negativ

Durchschnitt	Std. Abweichung	Median
2,18	0,805	2

Information zu Leistungsbereichen

Würden Sie sich mehr Informationen zu den Leistungsbereichen der Hall AG wünschen?

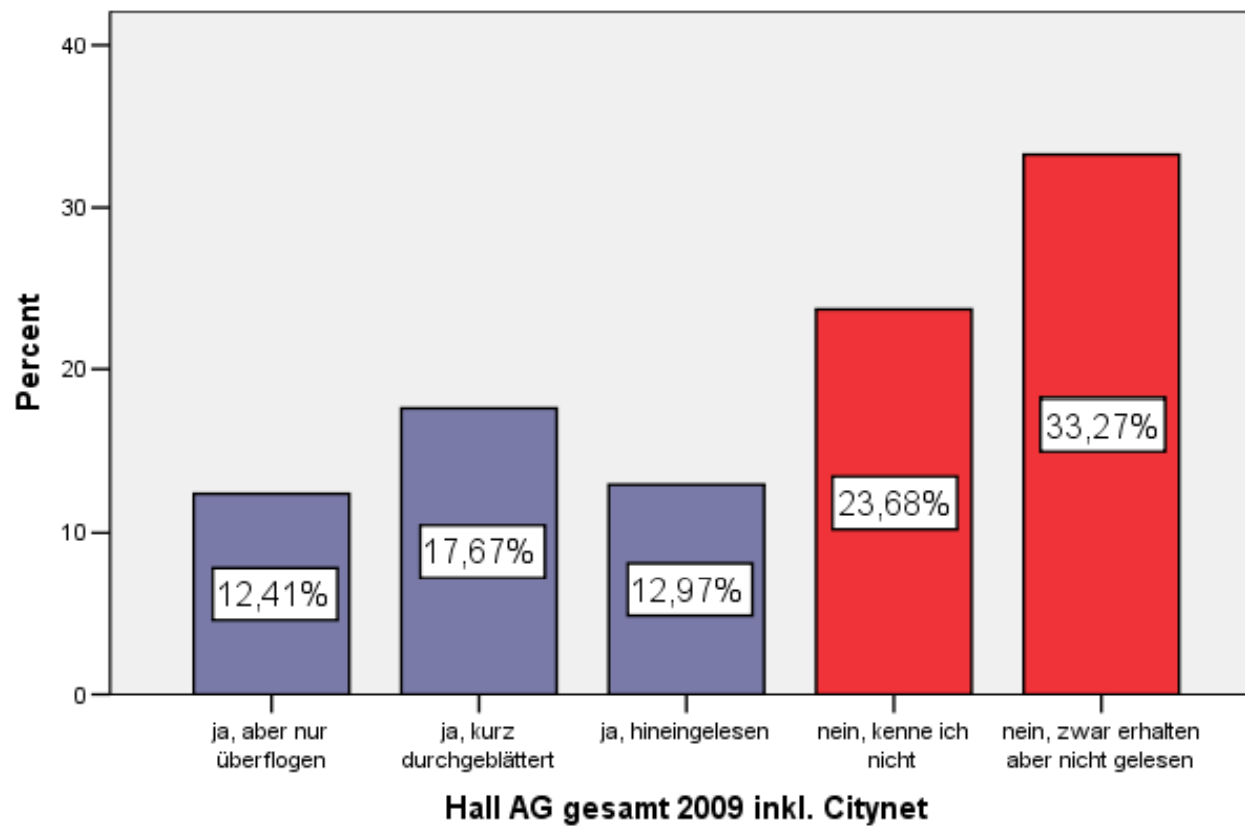
2009
n=531



Hall AG News

Haben Sie in letzter Zeit die Kundeninformation "Hall AG News" gelesen?

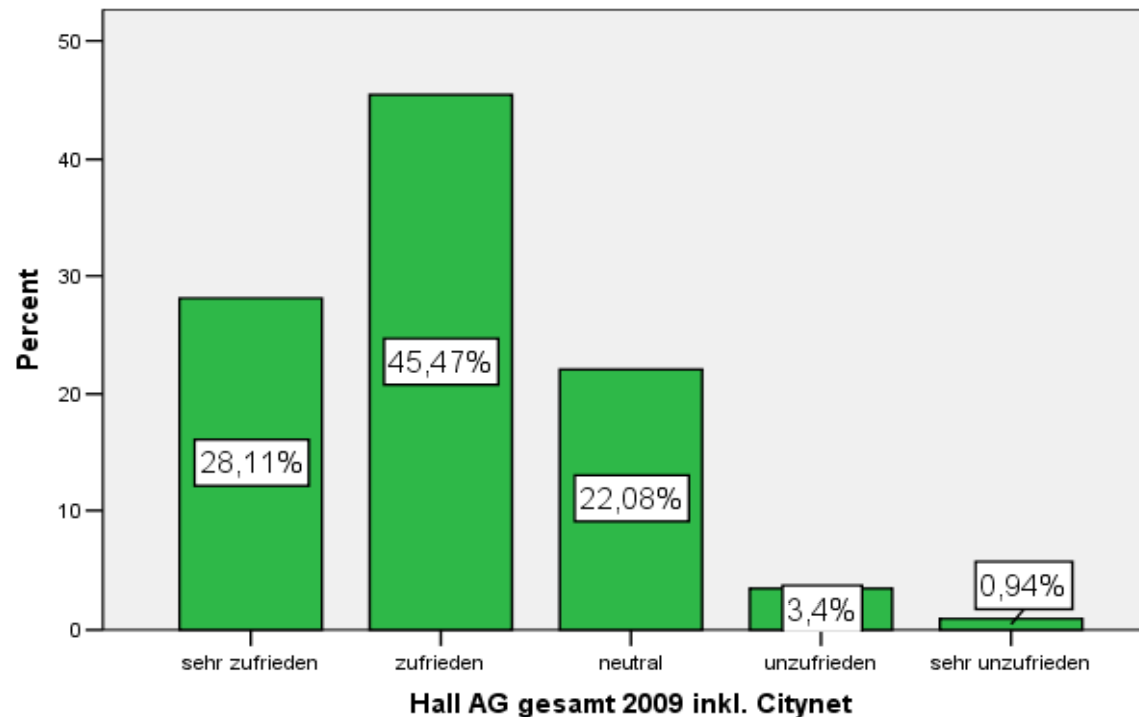
2009
n=532



Zufriedenheit Hall AG - gesamt

Gesamtzufriedenheit

2009
n=560



Skala:

1 = sehr zufrieden

2 = zufrieden

3 = neutral

4 = unzufrieden

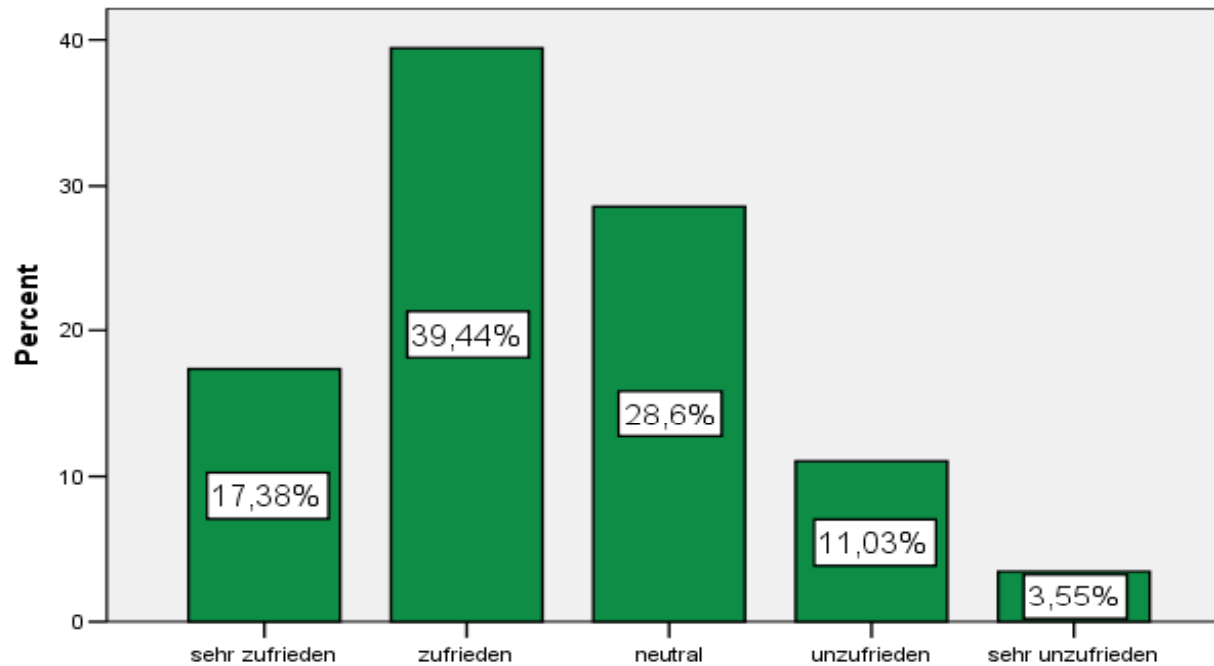
5 = sehr unzufrieden

Durchschnitt	Std. Abweichung	Median
2,04	0,850	2

Preis/Leistungsverhältnis Hall AG - gesamt

Preis/Leistungsverhältnis insgesamt

2009
n=560



Skala:

1 = sehr zufrieden

2 = zufrieden

3 = neutral

4 = unzufrieden

5 = sehr unzufrieden

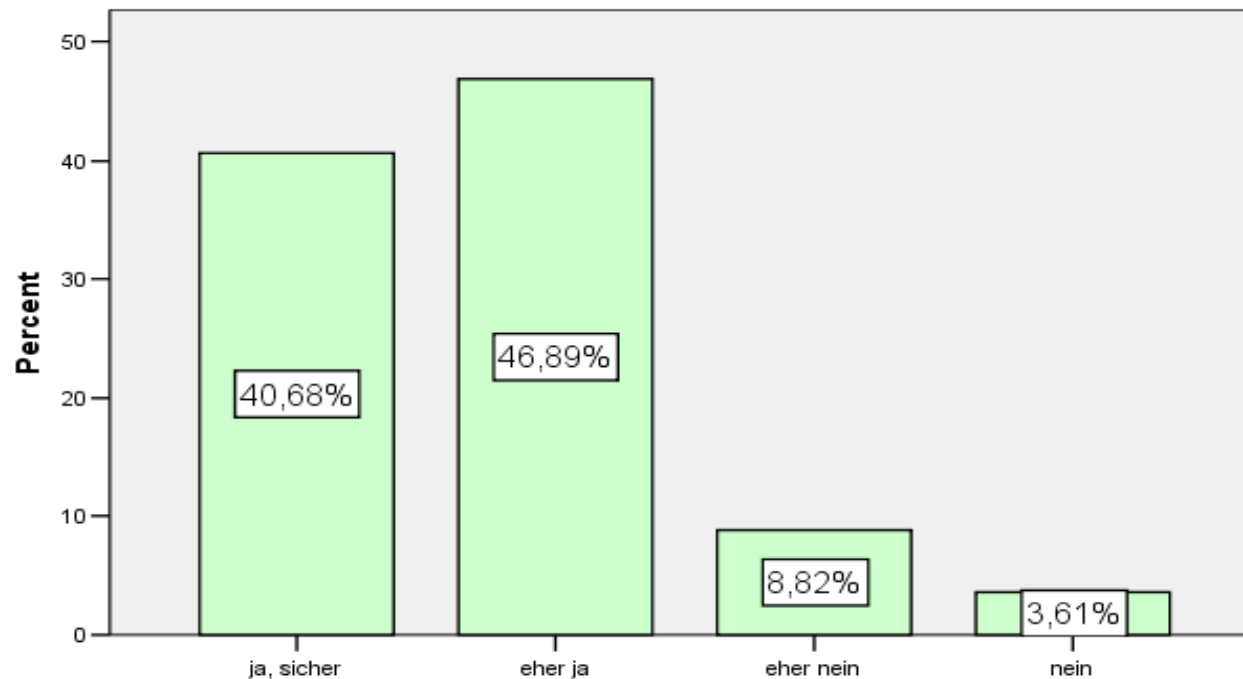
Hall AG gesamt 2009 inkl. Citynet

Durchschnitt	Std. Abweichung	Median
2,44	1,1015	2

Weiterempfehlungsgrad Hall AG - gesamt

Werden Sie Hall AG im Bekanntenkreis weiterempfehlen?

2009
n=560



Skala:

1 = ja, sicher

2 = eher ja

3 = eher nein

4 = nein

Hall AG gesamt 2009 inkl. Citynet

Durchschnitt	Std. Abweichung	Median
1,75	0,761	2